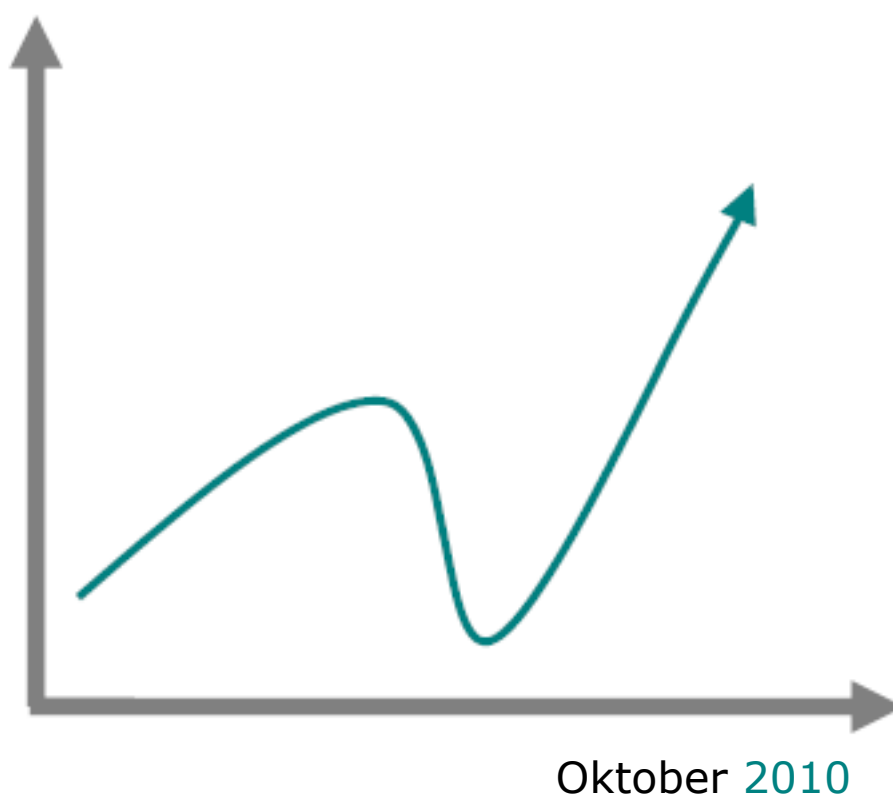


Lönestatistik 2010

Fast lön



FÖRORD

FAO producerar sedan många år en egen lönestatistik för försäkringsbranschen. Huvudresultaten redovisas i denna publikation. FAO vidarebefordrar underlaget till SCB:s årliga strukturlönestatistik. Medlemsföretagen slipper därmed att lämna motsvarande uppgifter till SCB.

FAO:s medlemsbolag kan beställa analyser baserade på lönestatistiken. Den utgör även ett underlag till LönePuls Online (FAO:s verktyg för marknadslöneinformation).

Mätmånad: Fast lön oktober 2010.

Population: FAO:s medlemsföretag (FAO-området) samt Folksam och KPA. Cirka 18 500 individer. Av dessa ingår cirka 360 i avtalsfrikretsen och redovisas inte i denna publikation.

Lönebegrepp: Fast lön. Deltidsanställdas löner har räknats upp till heltidslöner.

Yrkeskod: VY-koden är en fyrställig yrkeskod. De tre första siffrorna anger yrkesfamilj, den sista siffran anger en sammanvägd svårighetsbedömning av respektive befattning (lägsta nivå är 1, högsta är 8).

Percentillön: Definieras på följande sätt

10:e percentillönen	10 procent har lägre lön, 90 procent har högre lön
40:e percentillönen	40 procent har lägre lön, 60 procent har högre lön
60:e percentillönen	60 procent har lägre lön, 40 procent har högre lön
90:e percentillönen	90 procent har lägre lön, 10 procent har högre lön

Median: Det löneökningstal som hälften av individerna överstiger, och den andra hälften understiger. Medianen är detsamma som 50:e percentilen.

Identiska individer: Lönestatistik för de individer som varit anställda hela mätperioden. De som börjat eller slutat under perioden är exkluderade.

Publikationen innehåller:

1. En diagram- och tabelldel som visar övergripande statistik för FAO-området. I de två första tabellerna ingår även Folksam och KPA. I flertalet av diagrammen och tabellerna visas lönenivåer och löneökningar för så kallade "identiska individer".
2. Percentiltabeller för varje VY-kod avseende hela populationen dvs. FAO-området tillsammans med Folksam och KPA.

Här redovisas den 10:e, 40:e, 60:e och 90:e percentillönen för tre olika åldersgrupper samt totalt, under förutsättning att antalet observationer i respektive grupp är minst fem. De tre åldersgrupperna är i sin tur uppdelade på två regioner (Storstockholm respektive Övriga riket).

VARNING!

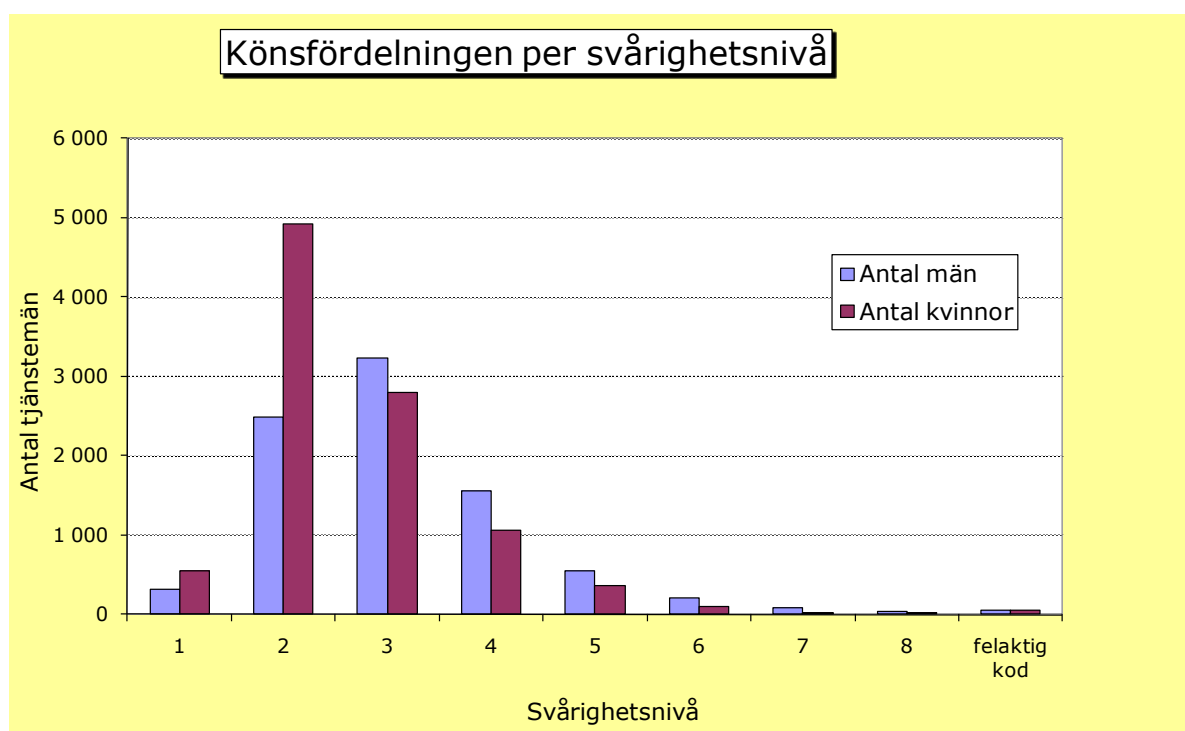
Att hålla i minnet vid lönestatistiska jämförelser:

- En tillförlitlig statistik förutsätter att VY-kodningen tillämpas på likartat sätt på berörda företag. Så är sannolikt inte alltid fallet.
- Inom samma VY-kod förekommer att vissa tjänstemän har rätt till övertidsersättning men andra inte. Den effekt på lön som då uppstår syns inte i statistiken.
- Ordinarie arbetstid (vid heltid) varierar.

1. ANTAL ANSTÄLLDA PER YRKESFAMILJ I OKTOBER 2010

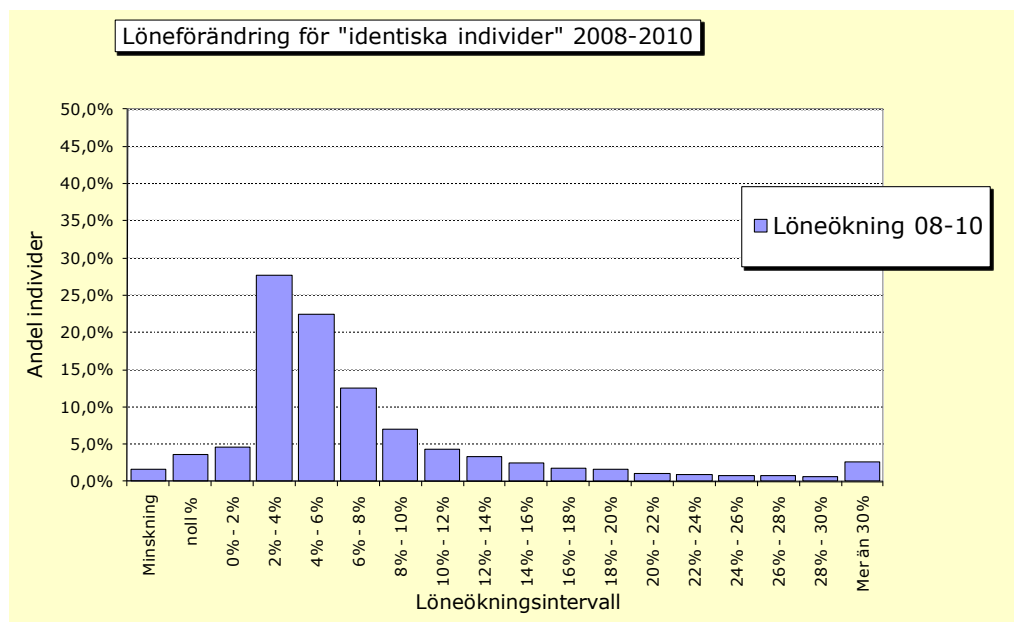
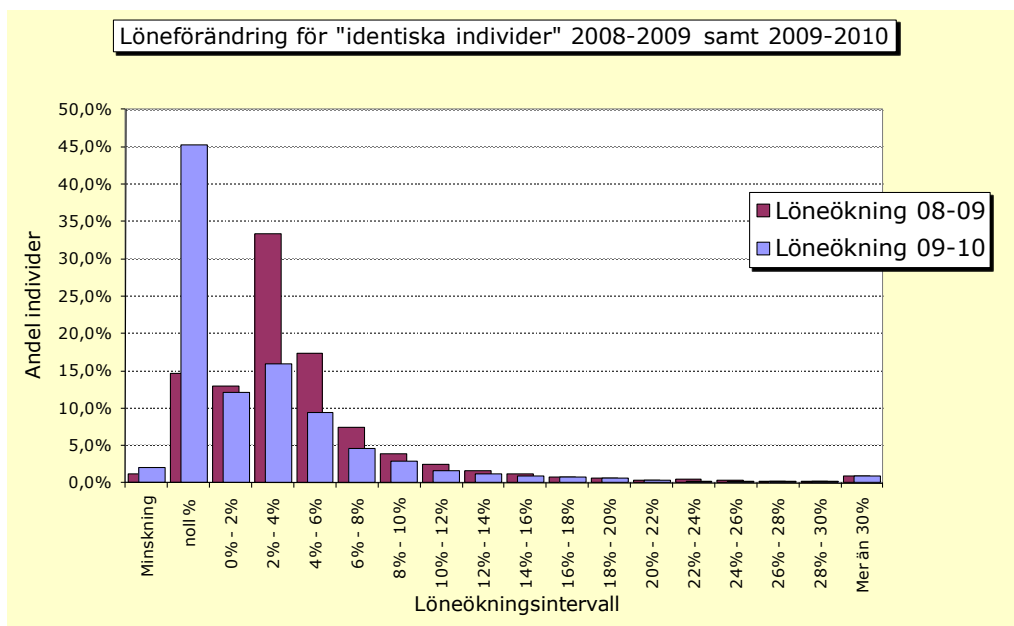
Yrkesfamiljer med 25 eller fler tjänstemän	VY-yrkeskod	Män	Kvinnor	Totalt
Kundservice / Innesäljare. Sak (försäkring)	507	589	1011	1600
Skadearbete, sak	713	572	937	1509
Systemutvecklare	113	650	352	1002
Skadearbete, person	712	294	705	999
Generellt försäkringsarbete	501	219	674	893
Skadearbete, teknisk	711	700	48	748
Försäljning sak (försäkring)	503	453	182	635
Ekonomiarbete	311	120	431	551
VD + ledningsgrupp	9xx	333	185	518
Affärs- & produktutv. (bank & försäkring)	601	273	241	514
Underwriter	704	237	248	485
Rådgivare (bank)	512	240	238	478
Skadearbete, generellt	710	218	226	444
Kundservice / Innesäljare. Liv/spar (försäkring)	506	106	329	435
Administrativ utveckling inom IT	114	177	230	407
Callcenter/Telemarketing	520	243	153	396
Rådgivare (bank & försäkring)	513	198	196	394
Försäljning liv/spar (försäkring)	502	292	99	391
Skadearbete / försäkringsreglering, ekonomi (pensioner)	714	63	271	334
Generellt bankarbete	511	104	229	333
Kundservice / Innesäljare. Liv/spar + sak (försäkring)	508	119	194	313
Kontorsservicearbete	250	148	163	311
Generell försäkringsadministration	521	66	226	292
Controller, ekonomi	312	137	119	256
Allmänt utrednings & projektarbete	210	116	137	253
Aktuariellt arbete	750	151	101	252
IT-tekniker	102	198	30	228
Sekreterarbete / assistent	240	4	198	202
Försäljning liv/spar+sak (försäkring)	504	145	52	197
Informations- / Kommunikationsarbete	270	59	135	194
Telekommunikation & reception	260	16	173	189
Kundservice / Innesäljare. Liv/spar + sak (bank & försäkring)	509	58	127	185
Marknadsföring	273	77	102	179
Riskbedömning	703	98	76	174
Försäkringsjuridiskt arbete	201	78	95	173
Key Account Manager (KAM)	505	112	46	158
Finansadministration / backoffice	304	52	90	142
Programmerare / Systemerare	111	86	55	141
Personalarbete, generellt	230	18	108	126
Systemförvaltare	112	61	55	116
Okänt yrke	999	50	50	100
Nätverkstekniker	101	80	11	91
Finansanalytiker	302	54	26	80
Kundtjänst / Helpdesk	103	41	35	76
Lönearbete	232	2	69	71
Systemspecialist	522	22	45	67
Företags-/bolagsjuridiskt arbete	202	32	31	63
Kundservice / Innesäljare Liv/spar (bank & försäkring)	510	21	29	50
Controller, finans	303	28	21	49
Utbildningsarbete	231	12	36	48
Skadearbete, utredning	715	38	9	47
Finans-/portföljförvaltning	301	32	10	42
Kundservice (bank)	516	7	33	40
Revisionsarbete	313	12	28	40
Inköpsarbete	280	24	16	40
Finansförvaltning aktieportfölj	305	32	4	36
Återförsäkringsarbete	702	12	23	35
Fastighetsförvaltning	321	20	14	34
Affärs- & produktutv. (bank)	602	16	17	33
Webbredaktör	272	7	25	32
Miljö / Kvalitetsarbete	290	13	15	28
Internt säkerhetsarbete	220	18	8	26
Riskkontroll/Risk manager	802	15	10	25
Samtliga tjänstemän (inkl. yrken med färre än 25 tjänstemän):		8547	9905	18452

2. KÖNSFÖRDELNINGEN PER SVÅRIGHETSNIVÅ (SLUTSIFFRAN I VY-KODEN) 2010



Svårighets- nivå	Antal män	Andel män	Antal kvinnor	Andel kvinnor	Totalt antal tjänstemän	Andel per svårighetsnivå
1	317	36,6%	550	63,4%	867	4,7%
2	2 495	33,6%	4 925	66,4%	7 420	40,3%
3	3 235	53,6%	2 801	46,4%	6 036	32,8%
4	1 559	59,5%	1 060	40,5%	2 619	14,2%
5	549	59,9%	367	40,1%	916	5,0%
6	213	67,8%	101	32,2%	314	1,7%
7	87	74,4%	30	25,6%	117	0,6%
8	32	78,0%	9	22,0%	41	0,2%
felaktig kod	49	49,5%	50	50,5%	99	0,5%
Samtliga	8 536	46,3%	9 893	53,7%	18 429	100,0%

3. SPRIDNINGEN AV INDIVIDERNAS LÖNEFÖRÄNDRINGAR



För en stor del av FAO-områdets anställda förekom endast en lönerrevision för hela avtalsperioden. Det fick till följd att cirka 45 procent av tjänstemännen inte hade någon lönerrevision 2010. Sett över hela avtalsperioden var det 3,6 procent av tjänstemännen som inte fick någon lönehöjning.

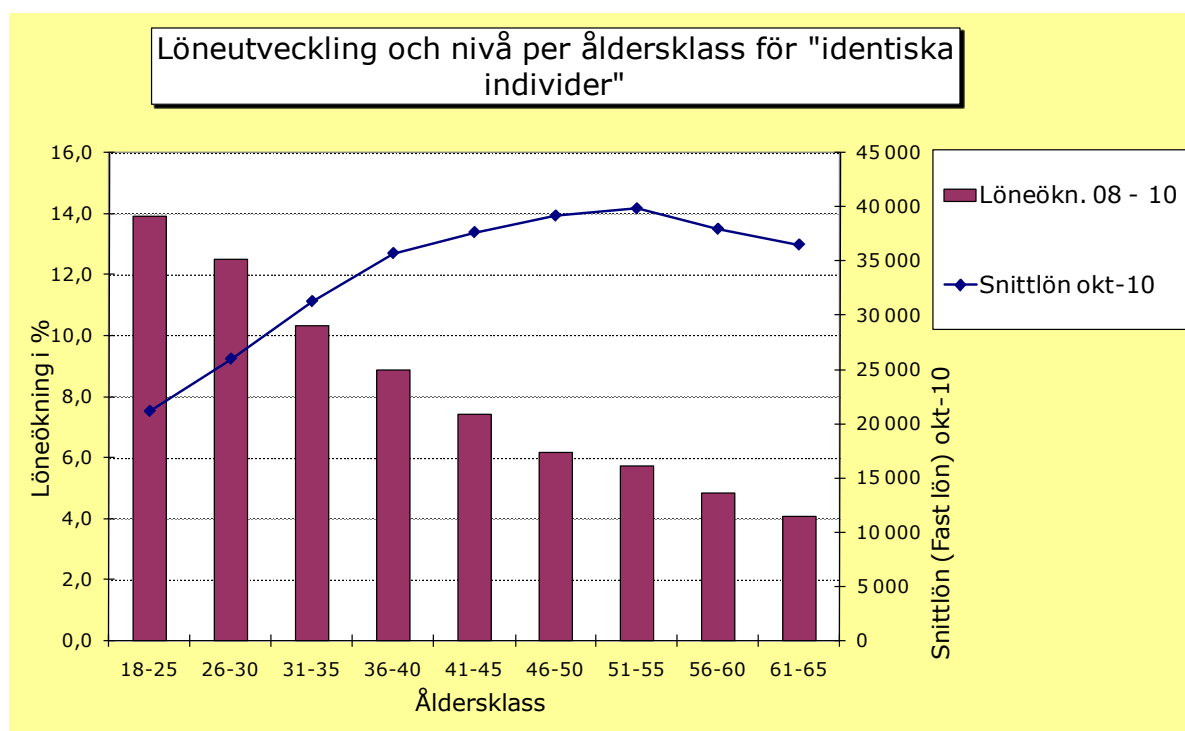
Medianen, (det löneökningstal som hälften av individerna överstiger, och den andra hälften understiger), är för tvåårsperioden 2008 - 2010 **5,0 % (män: 4,9 % samt kvinnor: 5,0 %)**. Medelvärdet däremot blir högre, **7,3 % (män: 7,6 % samt kvinnor: 7,1 %)**.

Skillnaden mellan medianen och medelvärdet beror på att några individer med höga löneökningstal förskjuter medelvärdet uppåt (bildligt kan medelvärdet liknas vid balanspunkten på en gungbräda). Några män har fått höga löneökningar som ger männen ett högre medelvärde än kvinnor. Medianen för kvinnor är dock högre än för män.

Lönebegrepp: Fast lön. Endast tjänstemän vars rörliga lön är mindre än 20 % av total lön.

Källa: FAO:s lönestatistik. FAO-området.

4. LÖNEUTVECKLING 2008 – 2010 OCH LÖNENIVÅ 2010 PER ÅLDERSGRUPP



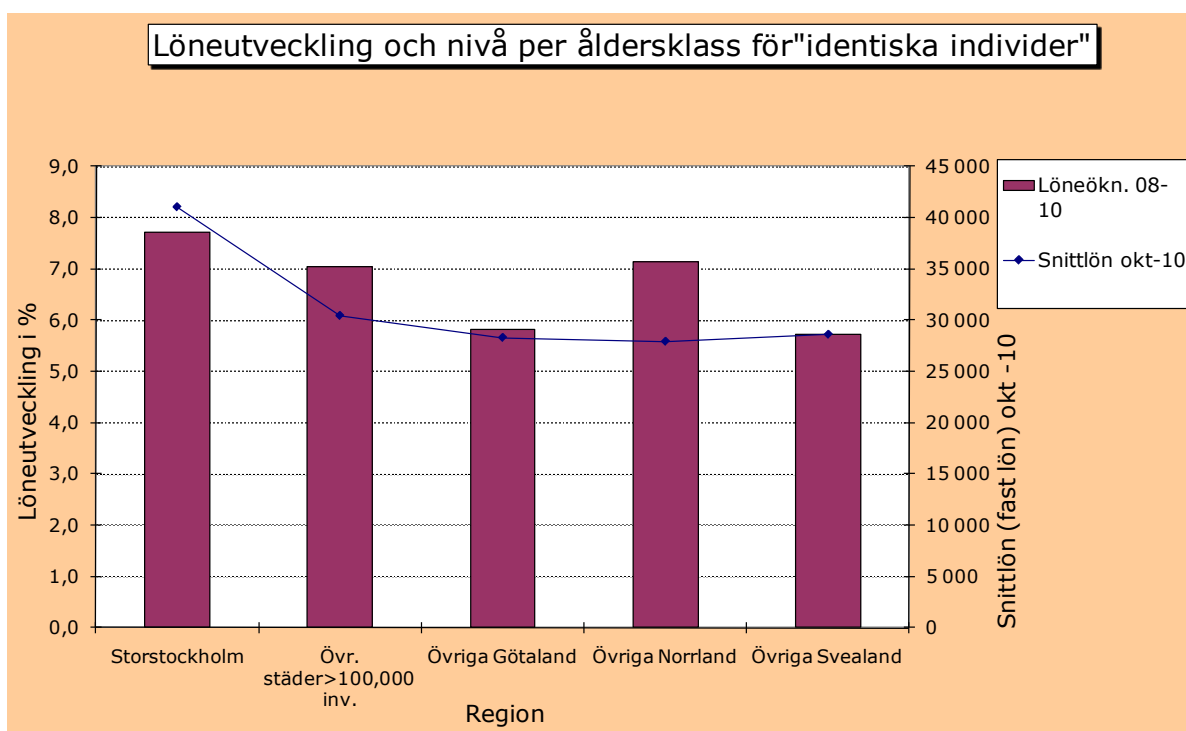
Åldersgrupp	Antal tjm	Fast lön okt-10	Utv. 02-03	Utv. 03-04	Utv. 04-05	Utv. 05-06	Utv. 06-07	Utv. 07-08	Utv. 08-09	Utveckling 09-10	Utveckling 08-10
18-25	304	21 140	5,7	5,8	6,1	7,8	7,9	7,8	7,7	6,2	13,9
26-30	1 018	25 964	4,9	7,0	6,4	7,7	8,3	7,4	6,7	5,0	12,5
31-35	1 819	31 270	4,4	4,5	5,3	6,0	6,7	6,2	5,6	4,2	10,3
36-40	2 069	35 703	4,1	4,1	4,7	5,2	5,7	4,8	4,6	3,8	8,9
41-45	2 130	37 632	3,6	5,3	4,3	4,5	5,6	4,2	4,1	3,1	7,4
46-50	1 753	39 162	3,2	3,4	3,6	4,2	4,2	3,8	3,5	2,6	6,2
51-55	1 511	39 822	2,8	2,9	3,4	3,7	4,0	3,3	2,7	2,3	5,7
56-60	1 476	37 942	2,8	2,6	2,7	3,3	3,5	2,9	2,9	1,8	4,9
61-65	642	36 490	2,3	2,7	2,6	2,9	2,8	2,7	2,6	1,2	4,1
Samtliga	12 722	35 530	3,6	4,0	4,1	4,6	5,1	4,4	4,1	3,1	7,3

Den yngsta åldersgruppen har, sett över hela avtalsperioden, haft cirka 3,5 gånger högre löneökning än den äldsta åldersgruppen. Tidigare år har denna skillnad mellan åldersgrupperna varierat mellan 2,0 och 2,9.

Lönebegrepp: Fast lön. Endast tjänstemän vars rörliga lön är mindre än 20 % av total lön.

Källa: FAO:s lönestatistik. FAO-området.

5. LÖNEUTVECKLING 2008 – 2010 OCH NIVÅ 2010 PER REGION



Region	Antal tjm	Fast lön okt-10	Utv.								Utveckling 09-10	Utveckling 08-10
			02-03	03-04	04-05	05-06	06-07	07-08	08-09			
Storstockholm	6 743	41 036	3,6	4,3	4,4	4,7	5,3	4,8	4,0	3,6	7,7	
Övr. städer > 100,000	3 020	30 437	3,8	3,6	3,3	4,6	4,7	4,0	4,3	2,6	7,0	
Övriga Götaland	1 482	28 294	3,7	3,5	4,0	5,0	5,1	3,7	4,0	1,4	5,8	
Övriga Norrland	1 147	27 917	3,6	3,7	4,3	4,3	4,8	2,8	4,2	2,7	7,1	
Övriga Svealand	330	28 602	3,7	3,5	3,1	3,7	4,4	3,4	3,9	1,6	5,7	
Hela riket	12 722	35 530	3,6	4,0	4,1	4,6	5,1	4,4	4,1	3,1	7,3	

Lönebegrepp: Fast lön. Endast tjänstemän vars rörliga lön är mindre än 20 % av total lön.

Källa: FAO:s lönestatistik. FAO-området.

6. LÖNEUTVECKLING 2009 – 2010 OCH NIVÅ 2010 PER YRKESFAMILJ

Tabellen visar löneökningen för "identiska individer" 2009-2010, samt fast lön per månad oktober 2010.

Yrkesfamilj	Antal tjm	Fast lön okt-10	Utv. 02-03	Utv. 03-04	Utv. 04-05	Utv. 05-06	Utv. 06-07	Utv. 07-08	Utv. 08-09	Utveckling 09-10	Årlig snittökning 02-10
Finansförvaltning aktieportfölj	30	99 784								10,6	10,6%
Företags-/bolagsjurist	43	59 526	5,5	5,4	6,9	5,5	5,2	8,4	4,9	9,6	6,4%
Finansanalytiker	62	62 734	4,8	5,9	7,3	7,6	6,9	6,9	5,3	8,3	6,6%
Affärs- & produktutv. (bank)	32	45 361	5,7	4,6	4,0	6,0	5,4	4,0	4,2	6,5	5,0%
Controller, finans	42	56 362	3,3	4,1	6,6	4,8	5,9	4,4	4,4	6,3	5,0%
Callcenter/Telemarketing	113	23 871	3,5	4,1	4,0	5,2	3,8	2,1	6,0	5,9	4,3%
Aktuariellt arbete	175	49 564	5,1	6,8	6,4	6,6	8,2	7,2	6,0	5,0	6,4%
Controller, ekonomi	208	47 338	4,4	4,4	5,4	6,0	5,8	6,1	4,5	4,8	5,2%
Kundserv./Innesälj. liv/spar (bank & förs.)	41	32 760								4,8	4,8%
Underwriter	424	42 994				4,4	5,5	6,5	4,1	4,3	5,0%
Revisionsarbete	26	53 566	2,0	3,2	3,7	4,4	5,5	4,0	4,7	3,9	3,9%
Marknadsföring	101	39 350	3,5	3,7	4,0	4,9	4,5	4,3	4,3	3,7	4,1%
Allm. utrednings- & projektarbete	200	44 055	3,4	3,8	4,1	4,4	4,7	2,7	3,8	3,5	3,8%
Personalarbete, generellt	97	43 674	4,9	4,1	4,4	5,3	4,8	4,6	4,6	3,4	4,5%
	387	46 717								3,3	3,3%
Försäkringsjurist	130	48 793	3,9	4,4	4,1	4,0	5,3	5,1	4,5	3,3	4,3%
Key Account Manager (KAM)	108	48 507				5,8	5,5	6,2	4,7	3,3	3,1%
Riskbedömning	143	38 782				4,1	4,1	3,9	3,4	3,3	3,8%
Finansadm/backoffice	117	36 877	3,4	5,9	4,1	6,1	5,5	4,9	5,0	3,2	4,8%
Generellt försäkringsarbete	781	28 322	3,4	3,5	4,1	4,4	4,6	3,6	3,8	3,1	3,8%
Ekonomiarbete	451	34 100	3,8	4,1	4,5	4,8	5,1	4,1	4,1	3,1	4,2%
Samtliga tjänstemän	12 722	35 530	3,6	4,0	4,1	4,6	5,1	4,4	4,1	3,1	4,1%
Internt säkerhetsarbete	24	47 915			4,1	3,1	4,4	3,7	2,7	3,1	3,5%
Generell försäkringsadministration	226	28 055				4,8	6,0	3,1	3,0	3,0	4,0%
Generellt bankarbete	276	28 143	3,8	3,3	4,3	5,3	5,3	5,6	6,1	3,0	4,6%
Info- / kommunikationsarbete	162	43 282	4,3	4,6	4,4	4,5	5,3	4,2	3,4	3,0	4,2%
Inköpsarbete	27	44 361	2,3	2,5	2,5	4,1	2,6	3,8	4,4	2,8	3,1%
Löneadministrationsarbete	55	30 485	4,2	4,3	3,5	5,0	3,2	4,1	3,4	2,8	3,8%
Skadearbete, generellt	316	30 622	4,0	3,7	3,6	4,2	4,6	3,5	3,5	2,8	3,7%
Skadearbete, sak	1 155	28 411	3,8	3,9	4,0	4,5	4,8	4,8	4,2	2,7	4,1%
Återförsäkringsarbete	30	44 145	3,3	5,5	3,7	4,5	5,1	5,5	3,4	2,6	4,2%
Webbredaktör	27	33 074	3,8	3,1	4,3	5,4	5,3	4,0	3,2	2,6	3,9%
Sekreterarb./assistent	164	30 644	3,4	3,6	3,7	4,6	4,4	4,3	3,2	2,5	3,7%
IT-tekniker	157	38 453	3,0	3,2	3,7	4,6	4,8	4,2	3,5	2,5	3,7%
Kundservice/innesälj. liv/spar	269	27 077	3,8	3,7	4,3	3,7	4,8	3,6	4,6	2,3	3,9%
Administrativ utv inom IT	265	45 784	2,9	2,9	3,9	4,4	5,3	3,2	3,1	2,3	3,5%
Kontorsservicearbete	191	27 356	3,6	3,8	3,9	4,3	4,5	3,8	4,1	2,2	3,8%
Finans-/portföljförvaltning	30	83 510	4,9	8,5	6,5	4,9	6,5	5,1	4,0	2,1	5,3%
Kundservice/innesälj. sak	1 075	24 286	4,5	3,8	3,9	4,6	4,9	4,0	4,4	2,1	4,0%
Kundtjänst / Helpdesk	46	28 204	4,0	3,8	4,4	7,8	5,4	4,1	4,9	2,0	4,5%
Systemutvecklare	670	42 614	2,5	2,6	3,1	3,7	4,0	3,1	3,0	2,0	3,0%
Utbildningsarbete	35	34 656	3,2	3,6	3,7	5,4	3,7	4,2	4,7	1,9	3,8%
Skadearbete, person	674	30 786	4,1	4,4	4,0	4,3	4,2	3,4	3,6	1,9	3,7%
Skadearbete, teknisk	552	32 120	2,8	2,8	3,1	3,9	4,1	2,8	3,6	1,8	3,1%
Nätverkstekniker	57	33 813	5,3	1,3	3,6	4,7	3,8	3,3	3,2	1,8	3,4%
Rådgivare (bank & försäkring)	212	28 306					6,5	7,0	5,2	1,6	2,5%
Programmerare / Systemerare	114	43 153	2,1	2,4	3,4	3,4	4,3	2,8	3,3	1,5	2,9%
Skadearb./förs.reglering, ekonomi (pens.)	225	28 308	3,0	4,2	2,5	4,3	3,8	4,5	4,3	1,4	3,5%
Systemförvaltare	77	40 291	3,3	3,4	3,1	4,2	4,9	4,1	3,0	1,3	3,4%
Skadearbete, utredning	43	39 712								1,3	1,3%
Telekomm. & reception	141	23 448	3,3	3,3	3,6	4,8	4,2	3,6	3,7	1,1	3,4%
Systemspecialist	63	37 752								1,0	1,0%
Rådgivare (bank)	407	30 896	3,2	10,6	4,9	5,4	5,6	4,3	5,9	1,0	5,1%
Kundservice (bank)	34	24 716	4,2	1,9	3,9	6,5	5,7	6,1	5,8	0,7	4,3%
Fastighetsförvaltning	26	46 233	3,5	3,7	2,2	4,4	7,5	4,7	4,1	0,5	3,8%
Kundserv./Innesälj. Liv/spar+sak (bank+förs.)	152	24 011					4,1	4,2	6,5	0,4	3,8%

Nya yrkeskoder har tillkommit under årens lopp. "Årlig snittökning" anger snittet för de år som yrket funnits med i statistiken sedan 2002.

Lönebegrepp: Fast lön. Endast tjänstemän vars rörliga lön är mindre än 20 % av total lön.

Källa: FAO:s lönestatistik. FAO-området.

7. LÖNEUTVECKLING FÖR IDENTISKA INDIVIDER RESPEKTIVE SAMTLIGA TJÄNSTEMÄN

Tabellen visar olika sätt att beräkna löneutvecklingen mellan två år.

- A. "Okorrigerat för strukturella förändringar" visar förändringen i medellön utan hänsyn till att en del individer och företag har försvunnit (respektive tillkommit) mellan mätningarna. Detta mått är bäst för att beskriva hur lönekostnader i genomsnitt förändrats för FAO:s medlemsbolag.
- B. Löneökningen för "identiska individer" d.v.s. de individer som funnits med i statistiken båda åren (enbart matchat på personnummer) och i några fall kan ha bytt yrke och/eller företag. Detta mått är bäst för att beskriva den genomsnittliga löneökningen mellan två år ur tjänstemannens perspektiv.
- C. Individer som funnits med i båda årens mätningar och inte bytt vare sig yrke eller företag ger bäst bild av hur periodens "normala" löneförändring ur ett företagsperspektiv i snitt sett ut mellan åren.
- D. Den genomsnittliga löneutvecklingen för de individer som funnits med i statistiken respektive år, och bytt både företag och yrke. Som väntat är det i denna grupp den högsta genomsnittliga ökningen hittas.

FAO, Hela riket Fast lön	Utv. 01-02	Utv. 02-03	Utv. 03-04	Utv. 04-05	Utv. 05-06	Utv. 06-07	Utv. 07-08	Utv. 08-09	Utveckling 2009-2010	Utveckling 2008-2010
A. Okorrigerat för strukturella förändringar:	3,5%	3,9%	4,3%	2,8%	3,7%	3,4%	4,0%	3,4%	2,2%	5,7%
B. "Identiska individer". Ett antal individer kan ha bytt yrke och/eller företag:	5,2%	3,7%	3,8%	4,1%	4,6%	5,1%	4,3%	4,1%	3,1%	7,3%
C. Endast individer som fanns med båda åren med samma yrke och företag :	*	3,6%	3,6%	**	4,3%	4,6%	3,7%	3,6%	2,3%	5,9%
D. Endast individer som fanns med båda åren samt har bytt yrke och företag	*	6,9%	7,5%	**	6,0%	9,8%	12,9%	6,8%	12,0%	12,1%

*) Skifte av yrkesklassificering från FYK till VY-kod omöjliggör beräkning

**) På grund av stora organisationsförändringar hos några företag går det inte att redovisa denna löneutveckling

Lönebegrepp: Fast lön. Endast tjänstemän vars rörliga lön är mindre än 20 % av total lön.

Källa: FAO:s lönestatistik. FAO-området.

1012 Nätverkstekniker nivå 2

Åldersklass	Hela riket exkl. Storstockholm				Enbart Storstockholm			
	18-29	30-39	40-64	Totalt	18-29	30-39	40-64	Totalt
Antal tjänstemän	1	8	7	16	.	13	28	41
10:e percentilen	.	.	.	23500	.	24400	24600	24700
40:e percentilen	.	25400	26700	26600	.	31900	33400	32900
60:e percentilen	.	26800	28600	27800	.	33000	36500	36400
90:e percentilen	.	.	.	33700	.	47100	43100	44800

1013 Nätverkstekniker nivå 3

Åldersklass	Hela riket exkl. Storstockholm				Enbart Storstockholm			
	18-29	30-39	40-64	Totalt	18-29	30-39	40-64	Totalt
Antal tjänstemän	2	4	7	13	.	5	11	16
10:e percentilen	.	.	.	26300	.	.	31100	31700
40:e percentilen	.	.	29600	27400	.	35500	35400	35500
60:e percentilen	.	.	32500	29800	.	42000	36400	40000
90:e percentilen	.	.	.	34800	.	.	51300	49000

1014 Nätverkstekniker nivå 4

Åldersklass	Hela riket exkl. Storstockholm				Enbart Storstockholm			
	18-29	30-39	40-64	Totalt	18-29	30-39	40-64	Totalt
Antal tjänstemän	1	1	2
10:e percentilen
40:e percentilen
60:e percentilen
90:e percentilen

1015 Nätverkstekniker nivå 5

Åldersklass	Hela riket exkl. Storstockholm				Enbart Storstockholm			
	18-29	30-39	40-64	Totalt	18-29	30-39	40-64	Totalt
Antal tjänstemän	2	2
10:e percentilen
40:e percentilen
60:e percentilen
90:e percentilen

Fast lön

Försäkringsbranschen

oktober 2010

1022 IT-tekniker nivå 2

Åldersklass	Hela riket exkl. Storstockholm				Enbart Storstockholm			
	18-29	30-39	40-64	Totalt	18-29	30-39	40-64	Totalt
Antal tjänstemän	.	9	7	16	.	11	19	30
10:e percentilen	.	.	.	23400	.	28200	27900	28200
40:e percentilen	.	26500	25300	26300	.	29700	30200	30000
60:e percentilen	.	27600	27400	28000	.	30500	32200	31600
90:e percentilen	.	.	.	32600	.	32500	42700	40300

1023 IT-tekniker nivå 3

Åldersklass	Hela riket exkl. Storstockholm				Enbart Storstockholm			
	18-29	30-39	40-64	Totalt	18-29	30-39	40-64	Totalt
Antal tjänstemän	2	11	19	32	1	39	73	113
10:e percentilen	.	25600	28800	26500	.	32700	33100	33000
40:e percentilen	.	28900	31100	30100	.	35600	38600	37500
60:e percentilen	.	30000	33400	32100	.	37500	43500	41700
90:e percentilen	.	35100	41600	40300	.	43000	49900	48600

1024 IT-tekniker nivå 4

Åldersklass	Hela riket exkl. Storstockholm				Enbart Storstockholm			
	18-29	30-39	40-64	Totalt	18-29	30-39	40-64	Totalt
Antal tjänstemän	.	4	2	6	.	6	15	21
10:e percentilen	36900	37200
40:e percentilen	.	.	.	37300	.	40900	45000	45000
60:e percentilen	.	.	.	41400	.	45100	51000	48300
90:e percentilen	57900	57200

1025 IT-tekniker nivå 5

Åldersklass	Hela riket exkl. Storstockholm				Enbart Storstockholm			
	18-29	30-39	40-64	Totalt	18-29	30-39	40-64	Totalt
Antal tjänstemän	.	1	.	1	.	3	5	8
10:e percentilen
40:e percentilen	53100	52200
60:e percentilen	56000	55500
90:e percentilen

Fast lön

Försäkringsbranschen

oktober 2010

1031 Kundtjänst / Helpdesk nivå 1

Åldersklass	Hela riket exkl. Storstockholm				Enbart Storstockholm			
	18-29	30-39	40-64	Totalt	18-29	30-39	40-64	Totalt
Antal tjänstemän	3	.	9	12
10:e percentilen	20100
40:e percentilen	25700	24900
60:e percentilen	26600	26300
90:e percentilen	28700

1032 Kundtjänst / Helpdesk nivå 2

Åldersklass	Hela riket exkl. Storstockholm				Enbart Storstockholm			
	18-29	30-39	40-64	Totalt	18-29	30-39	40-64	Totalt
Antal tjänstemän	2	6	15	23	3	12	21	36
10:e percentilen	.	.	23200	24400	.	24600	26800	24700
40:e percentilen	.	25400	25700	25600	.	25900	28500	27700
60:e percentilen	.	26700	29700	27400	.	27700	30200	29100
90:e percentilen	.	.	31300	30900	.	29700	33200	32600

1033 Kundtjänst / Helpdesk nivå 3

Åldersklass	Hela riket exkl. Storstockholm				Enbart Storstockholm			
	18-29	30-39	40-64	Totalt	18-29	30-39	40-64	Totalt
Antal tjänstemän	.	1	2	3
10:e percentilen
40:e percentilen
60:e percentilen
90:e percentilen

1034 Kundtjänst / Helpdesk nivå 4

Åldersklass	Hela riket exkl. Storstockholm				Enbart Storstockholm			
	18-29	30-39	40-64	Totalt	18-29	30-39	40-64	Totalt
Antal tjänstemän	2	2
10:e percentilen
40:e percentilen
60:e percentilen
90:e percentilen

Fast lön

Försäkringsbranschen
oktober 2010

1112 Programmerare / Systemerare nivå 2

Åldersklass	Hela riket exkl. Storstockholm				Enbart Storstockholm			
	18-29	30-39	40-64	Totalt	18-29	30-39	40-64	Totalt
Antal tjänstemän	.	1	1	2	1	5	22	28
10:e percentilen	30700	29600
40:e percentilen	33000	37500	36800
60:e percentilen	33000	38100	37800
90:e percentilen	40700	40500

1113 Programmerare / Systemerare nivå 3

Åldersklass	Hela riket exkl. Storstockholm				Enbart Storstockholm			
	18-29	30-39	40-64	Totalt	18-29	30-39	40-64	Totalt
Antal tjänstemän	.	1	.	1	1	24	60	85
10:e percentilen	29700	36000	33400
40:e percentilen	37300	41900	39900
60:e percentilen	39000	44800	42900
90:e percentilen	42400	51200	49800

1114 Programmerare / Systemerare nivå 4

Åldersklass	Hela riket exkl. Storstockholm				Enbart Storstockholm			
	18-29	30-39	40-64	Totalt	18-29	30-39	40-64	Totalt
Antal tjänstemän	3	14	17
10:e percentilen	43300	43500
40:e percentilen	48300	47800
60:e percentilen	50500	50500
90:e percentilen	59900	59800

1115 Programmerare / Systemerare nivå 5

Åldersklass	Hela riket exkl. Storstockholm				Enbart Storstockholm			
	18-29	30-39	40-64	Totalt	18-29	30-39	40-64	Totalt
Antal tjänstemän	.	1	.	1	.	1	4	5
10:e percentilen
40:e percentilen	60000
60:e percentilen	65500
90:e percentilen

1116 Programmerare / Systemerare nivå 6

Åldersklass	Hela riket exkl. Storstockholm				Enbart Storstockholm			
	18-29	30-39	40-64	Totalt	18-29	30-39	40-64	Totalt
Antal tjänstemän	1	1
10:e percentilen
40:e percentilen
60:e percentilen
90:e percentilen

1122 Systemförvaltare nivå 2

Åldersklass	Hela riket exkl. Storstockholm				Enbart Storstockholm			
	18-29	30-39	40-64	Totalt	18-29	30-39	40-64	Totalt
Antal tjänstemän	.	2	3	5	.	.	8	8
10:e percentilen
40:e percentilen	.	.	.	25300	.	.	33200	33200
60:e percentilen	.	.	.	26900	.	.	37200	37200
90:e percentilen

1123 Systemförvaltare nivå 3

Åldersklass	Hela riket exkl. Storstockholm				Enbart Storstockholm			
	18-29	30-39	40-64	Totalt	18-29	30-39	40-64	Totalt
Antal tjänstemän	.	.	7	7	1	22	55	78
10:e percentilen	28700	30300	30000
40:e percentilen	.	.	29400	29400	.	34000	33700	33700
60:e percentilen	.	.	33000	33000	.	39700	39400	39600
90:e percentilen	43500	50400	47600

1124 Systemförvaltare nivå 4

Åldersklass	Hela riket exkl. Storstockholm				Enbart Storstockholm			
	18-29	30-39	40-64	Totalt	18-29	30-39	40-64	Totalt
Antal tjänstemän	1	4	11	16
10:e percentilen	31300	31200
40:e percentilen	45900	45400
60:e percentilen	47600	47600
90:e percentilen	51600	52900

1125 Systemförvaltare nivå 5

Åldersklass	Hela riket exkl. Storstockholm				Enbart Storstockholm			
	18-29	30-39	40-64	Totalt	18-29	30-39	40-64	Totalt
Antal tjänstemän	2	2
10:e percentilen
40:e percentilen
60:e percentilen
90:e percentilen

Fast lön

Försäkringsbranschen
oktober 2010

1131 Systemutvecklare nivå 1

Åldersklass	Hela riket exkl. Storstockholm				Enbart Storstockholm			
	18-29	30-39	40-64	Totalt	18-29	30-39	40-64	Totalt
Antal tjänstemän	1	1
10:e percentilen
40:e percentilen
60:e percentilen
90:e percentilen

1132 Systemutvecklare nivå 2

Åldersklass	Hela riket exkl. Storstockholm				Enbart Storstockholm			
	18-29	30-39	40-64	Totalt	18-29	30-39	40-64	Totalt
Antal tjänstemän	.	11	10	21	1	51	75	127
10:e percentilen	.	26300	.	28800	.	32100	33700	32000
40:e percentilen	.	29500	30500	30300	.	36300	40000	38700
60:e percentilen	.	30400	32300	31000	.	38400	41800	40600
90:e percentilen	.	31700	.	34700	.	42400	47000	46100

1133 Systemutvecklare nivå 3

Åldersklass	Hela riket exkl. Storstockholm				Enbart Storstockholm			
	18-29	30-39	40-64	Totalt	18-29	30-39	40-64	Totalt
Antal tjänstemän	.	24	60	84	11	161	364	536
10:e percentilen	.	29700	31300	31100	27600	33300	33800	33100
40:e percentilen	.	32500	35400	34000	29400	38000	40200	39100
60:e percentilen	.	33700	37700	36400	30200	40000	43000	42000
90:e percentilen	.	35600	42500	41700	37000	45000	48000	47300

1134 Systemutvecklare nivå 4

Åldersklass	Hela riket exkl. Storstockholm				Enbart Storstockholm			
	18-29	30-39	40-64	Totalt	18-29	30-39	40-64	Totalt
Antal tjänstemän	.	3	12	15	2	44	129	175
10:e percentilen	.	.	31400	31600	.	38400	40500	39500
40:e percentilen	.	.	40100	40000	.	41700	47200	46000
60:e percentilen	.	.	41500	41500	.	44900	50000	49000
90:e percentilen	.	.	48300	50600	.	53800	58000	58000

1135 Systemutvecklare nivå 5

Åldersklass	Hela riket exkl. Storstockholm				Enbart Storstockholm			
	18-29	30-39	40-64	Totalt	18-29	30-39	40-64	Totalt
Antal tjänstemän	.	.	3	3	.	8	21	29
10:e percentilen	47700	49200
40:e percentilen	50200	54600	54300
60:e percentilen	54300	57000	57000
90:e percentilen	72800	70200

1136 Systemutvecklare nivå 6

Åldersklass	Hela riket exkl. Storstockholm				Enbart Storstockholm			
	18-29	30-39	40-64	Totalt	18-29	30-39	40-64	Totalt
Antal tjänstemän	5	5
10:e percentilen
40:e percentilen	79200	79200
60:e percentilen	84000	84000
90:e percentilen

1137 Systemutvecklare nivå 7

Åldersklass	Hela riket exkl. Storstockholm				Enbart Storstockholm			
	18-29	30-39	40-64	Totalt	18-29	30-39	40-64	Totalt
Antal tjänstemän	1	1
10:e percentilen
40:e percentilen
60:e percentilen
90:e percentilen

1142 Administrativ utv inom IT nivå 2

Åldersklass	Hela riket exkl. Storstockholm				Enbart Storstockholm			
	18-29	30-39	40-64	Totalt	18-29	30-39	40-64	Totalt
Antal tjänstemän	.	1	.	1	2	3	11	16
10:e percentilen	31500	29500
40:e percentilen	32900	32000
60:e percentilen	33700	33200
90:e percentilen	41500	43400

1143 Administrativ utv inom IT nivå 3

Åldersklass	Hela riket exkl. Storstockholm				Enbart Storstockholm			
	18-29	30-39	40-64	Totalt	18-29	30-39	40-64	Totalt
Antal tjänstemän	1	7	11	19	2	60	128	190
10:e percentilen	.	.	29100	27600	.	29200	31400	31000
40:e percentilen	.	31200	32300	32200	.	35000	38300	37000
60:e percentilen	.	36500	35000	35200	.	37700	42300	41000
90:e percentilen	.	.	37000	41100	.	46000	48400	48000

1144 Administrativ utv inom IT nivå 4

Åldersklass	Hela riket exkl. Storstockholm				Enbart Storstockholm			
	18-29	30-39	40-64	Totalt	18-29	30-39	40-64	Totalt
Antal tjänstemän	.	1	9	10	1	27	91	119
10:e percentilen	36200	42100	41500
40:e percentilen	.	.	45100	44200	.	48300	47600	47700
60:e percentilen	.	.	48900	48700	.	51800	51000	51000
90:e percentilen	62900	59600	59800

1145 Administrativ utv inom IT nivå 5

Åldersklass	Hela riket exkl. Storstockholm				Enbart Storstockholm			
	18-29	30-39	40-64	Totalt	18-29	30-39	40-64	Totalt
Antal tjänstemän	.	.	2	2	2	10	33	45
10:e percentilen	34400	30500
40:e percentilen	37600	55600	52000
60:e percentilen	51800	63700	57800
90:e percentilen	72700	71000

1146 Administrativ utv inom IT nivå 6

Åldersklass	Hela riket exkl. Storstockholm				Enbart Storstockholm			
	18-29	30-39	40-64	Totalt	18-29	30-39	40-64	Totalt
Antal tjänstemän	.	.	1	1	.	.	3	3
10:e percentilen
40:e percentilen
60:e percentilen
90:e percentilen

1147 Administrativ utv inom IT nivå 7

Åldersklass	Hela riket exkl. Storstockholm				Enbart Storstockholm			
	18-29	30-39	40-64	Totalt	18-29	30-39	40-64	Totalt
Antal tjänstemän	1	1
10:e percentilen
40:e percentilen
60:e percentilen
90:e percentilen

Fast lön

Försäkringsbranschen
oktober 2010

2012 Försäkringsjuridiskt arbete nivå 2

Åldersklass	Hela riket exkl. Storstockholm				Enbart Storstockholm			
	18-29	30-39	40-64	Totalt	18-29	30-39	40-64	Totalt
Antal tjänstemän	3	.	.	3
10:e percentilen
40:e percentilen
60:e percentilen
90:e percentilen

2013 Försäkringsjuridiskt arbete nivå 3

Åldersklass	Hela riket exkl. Storstockholm				Enbart Storstockholm			
	18-29	30-39	40-64	Totalt	18-29	30-39	40-64	Totalt
Antal tjänstemän	.	2	12	14	4	14	18	36
10:e percentilen	.	.	32400	30100	.	28300	31800	30300
40:e percentilen	.	.	35800	35100	.	34100	39700	35000
60:e percentilen	.	.	43100	42600	.	36100	48600	40000
90:e percentilen	.	.	45700	45300	.	47800	57600	55300

2014 Försäkringsjuridiskt arbete nivå 4

Åldersklass	Hela riket exkl. Storstockholm				Enbart Storstockholm			
	18-29	30-39	40-64	Totalt	18-29	30-39	40-64	Totalt
Antal tjänstemän	.	1	11	12	1	16	44	61
10:e percentilen	.	.	37400	26800	.	28200	35600	32800
40:e percentilen	.	.	45500	42800	.	42200	46200	44400
60:e percentilen	.	.	51500	51100	.	49800	51700	51300
90:e percentilen	.	.	56200	56200	.	54800	62400	58800

2015 Försäkringsjuridiskt arbete nivå 5

Åldersklass	Hela riket exkl. Storstockholm				Enbart Storstockholm			
	18-29	30-39	40-64	Totalt	18-29	30-39	40-64	Totalt
Antal tjänstemän	.	.	2	2	1	6	37	44
10:e percentilen	46000	44400
40:e percentilen	44800	56600	54900
60:e percentilen	49300	62000	61200
90:e percentilen	71500	69900

2016 Försäkringsjuridiskt arbete nivå 6

Åldersklass	Hela riket exkl. Storstockholm				Enbart Storstockholm			
	18-29	30-39	40-64	Totalt	18-29	30-39	40-64	Totalt
Antal tjänstemän	1	1
10:e percentilen
40:e percentilen
60:e percentilen
90:e percentilen

Fast lön

Försäkringsbranschen

oktober 2010

2022 Företags-/bolagsjuridiskt arbete nivå 2

Åldersklass	Hela riket exkl. Storstockholm				Enbart Storstockholm			
	18-29	30-39	40-64	Totalt	18-29	30-39	40-64	Totalt
Antal tjänstemän	1	.	1
10:e percentilen
40:e percentilen
60:e percentilen
90:e percentilen

2023 Företags-/bolagsjuridiskt arbete nivå 3

Åldersklass	Hela riket exkl. Storstockholm				Enbart Storstockholm			
	18-29	30-39	40-64	Totalt	18-29	30-39	40-64	Totalt
Antal tjänstemän	.	2	.	2	2	6	6	14
10:e percentilen	28300
40:e percentilen	40400	48200	40600
60:e percentilen	41700	61800	42500
90:e percentilen	64500

2024 Företags-/bolagsjuridiskt arbete nivå 4

Åldersklass	Hela riket exkl. Storstockholm				Enbart Storstockholm			
	18-29	30-39	40-64	Totalt	18-29	30-39	40-64	Totalt
Antal tjänstemän	.	.	1	1	.	10	11	21
10:e percentilen	36100	37700
40:e percentilen	60000	52400	60300
60:e percentilen	61100	78400	67400
90:e percentilen	87700	84900

2025 Företags-/bolagsjuridiskt arbete nivå 5

Åldersklass	Hela riket exkl. Storstockholm				Enbart Storstockholm			
	18-29	30-39	40-64	Totalt	18-29	30-39	40-64	Totalt
Antal tjänstemän	1	15	16
10:e percentilen	52400	45100
40:e percentilen	61800	61400
60:e percentilen	65100	64700
90:e percentilen	75800	75200

2026 Företags-/bolagsjuridiskt arbete nivå 6

Åldersklass	Hela riket exkl. Storstockholm				Enbart Storstockholm			
	18-29	30-39	40-64	Totalt	18-29	30-39	40-64	Totalt
Antal tjänstemän	3	3
10:e percentilen
40:e percentilen
60:e percentilen
90:e percentilen

Fast lön

Försäkringsbranschen

oktober 2010

2101 Allm. utrednings- & projektarbete nivå 1

Åldersklass	Hela riket exkl. Storstockholm				Enbart Storstockholm			
	18-29	30-39	40-64	Totalt	18-29	30-39	40-64	Totalt
Antal tjänstemän	1	.	1
10:e percentilen
40:e percentilen
60:e percentilen
90:e percentilen

2102 Allm. utrednings- & projektarbete nivå 2

Åldersklass	Hela riket exkl. Storstockholm				Enbart Storstockholm			
	18-29	30-39	40-64	Totalt	18-29	30-39	40-64	Totalt
Antal tjänstemän	1	10	4	15	4	3	11	18
10:e percentilen	.	.	.	24300	.	.	27100	28000
40:e percentilen	.	26600	.	26900	.	.	32000	31800
60:e percentilen	.	27300	.	28800	.	.	33100	33100
90:e percentilen	.	.	.	34100	.	.	44500	45000

2103 Allm. utrednings- & projektarbete nivå 3

Åldersklass	Hela riket exkl. Storstockholm				Enbart Storstockholm			
	18-29	30-39	40-64	Totalt	18-29	30-39	40-64	Totalt
Antal tjänstemän	.	2	9	11	2	35	83	120
10:e percentilen	.	.	.	27400	.	34400	31800	32000
40:e percentilen	.	.	33500	33200	.	41000	39700	40000
60:e percentilen	.	.	37200	36500	.	44500	43100	43200
90:e percentilen	.	.	.	42800	.	58500	54000	54300

2104 Allm. utrednings- & projektarbete nivå 4

Åldersklass	Hela riket exkl. Storstockholm				Enbart Storstockholm			
	18-29	30-39	40-64	Totalt	18-29	30-39	40-64	Totalt
Antal tjänstemän	.	4	4	8	.	12	43	55
10:e percentilen	28300	38700	32300
40:e percentilen	.	.	.	42700	.	32100	45200	44000
60:e percentilen	.	.	.	43700	.	46200	53700	53700
90:e percentilen	62400	68800	67600

2105 Allm. utrednings- & projektarbete nivå 5

Åldersklass	Hela riket exkl. Storstockholm				Enbart Storstockholm			
	18-29	30-39	40-64	Totalt	18-29	30-39	40-64	Totalt
Antal tjänstemän	.	1	2	3	.	2	17	19
10:e percentilen	44600	45500
40:e percentilen	57800	59600
60:e percentilen	64400	64700
90:e percentilen	95600	94900

2106 Allm. utrednings- & projektarbete nivå 6

Åldersklass	Hela riket exkl. Storstockholm				Enbart Storstockholm			
	18-29	30-39	40-64	Totalt	18-29	30-39	40-64	Totalt
Antal tjänstemän	2	2
10:e percentilen
40:e percentilen
60:e percentilen
90:e percentilen

2202 Internt säkerhetsarbete nivå 2

Åldersklass	Hela riket exkl. Storstockholm				Enbart Storstockholm			
	18-29	30-39	40-64	Totalt	18-29	30-39	40-64	Totalt
Antal tjänstemän	1	2	3
10:e percentilen
40:e percentilen
60:e percentilen
90:e percentilen

2203 Internt säkerhetsarbete nivå 3

Åldersklass	Hela riket exkl. Storstockholm				Enbart Storstockholm			
	18-29	30-39	40-64	Totalt	18-29	30-39	40-64	Totalt
Antal tjänstemän	.	.	1	1	1	4	7	12
10:e percentilen	26600
40:e percentilen	31200	34800
60:e percentilen	36000	37500
90:e percentilen	43800

2204 Internt säkerhetsarbete nivå 4

Åldersklass	Hela riket exkl. Storstockholm				Enbart Storstockholm			
	18-29	30-39	40-64	Totalt	18-29	30-39	40-64	Totalt
Antal tjänstemän	.	.	2	2	.	2	2	4
10:e percentilen
40:e percentilen
60:e percentilen
90:e percentilen

2205 Internt säkerhetsarbete nivå 5

Åldersklass	Hela riket exkl. Storstockholm				Enbart Storstockholm			
	18-29	30-39	40-64	Totalt	18-29	30-39	40-64	Totalt
Antal tjänstemän	4	4
10:e percentilen
40:e percentilen
60:e percentilen
90:e percentilen

Fast lön

Försäkringsbranschen

oktober 2010

2302 Personalarbete, generellt nivå 2

Åldersklass	Hela riket exkl. Storstockholm				Enbart Storstockholm			
	18-29	30-39	40-64	Totalt	18-29	30-39	40-64	Totalt
Antal tjänstemän	1	4	2	7	.	8	6	14
10:e percentilen	27500
40:e percentilen	.	.	.	25600	.	33100	30400	32800
60:e percentilen	.	.	.	29100	.	33700	31900	33700
90:e percentilen	40200

2303 Personalarbete, generellt nivå 3

Åldersklass	Hela riket exkl. Storstockholm				Enbart Storstockholm			
	18-29	30-39	40-64	Totalt	18-29	30-39	40-64	Totalt
Antal tjänstemän	1	6	6	13	1	11	20	32
10:e percentilen	.	.	.	27800	.	34800	33000	34300
40:e percentilen	.	33300	33200	33000	.	39900	39200	39200
60:e percentilen	.	35100	34000	34200	.	44200	43000	43100
90:e percentilen	.	.	.	35900	.	56200	45800	49000

2304 Personalarbete, generellt nivå 4

Åldersklass	Hela riket exkl. Storstockholm				Enbart Storstockholm			
	18-29	30-39	40-64	Totalt	18-29	30-39	40-64	Totalt
Antal tjänstemän	.	1	4	5	1	14	22	37
10:e percentilen	31900	32900	32000
40:e percentilen	.	.	.	38500	.	48200	41300	42700
60:e percentilen	.	.	.	40500	.	54600	44500	49500
90:e percentilen	66300	62000	63300

2305 Personalarbete, generellt nivå 5

Åldersklass	Hela riket exkl. Storstockholm				Enbart Storstockholm			
	18-29	30-39	40-64	Totalt	18-29	30-39	40-64	Totalt
Antal tjänstemän	3	9	12
10:e percentilen	46800
40:e percentilen	67800	63000
60:e percentilen	73300	73000
90:e percentilen	84400

Fast lön

Försäkringsbranschen

oktober 2010

2311 Utbildningsarbete nivå 1

Åldersklass	Hela riket exkl. Storstockholm				Enbart Storstockholm			
	18-29	30-39	40-64	Totalt	18-29	30-39	40-64	Totalt
Antal tjänstemän	.	1	.	1	.	.	1	1
10:e percentilen
40:e percentilen
60:e percentilen
90:e percentilen

2312 Utbildningsarbete nivå 2

Åldersklass	Hela riket exkl. Storstockholm				Enbart Storstockholm			
	18-29	30-39	40-64	Totalt	18-29	30-39	40-64	Totalt
Antal tjänstemän	.	.	3	3	1	1	3	5
10:e percentilen
40:e percentilen	25400
60:e percentilen	25900
90:e percentilen

2313 Utbildningsarbete nivå 3

Åldersklass	Hela riket exkl. Storstockholm				Enbart Storstockholm			
	18-29	30-39	40-64	Totalt	18-29	30-39	40-64	Totalt
Antal tjänstemän	1	3	6	10	.	7	14	21
10:e percentilen	32200	31000
40:e percentilen	.	.	37200	34000	.	31000	35000	34200
60:e percentilen	.	.	38000	37000	.	33700	36400	36100
90:e percentilen	43800	41500

2314 Utbildningsarbete nivå 4

Åldersklass	Hela riket exkl. Storstockholm				Enbart Storstockholm			
	18-29	30-39	40-64	Totalt	18-29	30-39	40-64	Totalt
Antal tjänstemän	.	.	2	2	.	1	1	2
10:e percentilen
40:e percentilen
60:e percentilen
90:e percentilen

2315 Utbildningsarbete nivå 5

Åldersklass	Hela riket exkl. Storstockholm				Enbart Storstockholm			
	18-29	30-39	40-64	Totalt	18-29	30-39	40-64	Totalt
Antal tjänstemän	3	3
10:e percentilen
40:e percentilen
60:e percentilen
90:e percentilen

Fast lön

Försäkringsbranschen

oktober 2010

2321 Lönearbete nivå 1

Åldersklass	Hela riket exkl. Storstockholm				Enbart Storstockholm			
	18-29	30-39	40-64	Totalt	18-29	30-39	40-64	Totalt
Antal tjänstemän	4	2	6
10:e percentilen
40:e percentilen	28900
60:e percentilen	29600
90:e percentilen

2322 Lönearbete nivå 2

Åldersklass	Hela riket exkl. Storstockholm				Enbart Storstockholm			
	18-29	30-39	40-64	Totalt	18-29	30-39	40-64	Totalt
Antal tjänstemän	.	4	18	22	1	2	10	13
10:e percentilen	.	.	21600	22100	.	.	.	25200
40:e percentilen	.	.	26600	25900	.	.	30600	30100
60:e percentilen	.	.	28500	28300	.	.	30900	30900
90:e percentilen	.	.	30800	31300	.	.	.	34100

2323 Lönearbete nivå 3

Åldersklass	Hela riket exkl. Storstockholm				Enbart Storstockholm			
	18-29	30-39	40-64	Totalt	18-29	30-39	40-64	Totalt
Antal tjänstemän	.	1	3	4	3	3	14	20
10:e percentilen	26600	26000
40:e percentilen	30200	27900
60:e percentilen	32600	30300
90:e percentilen	36600	36000

2324 Lönearbete nivå 4

Åldersklass	Hela riket exkl. Storstockholm				Enbart Storstockholm			
	18-29	30-39	40-64	Totalt	18-29	30-39	40-64	Totalt
Antal tjänstemän	.	.	1	1	.	1	3	4
10:e percentilen
40:e percentilen
60:e percentilen
90:e percentilen

Fast lön

Försäkringsbranschen

oktober 2010

2401 Sekreterarb./assistent nivå 1

Åldersklass	Hela riket exkl. Storstockholm				Enbart Storstockholm			
	18-29	30-39	40-64	Totalt	18-29	30-39	40-64	Totalt
Antal tjänstemän	.	1	4	5	1	2	4	7
10:e percentilen
40:e percentilen	.	.	.	24700	.	.	.	25200
60:e percentilen	.	.	.	26100	.	.	.	28400
90:e percentilen

2402 Sekreterarb./assistent nivå 2

Åldersklass	Hela riket exkl. Storstockholm				Enbart Storstockholm			
	18-29	30-39	40-64	Totalt	18-29	30-39	40-64	Totalt
Antal tjänstemän	1	6	24	31	8	29	72	109
10:e percentilen	.	.	23500	21600	.	24000	25500	24200
40:e percentilen	.	20900	27700	26600	24500	27000	30000	28700
60:e percentilen	.	23000	28800	28500	28500	28600	32300	31400
90:e percentilen	.	.	31800	31500	.	32900	36500	35500

2403 Sekreterarb./assistent nivå 3

Åldersklass	Hela riket exkl. Storstockholm				Enbart Storstockholm			
	18-29	30-39	40-64	Totalt	18-29	30-39	40-64	Totalt
Antal tjänstemän	1	3	10	14	.	5	24	29
10:e percentilen	.	.	.	24600	.	.	29600	29500
40:e percentilen	.	.	32800	29300	.	29600	35300	34900
60:e percentilen	.	.	33500	32800	.	31000	38600	38400
90:e percentilen	.	.	.	36900	.	.	41600	42100

2405 Sekreterarb./assistent nivå 5

Åldersklass	Hela riket exkl. Storstockholm				Enbart Storstockholm			
	18-29	30-39	40-64	Totalt	18-29	30-39	40-64	Totalt
Antal tjänstemän	2	2
10:e percentilen
40:e percentilen
60:e percentilen
90:e percentilen

2407 Sekreterarb./assistent nivå 7

Åldersklass	Hela riket exkl. Storstockholm				Enbart Storstockholm			
	18-29	30-39	40-64	Totalt	18-29	30-39	40-64	Totalt
Antal tjänstemän	1	1
10:e percentilen
40:e percentilen
60:e percentilen
90:e percentilen

Fast lön

Försäkringsbranschen
oktober 2010

2501 Kontorsservicearbete nivå 1

Åldersklass	Hela riket exkl. Storstockholm				Enbart Storstockholm			
	18-29	30-39	40-64	Totalt	18-29	30-39	40-64	Totalt
Antal tjänstemän	6	12	48	66	13	21	52	86
10:e percentilen	.	18600	21000	19600	17800	19400	21000	19600
40:e percentilen	17700	21500	23100	22200	19400	21200	23000	22200
60:e percentilen	18300	21600	24200	23600	20000	22700	24200	23900
90:e percentilen	.	24500	26000	25800	24600	26000	28200	27900

2502 Kontorsservicearbete nivå 2

Åldersklass	Hela riket exkl. Storstockholm				Enbart Storstockholm			
	18-29	30-39	40-64	Totalt	18-29	30-39	40-64	Totalt
Antal tjänstemän	5	9	22	36	7	11	38	56
10:e percentilen	.	.	21100	20900	.	21600	22900	22200
40:e percentilen	21500	21000	23000	22500	21200	23800	25400	24700
60:e percentilen	22000	22600	24600	23500	22100	24300	26900	25900
90:e percentilen	.	.	32800	28300	.	31500	30500	30700

2503 Kontorsservicearbete nivå 3

Åldersklass	Hela riket exkl. Storstockholm				Enbart Storstockholm			
	18-29	30-39	40-64	Totalt	18-29	30-39	40-64	Totalt
Antal tjänstemän	.	3	8	11	.	3	11	14
10:e percentilen	.	.	.	27900	.	.	26600	26600
40:e percentilen	.	.	31100	30500	.	.	34400	31800
60:e percentilen	.	.	33400	31500	.	.	38200	35800
90:e percentilen	.	.	.	35600	.	.	43700	43600

2504 Kontorsservicearbete nivå 4

Åldersklass	Hela riket exkl. Storstockholm				Enbart Storstockholm			
	18-29	30-39	40-64	Totalt	18-29	30-39	40-64	Totalt
Antal tjänstemän	1	.	7	8	.	3	14	17
10:e percentilen	31300	33100
40:e percentilen	.	.	37100	36600	.	.	40700	41400
60:e percentilen	.	.	40400	39600	.	.	42800	42600
90:e percentilen	52800	54300

2505 Kontorsservicearbete nivå 5

Åldersklass	Hela riket exkl. Storstockholm				Enbart Storstockholm			
	18-29	30-39	40-64	Totalt	18-29	30-39	40-64	Totalt
Antal tjänstemän	.	.	1	1	1	1	8	10
10:e percentilen
40:e percentilen	50300	43900
60:e percentilen	64500	53000
90:e percentilen

Fast lön

Försäkringsbranschen
oktober 2010

2601 Telekomm. & reception nivå 1

Åldersklass	Hela riket exkl. Storstockholm				Enbart Storstockholm			
	18-29	30-39	40-64	Totalt	18-29	30-39	40-64	Totalt
Antal tjänstemän	7	10	42	59	12	19	15	46
10:e percentilen	.	.	20200	19600	18300	20500	21000	20300
40:e percentilen	19500	20000	21700	21000	20500	22400	23100	21700
60:e percentilen	20200	21000	22600	22000	21000	23000	23700	23000
90:e percentilen	.	.	24900	24200	21600	24100	28200	24700

2602 Telekomm. & reception nivå 2

Åldersklass	Hela riket exkl. Storstockholm				Enbart Storstockholm			
	18-29	30-39	40-64	Totalt	18-29	30-39	40-64	Totalt
Antal tjänstemän	6	6	31	43	1	8	23	32
10:e percentilen	.	.	19700	19400	.	.	23100	20700
40:e percentilen	18700	19600	20900	20200	.	25000	25000	25000
60:e percentilen	19500	20100	21500	21200	.	25400	26500	26200
90:e percentilen	.	.	23000	22900	.	.	34600	33500

2603 Telekomm. & reception nivå 3

Åldersklass	Hela riket exkl. Storstockholm				Enbart Storstockholm			
	18-29	30-39	40-64	Totalt	18-29	30-39	40-64	Totalt
Antal tjänstemän	.	.	1	1	.	.	2	2
10:e percentilen
40:e percentilen
60:e percentilen
90:e percentilen

2604 Telekomm. & reception nivå 4

Åldersklass	Hela riket exkl. Storstockholm				Enbart Storstockholm			
	18-29	30-39	40-64	Totalt	18-29	30-39	40-64	Totalt
Antal tjänstemän	.	1	.	1	.	.	2	2
10:e percentilen
40:e percentilen
60:e percentilen
90:e percentilen

2605 Telekomm. & reception nivå 5

Åldersklass	Hela riket exkl. Storstockholm				Enbart Storstockholm			
	18-29	30-39	40-64	Totalt	18-29	30-39	40-64	Totalt
Antal tjänstemän	1	1
10:e percentilen
40:e percentilen
60:e percentilen
90:e percentilen

Fast lön

Försäkringsbranschen

oktober 2010

2702 Info- / kommunikationsarbete nivå 2

Åldersklass	Hela riket exkl. Storstockholm				Enbart Storstockholm			
	18-29	30-39	40-64	Totalt	18-29	30-39	40-64	Totalt
Antal tjänstemän	1	6	4	11	2	10	13	25
10:e percentilen	.	.	.	26000	.	.	28500	25800
40:e percentilen	.	26900	.	26800	.	34300	32500	32600
60:e percentilen	.	29300	.	28700	.	37200	33900	35000
90:e percentilen	.	.	.	34200	.	.	41100	41600

2703 Info- / kommunikationsarbete nivå 3

Åldersklass	Hela riket exkl. Storstockholm				Enbart Storstockholm			
	18-29	30-39	40-64	Totalt	18-29	30-39	40-64	Totalt
Antal tjänstemän	1	4	6	11	7	32	56	95
10:e percentilen	.	.	.	22900	.	28200	31000	28800
40:e percentilen	.	.	31100	28800	27600	35600	36200	35500
60:e percentilen	.	.	33700	33700	28700	39000	39500	39100
90:e percentilen	.	.	.	45100	.	45200	48600	48300

2704 Info- / kommunikationsarbete nivå 4

Åldersklass	Hela riket exkl. Storstockholm				Enbart Storstockholm			
	18-29	30-39	40-64	Totalt	18-29	30-39	40-64	Totalt
Antal tjänstemän	.	2	4	6	.	13	20	33
10:e percentilen	36700	36000	36700
40:e percentilen	.	.	.	44400	.	40200	42800	42200
60:e percentilen	.	.	.	52200	.	49600	47000	50000
90:e percentilen	64300	75000	71200

2705 Info- / kommunikationsarbete nivå 5

Åldersklass	Hela riket exkl. Storstockholm				Enbart Storstockholm			
	18-29	30-39	40-64	Totalt	18-29	30-39	40-64	Totalt
Antal tjänstemän	1	10	11
10:e percentilen	56000
40:e percentilen	71800	65100
60:e percentilen	90000	84100
90:e percentilen	102000

2706 Info- / kommunikationsarbete nivå 6

Åldersklass	Hela riket exkl. Storstockholm				Enbart Storstockholm			
	18-29	30-39	40-64	Totalt	18-29	30-39	40-64	Totalt
Antal tjänstemän	1	1
10:e percentilen
40:e percentilen
60:e percentilen
90:e percentilen

Fast lön

Försäkringsbranschen

oktober 2010

2712 Webbmaster nivå 2

Åldersklass	Hela riket exkl. Storstockholm				Enbart Storstockholm			
	18-29	30-39	40-64	Totalt	18-29	30-39	40-64	Totalt
Antal tjänstemän	.	.	2	2
10:e percentilen
40:e percentilen
60:e percentilen
90:e percentilen

2713 Webbmaster nivå 3

Åldersklass	Hela riket exkl. Storstockholm				Enbart Storstockholm			
	18-29	30-39	40-64	Totalt	18-29	30-39	40-64	Totalt
Antal tjänstemän	.	2	2	4	.	1	3	4
10:e percentilen
40:e percentilen
60:e percentilen
90:e percentilen

Fast lön

Försäkringsbranschen

oktober 2010

2721 Webbredaktör nivå 1

Åldersklass	Hela riket exkl. Storstockholm				Enbart Storstockholm			
	18-29	30-39	40-64	Totalt	18-29	30-39	40-64	Totalt
Antal tjänstemän	1	.	1
10:e percentilen
40:e percentilen
60:e percentilen
90:e percentilen

2722 Webbredaktör nivå 2

Åldersklass	Hela riket exkl. Storstockholm				Enbart Storstockholm			
	18-29	30-39	40-64	Totalt	18-29	30-39	40-64	Totalt
Antal tjänstemän	1	2	1	4	.	7	3	10
10:e percentilen
40:e percentilen	31500	.	32000
60:e percentilen	32300	.	33400
90:e percentilen

2723 Webbredaktör nivå 3

Åldersklass	Hela riket exkl. Storstockholm				Enbart Storstockholm			
	18-29	30-39	40-64	Totalt	18-29	30-39	40-64	Totalt
Antal tjänstemän	.	1	1	2	.	7	6	13
10:e percentilen	28600
40:e percentilen	30900	35300	34300
60:e percentilen	34500	38400	36100
90:e percentilen	45100

2724 Webbredaktör nivå 4

Åldersklass	Hela riket exkl. Storstockholm				Enbart Storstockholm			
	18-29	30-39	40-64	Totalt	18-29	30-39	40-64	Totalt
Antal tjänstemän	1	1
10:e percentilen
40:e percentilen
60:e percentilen
90:e percentilen

Fast lön

Försäkringsbranschen
oktober 2010

2732 Marknadsföring nivå 2

Åldersklass	Hela riket exkl. Storstockholm				Enbart Storstockholm			
	18-29	30-39	40-64	Totalt	18-29	30-39	40-64	Totalt
Antal tjänstemän	3	2	9	14	2	10	11	23
10:e percentilen	.	.	.	24100	.	.	24700	26700
40:e percentilen	.	.	28800	27700	.	33000	30800	31400
60:e percentilen	.	.	30300	29200	.	34000	34200	33800
90:e percentilen	.	.	.	32400	.	.	40000	39300

2733 Marknadsföring nivå 3

Åldersklass	Hela riket exkl. Storstockholm				Enbart Storstockholm			
	18-29	30-39	40-64	Totalt	18-29	30-39	40-64	Totalt
Antal tjänstemän	.	7	38	45	3	23	30	56
10:e percentilen	.	.	31900	31600	.	29100	32500	30600
40:e percentilen	.	32000	41300	39700	.	36000	37600	36300
60:e percentilen	.	33900	42600	42400	.	37000	42300	39000
90:e percentilen	.	.	44600	44600	.	42100	48100	47000

2734 Marknadsföring nivå 4

Åldersklass	Hela riket exkl. Storstockholm				Enbart Storstockholm			
	18-29	30-39	40-64	Totalt	18-29	30-39	40-64	Totalt
Antal tjänstemän	.	1	5	6	.	8	19	27
10:e percentilen	31900	31900
40:e percentilen	.	.	39400	39200	.	46500	42200	44800
60:e percentilen	.	.	43000	41500	.	49700	47800	48700
90:e percentilen	61400	66300

2735 Marknadsföring nivå 5

Åldersklass	Hela riket exkl. Storstockholm				Enbart Storstockholm			
	18-29	30-39	40-64	Totalt	18-29	30-39	40-64	Totalt
Antal tjänstemän	1	6	7
10:e percentilen
40:e percentilen	54500	54800
60:e percentilen	56100	56900
90:e percentilen

2736 Marknadsföring nivå 6

Åldersklass	Hela riket exkl. Storstockholm				Enbart Storstockholm			
	18-29	30-39	40-64	Totalt	18-29	30-39	40-64	Totalt
Antal tjänstemän	1	1
10:e percentilen
40:e percentilen
60:e percentilen
90:e percentilen

Fast lön

Försäkringsbranschen

oktober 2010

2744 Marknadsanalytiker nivå 4

Åldersklass	Hela riket exkl. Storstockholm				Enbart Storstockholm			
	18-29	30-39	40-64	Totalt	18-29	30-39	40-64	Totalt
Antal tjänstemän	4	.	4
10:e percentilen
40:e percentilen
60:e percentilen
90:e percentilen

2745 Marknadsanalytiker nivå 5

Åldersklass	Hela riket exkl. Storstockholm				Enbart Storstockholm			
	18-29	30-39	40-64	Totalt	18-29	30-39	40-64	Totalt
Antal tjänstemän	1	.	1
10:e percentilen
40:e percentilen
60:e percentilen
90:e percentilen

Fast lön

Försäkringsbranschen
oktober 2010

2802 Inköpsarbete nivå 2

Åldersklass	Hela riket exkl. Storstockholm				Enbart Storstockholm			
	18-29	30-39	40-64	Totalt	18-29	30-39	40-64	Totalt
Antal tjänstemän	5	5
10:e percentilen
40:e percentilen	27500	27500
60:e percentilen	29600	29600
90:e percentilen

2803 Inköpsarbete nivå 3

Åldersklass	Hela riket exkl. Storstockholm				Enbart Storstockholm			
	18-29	30-39	40-64	Totalt	18-29	30-39	40-64	Totalt
Antal tjänstemän	.	1	3	4	.	5	14	19
10:e percentilen	30100	30500
40:e percentilen	35000	34600	35000
60:e percentilen	35000	41900	37700
90:e percentilen	49400	48700

2804 Inköpsarbete nivå 4

Åldersklass	Hela riket exkl. Storstockholm				Enbart Storstockholm			
	18-29	30-39	40-64	Totalt	18-29	30-39	40-64	Totalt
Antal tjänstemän	1	5	6
10:e percentilen
40:e percentilen	44000	42300
60:e percentilen	44500	44300
90:e percentilen

2805 Inköpsarbete nivå 5

Åldersklass	Hela riket exkl. Storstockholm				Enbart Storstockholm			
	18-29	30-39	40-64	Totalt	18-29	30-39	40-64	Totalt
Antal tjänstemän	1	3	4
10:e percentilen
40:e percentilen
60:e percentilen
90:e percentilen

2806 Inköpsarbete nivå 6

Åldersklass	Hela riket exkl. Storstockholm				Enbart Storstockholm			
	18-29	30-39	40-64	Totalt	18-29	30-39	40-64	Totalt
Antal tjänstemän	.	1	.	1	.	.	1	1
10:e percentilen
40:e percentilen
60:e percentilen
90:e percentilen

2902 Miljö / Kvalitetsarbete nivå 2

Åldersklass	Hela riket exkl. Storstockholm				Enbart Storstockholm			
	18-29	30-39	40-64	Totalt	18-29	30-39	40-64	Totalt
Antal tjänstemän	.	1	1	2	.	1	.	1
10:e percentilen
40:e percentilen
60:e percentilen
90:e percentilen

2903 Miljö / Kvalitetsarbete nivå 3

Åldersklass	Hela riket exkl. Storstockholm				Enbart Storstockholm			
	18-29	30-39	40-64	Totalt	18-29	30-39	40-64	Totalt
Antal tjänstemän	.	.	2	2	2	4	7	13
10:e percentilen	28000
40:e percentilen	45400	41400
60:e percentilen	48100	45800
90:e percentilen	53900

2904 Miljö / Kvalitetsarbete nivå 4

Åldersklass	Hela riket exkl. Storstockholm				Enbart Storstockholm			
	18-29	30-39	40-64	Totalt	18-29	30-39	40-64	Totalt
Antal tjänstemän	.	1	.	1	.	1	6	7
10:e percentilen
40:e percentilen	50400	54800
60:e percentilen	58900	61200
90:e percentilen

3012 Finans-/portföljförvaltning nivå 2

Åldersklass	Hela riket exkl. Storstockholm				Enbart Storstockholm			
	18-29	30-39	40-64	Totalt	18-29	30-39	40-64	Totalt
Antal tjänstemän	.	1	1	2
10:e percentilen
40:e percentilen
60:e percentilen
90:e percentilen

3013 Finans-/portföljförvaltning nivå 3

Åldersklass	Hela riket exkl. Storstockholm				Enbart Storstockholm			
	18-29	30-39	40-64	Totalt	18-29	30-39	40-64	Totalt
Antal tjänstemän	2	3	.	5
10:e percentilen
40:e percentilen	35000
60:e percentilen	37400
90:e percentilen

3014 Finans-/portföljförvaltning nivå 4

Åldersklass	Hela riket exkl. Storstockholm				Enbart Storstockholm			
	18-29	30-39	40-64	Totalt	18-29	30-39	40-64	Totalt
Antal tjänstemän	.	.	2	2	.	5	6	11
10:e percentilen	35100
40:e percentilen	44300	69600	52400
60:e percentilen	48600	72200	70400
90:e percentilen	88800

3015 Finans-/portföljförvaltning nivå 5

Åldersklass	Hela riket exkl. Storstockholm				Enbart Storstockholm			
	18-29	30-39	40-64	Totalt	18-29	30-39	40-64	Totalt
Antal tjänstemän	2	14	16
10:e percentilen	72300	72400
40:e percentilen	87200	90400
60:e percentilen	97200	98700
90:e percentilen	133200	133500

3016 Finans-/portföljförvaltning nivå 6

Åldersklass	Hela riket exkl. Storstockholm				Enbart Storstockholm			
	18-29	30-39	40-64	Totalt	18-29	30-39	40-64	Totalt
Antal tjänstemän	.	.	1	1	.	.	4	4
10:e percentilen
40:e percentilen
60:e percentilen
90:e percentilen

Fast lön

Försäkringsbranschen
oktober 2010

3022 Finansanalytiker nivå 2

Åldersklass	Hela riket exkl. Storstockholm				Enbart Storstockholm			
	18-29	30-39	40-64	Totalt	18-29	30-39	40-64	Totalt
Antal tjänstemän	2	2	1	5
10:e percentilen
40:e percentilen	26000
60:e percentilen	33000
90:e percentilen

3023 Finansanalytiker nivå 3

Åldersklass	Hela riket exkl. Storstockholm				Enbart Storstockholm			
	18-29	30-39	40-64	Totalt	18-29	30-39	40-64	Totalt
Antal tjänstemän	2	18	7	27
10:e percentilen	36100	.	36000
40:e percentilen	46200	48700	47000
60:e percentilen	49600	53400	50600
90:e percentilen	65200	.	65000

3024 Finansanalytiker nivå 4

Åldersklass	Hela riket exkl. Storstockholm				Enbart Storstockholm			
	18-29	30-39	40-64	Totalt	18-29	30-39	40-64	Totalt
Antal tjänstemän	.	1	1	2	3	18	16	37
10:e percentilen	42400	47400	39400
40:e percentilen	52100	66300	53900
60:e percentilen	64400	74500	68400
90:e percentilen	89900	90600	90500

3025 Finansanalytiker nivå 5

Åldersklass	Hela riket exkl. Storstockholm				Enbart Storstockholm			
	18-29	30-39	40-64	Totalt	18-29	30-39	40-64	Totalt
Antal tjänstemän	1	6	7
10:e percentilen
40:e percentilen	90800	85300
60:e percentilen	104700	99900
90:e percentilen

3026 Finansanalytiker nivå 6

Åldersklass	Hela riket exkl. Storstockholm				Enbart Storstockholm			
	18-29	30-39	40-64	Totalt	18-29	30-39	40-64	Totalt
Antal tjänstemän	2	2
10:e percentilen
40:e percentilen
60:e percentilen
90:e percentilen

Fast lön

Försäkringsbranschen
oktober 2010

3032 Controller, finans nivå 2

Åldersklass	Hela riket exkl. Storstockholm				Enbart Storstockholm			
	18-29	30-39	40-64	Totalt	18-29	30-39	40-64	Totalt
Antal tjänstemän	1	2	.	3
10:e percentilen
40:e percentilen
60:e percentilen
90:e percentilen

3033 Controller, finans nivå 3

Åldersklass	Hela riket exkl. Storstockholm				Enbart Storstockholm			
	18-29	30-39	40-64	Totalt	18-29	30-39	40-64	Totalt
Antal tjänstemän	2	10	6	18
10:e percentilen	33000
40:e percentilen	42600	40800	42000
60:e percentilen	44500	43500	44400
90:e percentilen	54000

3034 Controller, finans nivå 4

Åldersklass	Hela riket exkl. Storstockholm				Enbart Storstockholm			
	18-29	30-39	40-64	Totalt	18-29	30-39	40-64	Totalt
Antal tjänstemän	.	.	1	1	.	6	4	10
10:e percentilen
40:e percentilen	41100	.	51000
60:e percentilen	51600	.	58000
90:e percentilen

3035 Controller, finans nivå 5

Åldersklass	Hela riket exkl. Storstockholm				Enbart Storstockholm			
	18-29	30-39	40-64	Totalt	18-29	30-39	40-64	Totalt
Antal tjänstemän	.	1	2	3	.	2	5	7
10:e percentilen
40:e percentilen	50500	55300
60:e percentilen	90500	65700
90:e percentilen

3036 Controller, finans nivå 6

Åldersklass	Hela riket exkl. Storstockholm				Enbart Storstockholm			
	18-29	30-39	40-64	Totalt	18-29	30-39	40-64	Totalt
Antal tjänstemän	1	4	5
10:e percentilen
40:e percentilen	100000
60:e percentilen	105000
90:e percentilen

Fast lön

Försäkringsbranschen

oktober 2010

3041 Finansadm/backoffice nivå 1

Åldersklass	Hela riket exkl. Storstockholm				Enbart Storstockholm			
	18-29	30-39	40-64	Totalt	18-29	30-39	40-64	Totalt
Antal tjänstemän	1	.	.	1
10:e percentilen
40:e percentilen
60:e percentilen
90:e percentilen

3042 Finansadm/backoffice nivå 2

Åldersklass	Hela riket exkl. Storstockholm				Enbart Storstockholm			
	18-29	30-39	40-64	Totalt	18-29	30-39	40-64	Totalt
Antal tjänstemän	.	.	2	2	22	25	38	85
10:e percentilen	24000	26300	27100	25500
40:e percentilen	25700	29500	33100	29600
60:e percentilen	26100	33500	36100	33400
90:e percentilen	32000	39900	40600	40100

3043 Finansadm/backoffice nivå 3

Åldersklass	Hela riket exkl. Storstockholm				Enbart Storstockholm			
	18-29	30-39	40-64	Totalt	18-29	30-39	40-64	Totalt
Antal tjänstemän	.	1	.	1	2	15	15	32
10:e percentilen	29800	33800	31100
40:e percentilen	34100	37000	36000
60:e percentilen	36500	39200	38200
90:e percentilen	49000	44200	45700

3044 Finansadm/backoffice nivå 4

Åldersklass	Hela riket exkl. Storstockholm				Enbart Storstockholm			
	18-29	30-39	40-64	Totalt	18-29	30-39	40-64	Totalt
Antal tjänstemän	6	6	12
10:e percentilen	40000
40:e percentilen	42100	46400	43800
60:e percentilen	43600	53600	50000
90:e percentilen	61600

3045 Finansadm/backoffice nivå 5

Åldersklass	Hela riket exkl. Storstockholm				Enbart Storstockholm			
	18-29	30-39	40-64	Totalt	18-29	30-39	40-64	Totalt
Antal tjänstemän	.	.	1	1	.	.	5	5
10:e percentilen
40:e percentilen	62000	62000
60:e percentilen	75000	75000
90:e percentilen

3046 Finansadm/backoffice nivå 6

Åldersklass	Hela riket exkl. Storstockholm				Enbart Storstockholm			
	18-29	30-39	40-64	Totalt	18-29	30-39	40-64	Totalt
Antal tjänstemän	1	1
10:e percentilen
40:e percentilen
60:e percentilen
90:e percentilen

Fast lön

Försäkringsbranschen

oktober 2010

3053 Finansförvaltning aktieportfölj nivå 3

Åldersklass	Hela riket exkl. Storstockholm				Enbart Storstockholm			
	18-29	30-39	40-64	Totalt	18-29	30-39	40-64	Totalt
Antal tjänstemän	1	2	3
10:e percentilen
40:e percentilen
60:e percentilen
90:e percentilen

3054 Finansförvaltning aktieportfölj nivå 4

Åldersklass	Hela riket exkl. Storstockholm				Enbart Storstockholm			
	18-29	30-39	40-64	Totalt	18-29	30-39	40-64	Totalt
Antal tjänstemän	1	.	.	1	.	6	8	14
10:e percentilen	42100
40:e percentilen	56800	76200	74600
60:e percentilen	75200	81000	79000
90:e percentilen	90000

3055 Finansförvaltning aktieportfölj nivå 5

Åldersklass	Hela riket exkl. Storstockholm				Enbart Storstockholm			
	18-29	30-39	40-64	Totalt	18-29	30-39	40-64	Totalt
Antal tjänstemän	.	.	1	1	.	4	10	14
10:e percentilen	82700
40:e percentilen	105000	105000
60:e percentilen	107000	114200
90:e percentilen	141800

3056 Finansförvaltning aktieportfölj nivå 6

Åldersklass	Hela riket exkl. Storstockholm				Enbart Storstockholm			
	18-29	30-39	40-64	Totalt	18-29	30-39	40-64	Totalt
Antal tjänstemän	1	1
10:e percentilen
40:e percentilen
60:e percentilen
90:e percentilen

3057 Finansförvaltning aktieportfölj nivå 7

Åldersklass	Hela riket exkl. Storstockholm				Enbart Storstockholm			
	18-29	30-39	40-64	Totalt	18-29	30-39	40-64	Totalt
Antal tjänstemän	1	1
10:e percentilen
40:e percentilen
60:e percentilen
90:e percentilen

3063 Finansförvaltning ränteportfölj nivå 3

Åldersklass	Hela riket exkl. Storstockholm				Enbart Storstockholm			
	18-29	30-39	40-64	Totalt	18-29	30-39	40-64	Totalt
Antal tjänstemän	1	1	.	2
10:e percentilen
40:e percentilen
60:e percentilen
90:e percentilen

3064 Finansförvaltning ränteportfölj nivå 4

Åldersklass	Hela riket exkl. Storstockholm				Enbart Storstockholm			
	18-29	30-39	40-64	Totalt	18-29	30-39	40-64	Totalt
Antal tjänstemän	3	8	11
10:e percentilen	52400
40:e percentilen	70100	69900
60:e percentilen	76200	74900
90:e percentilen	103100

3065 Finansförvaltning ränteportfölj nivå 5

Åldersklass	Hela riket exkl. Storstockholm				Enbart Storstockholm			
	18-29	30-39	40-64	Totalt	18-29	30-39	40-64	Totalt
Antal tjänstemän	1	4	5
10:e percentilen
40:e percentilen	86500
60:e percentilen	90500
90:e percentilen

3066 Finansförvaltning ränteportfölj nivå 6

Åldersklass	Hela riket exkl. Storstockholm				Enbart Storstockholm			
	18-29	30-39	40-64	Totalt	18-29	30-39	40-64	Totalt
Antal tjänstemän	1	2	3
10:e percentilen
40:e percentilen
60:e percentilen
90:e percentilen

Fast lön

Försäkringsbranschen

oktober 2010

3111 Ekonomiarbete nivå 1

Åldersklass	Hela riket exkl. Storstockholm				Enbart Storstockholm			
	18-29	30-39	40-64	Totalt	18-29	30-39	40-64	Totalt
Antal tjänstemän	3	6	5	14	4	8	15	27
10:e percentilen	.	.	.	21200	.	.	25400	21600
40:e percentilen	.	23400	24000	23700	.	25000	27000	26300
60:e percentilen	.	24000	26700	24100	.	26000	27600	27600
90:e percentilen	.	.	.	34800	.	.	39800	37000

3112 Ekonomiarbete nivå 2

Åldersklass	Hela riket exkl. Storstockholm				Enbart Storstockholm			
	18-29	30-39	40-64	Totalt	18-29	30-39	40-64	Totalt
Antal tjänstemän	7	17	57	81	23	49	142	214
10:e percentilen	.	22200	22500	22300	21200	22300	24600	23300
40:e percentilen	23300	23400	24700	24600	23100	25800	28100	27000
60:e percentilen	25400	24600	25600	25400	24900	27200	29500	28600
90:e percentilen	.	28000	28200	28000	27000	35100	35100	34900

3113 Ekonomiarbete nivå 3

Åldersklass	Hela riket exkl. Storstockholm				Enbart Storstockholm			
	18-29	30-39	40-64	Totalt	18-29	30-39	40-64	Totalt
Antal tjänstemän	4	9	15	28	8	32	44	84
10:e percentilen	.	.	25400	24600	.	30300	31800	30300
40:e percentilen	.	28000	27700	28000	30500	34800	38400	35900
60:e percentilen	.	31200	29800	29600	33400	36600	42500	38700
90:e percentilen	.	.	40500	39200	.	41400	47100	46500

3114 Ekonomiarbete nivå 4

Åldersklass	Hela riket exkl. Storstockholm				Enbart Storstockholm			
	18-29	30-39	40-64	Totalt	18-29	30-39	40-64	Totalt
Antal tjänstemän	.	1	12	13	1	14	39	54
10:e percentilen	.	.	33300	31400	.	35700	35700	35300
40:e percentilen	.	.	36200	35800	.	47700	45400	45600
60:e percentilen	.	.	38100	38000	.	50400	49700	50000
90:e percentilen	.	.	42500	42100	.	59400	58100	58500

3115 Ekonomiarbete nivå 5

Åldersklass	Hela riket exkl. Storstockholm				Enbart Storstockholm			
	18-29	30-39	40-64	Totalt	18-29	30-39	40-64	Totalt
Antal tjänstemän	.	.	1	1	.	5	20	25
10:e percentilen	35000	34300
40:e percentilen	37800	60000	60000
60:e percentilen	60400	68000	65000
90:e percentilen	88500	85900

3116 Ekonomiarbete nivå 6

Åldersklass	Hela riket exkl. Storstockholm				Enbart Storstockholm			
	18-29	30-39	40-64	Totalt	18-29	30-39	40-64	Totalt
Antal tjänstemän	4	4
10:e percentilen
40:e percentilen
60:e percentilen
90:e percentilen

Fast lön

Försäkringsbranschen
oktober 2010

3121 Controller, ekonomi nivå 1

Åldersklass	Hela riket exkl. Storstockholm				Enbart Storstockholm			
	18-29	30-39	40-64	Totalt	18-29	30-39	40-64	Totalt
Antal tjänstemän	1	.	.	1
10:e percentilen
40:e percentilen
60:e percentilen
90:e percentilen

3122 Controller, ekonomi nivå 2

Åldersklass	Hela riket exkl. Storstockholm				Enbart Storstockholm			
	18-29	30-39	40-64	Totalt	18-29	30-39	40-64	Totalt
Antal tjänstemän	.	1	2	3	5	14	3	22
10:e percentilen	30000	.	29700
40:e percentilen	31300	34400	.	33900
60:e percentilen	33000	37800	.	37400
90:e percentilen	44600	.	45800

3123 Controller, ekonomi nivå 3

Åldersklass	Hela riket exkl. Storstockholm				Enbart Storstockholm			
	18-29	30-39	40-64	Totalt	18-29	30-39	40-64	Totalt
Antal tjänstemän	1	9	9	19	4	44	48	96
10:e percentilen	.	.	.	27100	.	32100	36700	34600
40:e percentilen	.	35100	41700	36000	.	38800	43200	41500
60:e percentilen	.	36700	43500	40600	.	42100	45700	44700
90:e percentilen	.	.	.	53000	.	50300	58700	54700

3124 Controller, ekonomi nivå 4

Åldersklass	Hela riket exkl. Storstockholm				Enbart Storstockholm			
	18-29	30-39	40-64	Totalt	18-29	30-39	40-64	Totalt
Antal tjänstemän	.	2	5	7	6	20	40	66
10:e percentilen	34000	34500	34000
40:e percentilen	.	.	46000	45900	33300	37500	50600	44500
60:e percentilen	.	.	47900	48600	37600	44700	55000	52000
90:e percentilen	58900	80900	61200

3125 Controller, ekonomi nivå 5

Åldersklass	Hela riket exkl. Storstockholm				Enbart Storstockholm			
	18-29	30-39	40-64	Totalt	18-29	30-39	40-64	Totalt
Antal tjänstemän	.	3	3	6	.	9	16	25
10:e percentilen	49600	34100
40:e percentilen	.	.	.	42900	.	35200	58800	57900
60:e percentilen	.	.	.	44400	.	52800	68900	60300
90:e percentilen	87300	83700

3126 Controller, ekonomi nivå 6

Åldersklass	Hela riket exkl. Storstockholm				Enbart Storstockholm			
	18-29	30-39	40-64	Totalt	18-29	30-39	40-64	Totalt
Antal tjänstemän	1	8	9
10:e percentilen
40:e percentilen	80700	82000
60:e percentilen	84700	86200
90:e percentilen

3127 Controller, ekonomi nivå 7

Åldersklass	Hela riket exkl. Storstockholm				Enbart Storstockholm			
	18-29	30-39	40-64	Totalt	18-29	30-39	40-64	Totalt
Antal tjänstemän	1	1
10:e percentilen
40:e percentilen
60:e percentilen
90:e percentilen

Fast lön

Försäkringsbranschen
oktober 2010

3132 Revisionsarbete nivå 2

Åldersklass	Hela riket exkl. Storstockholm				Enbart Storstockholm			
	18-29	30-39	40-64	Totalt	18-29	30-39	40-64	Totalt
Antal tjänstemän	1	.	1
10:e percentilen
40:e percentilen
60:e percentilen
90:e percentilen

3133 Revisionsarbete nivå 3

Åldersklass	Hela riket exkl. Storstockholm				Enbart Storstockholm			
	18-29	30-39	40-64	Totalt	18-29	30-39	40-64	Totalt
Antal tjänstemän	1	11	6	18
10:e percentilen	30300	.	32700
40:e percentilen	39800	39200	39400
60:e percentilen	41900	43400	41900
90:e percentilen	43000	.	46000

3134 Revisionsarbete nivå 4

Åldersklass	Hela riket exkl. Storstockholm				Enbart Storstockholm			
	18-29	30-39	40-64	Totalt	18-29	30-39	40-64	Totalt
Antal tjänstemän	4	9	13
10:e percentilen	38100
40:e percentilen	55400	54500
60:e percentilen	58200	55600
90:e percentilen	71100

3135 Revisionsarbete nivå 5

Åldersklass	Hela riket exkl. Storstockholm				Enbart Storstockholm			
	18-29	30-39	40-64	Totalt	18-29	30-39	40-64	Totalt
Antal tjänstemän	.	1	.	1	.	.	4	4
10:e percentilen
40:e percentilen
60:e percentilen
90:e percentilen

3136 Revisionsarbete nivå 6

Åldersklass	Hela riket exkl. Storstockholm				Enbart Storstockholm			
	18-29	30-39	40-64	Totalt	18-29	30-39	40-64	Totalt
Antal tjänstemän	1	1
10:e percentilen
40:e percentilen
60:e percentilen
90:e percentilen

Fast lön

Försäkringsbranschen
oktober 2010

3212 Fastighetsförvaltning nivå 2

Åldersklass	Hela riket exkl. Storstockholm				Enbart Storstockholm			
	18-29	30-39	40-64	Totalt	18-29	30-39	40-64	Totalt
Antal tjänstemän	.	.	7	7	.	.	3	3
10:e percentilen
40:e percentilen	.	.	25400	25400
60:e percentilen	.	.	26200	26200
90:e percentilen

3213 Fastighetsförvaltning nivå 3

Åldersklass	Hela riket exkl. Storstockholm				Enbart Storstockholm			
	18-29	30-39	40-64	Totalt	18-29	30-39	40-64	Totalt
Antal tjänstemän	.	1	.	1	.	2	7	9
10:e percentilen
40:e percentilen	44800	44500
60:e percentilen	55500	48800
90:e percentilen

3214 Fastighetsförvaltning nivå 4

Åldersklass	Hela riket exkl. Storstockholm				Enbart Storstockholm			
	18-29	30-39	40-64	Totalt	18-29	30-39	40-64	Totalt
Antal tjänstemän	.	.	2	2	.	1	5	6
10:e percentilen
40:e percentilen	59000	61000
60:e percentilen	64000	64300
90:e percentilen

3216 Fastighetsförvaltning nivå 6

Åldersklass	Hela riket exkl. Storstockholm				Enbart Storstockholm			
	18-29	30-39	40-64	Totalt	18-29	30-39	40-64	Totalt
Antal tjänstemän	1	1
10:e percentilen
40:e percentilen
60:e percentilen
90:e percentilen

3217 Fastighetsförvaltning nivå 7

Åldersklass	Hela riket exkl. Storstockholm				Enbart Storstockholm			
	18-29	30-39	40-64	Totalt	18-29	30-39	40-64	Totalt
Antal tjänstemän	2	2
10:e percentilen
40:e percentilen
60:e percentilen
90:e percentilen

4001 Fastighetsskötsel nivå 1

Åldersklass	Hela riket exkl. Storstockholm				Enbart Storstockholm			
	18-29	30-39	40-64	Totalt	18-29	30-39	40-64	Totalt
Antal tjänstemän	2	2
10:e percentilen
40:e percentilen
60:e percentilen
90:e percentilen

4002 Fastighetsskötsel nivå 2

Åldersklass	Hela riket exkl. Storstockholm				Enbart Storstockholm			
	18-29	30-39	40-64	Totalt	18-29	30-39	40-64	Totalt
Antal tjänstemän	.	.	6	6	.	.	1	1
10:e percentilen
40:e percentilen	.	.	22400	22400
60:e percentilen	.	.	22900	22900
90:e percentilen

4003 Fastighetsskötsel nivå 3

Åldersklass	Hela riket exkl. Storstockholm				Enbart Storstockholm			
	18-29	30-39	40-64	Totalt	18-29	30-39	40-64	Totalt
Antal tjänstemän	.	.	1	1
10:e percentilen
40:e percentilen
60:e percentilen
90:e percentilen

Fast lön

Försäkringsbranschen

oktober 2010

4101 Lokalvård nivå 1

Åldersklass	Hela riket exkl. Storstockholm				Enbart Storstockholm			
	18-29	30-39	40-64	Totalt	18-29	30-39	40-64	Totalt
Antal tjänstemän	1	.	4	5	.	.	3	3
10:e percentilen
40:e percentilen	.	.	.	18000
60:e percentilen	.	.	.	21000
90:e percentilen

4102 Lokalvård nivå 2

Åldersklass	Hela riket exkl. Storstockholm				Enbart Storstockholm			
	18-29	30-39	40-64	Totalt	18-29	30-39	40-64	Totalt
Antal tjänstemän	.	.	2	2
10:e percentilen
40:e percentilen
60:e percentilen
90:e percentilen

Fast lön

Försäkringsbranschen

oktober 2010

4201 Restaurangarbete nivå 1

Åldersklass	Hela riket exkl. Storstockholm				Enbart Storstockholm			
	18-29	30-39	40-64	Totalt	18-29	30-39	40-64	Totalt
Antal tjänstemän	.	.	1	1	.	.	1	1
10:e percentilen
40:e percentilen
60:e percentilen
90:e percentilen

4202 Restaurangarbete nivå 2

Åldersklass	Hela riket exkl. Storstockholm				Enbart Storstockholm			
	18-29	30-39	40-64	Totalt	18-29	30-39	40-64	Totalt
Antal tjänstemän	.	.	1	1
10:e percentilen
40:e percentilen
60:e percentilen
90:e percentilen

4203 Restaurangarbete nivå 3

Åldersklass	Hela riket exkl. Storstockholm				Enbart Storstockholm			
	18-29	30-39	40-64	Totalt	18-29	30-39	40-64	Totalt
Antal tjänstemän	1	.	1
10:e percentilen
40:e percentilen
60:e percentilen
90:e percentilen

4205 Restaurangarbete nivå 5

Åldersklass	Hela riket exkl. Storstockholm				Enbart Storstockholm			
	18-29	30-39	40-64	Totalt	18-29	30-39	40-64	Totalt
Antal tjänstemän	1	1
10:e percentilen
40:e percentilen
60:e percentilen
90:e percentilen

Fast lön

Försäkringsbranschen
oktober 2010

5011 Generellt försäkringsarbete nivå 1

Åldersklass	Hela riket exkl. Storstockholm				Enbart Storstockholm			
	18-29	30-39	40-64	Totalt	18-29	30-39	40-64	Totalt
Antal tjänstemän	4	6	11	21	16	14	17	47
10:e percentilen	.	.	20700	20400	17800	21600	20500	20500
40:e percentilen	.	21000	21900	21800	21400	22800	23700	22100
60:e percentilen	.	22000	23200	22300	22000	23100	25100	23000
90:e percentilen	.	.	28000	26600	23000	26200	28000	26800

5012 Generellt försäkringsarbete nivå 2

Åldersklass	Hela riket exkl. Storstockholm				Enbart Storstockholm			
	18-29	30-39	40-64	Totalt	18-29	30-39	40-64	Totalt
Antal tjänstemän	52	154	199	405	17	42	136	195
10:e percentilen	18500	20400	21400	20400	21100	22700	24300	23800
40:e percentilen	20400	22200	23900	22900	24600	25600	27000	26300
60:e percentilen	20700	23500	24800	24000	25600	26700	29000	28300
90:e percentilen	23000	26200	28200	27000	29300	32500	33300	32600

5013 Generellt försäkringsarbete nivå 3

Åldersklass	Hela riket exkl. Storstockholm				Enbart Storstockholm			
	18-29	30-39	40-64	Totalt	18-29	30-39	40-64	Totalt
Antal tjänstemän	.	7	37	44	3	18	54	75
10:e percentilen	.	.	25000	24900	.	29400	29100	28900
40:e percentilen	.	25000	27300	26800	.	32600	32700	32500
60:e percentilen	.	27100	29000	29000	.	34300	34100	34000
90:e percentilen	.	.	37600	38400	.	40500	42400	42300

5014 Generellt försäkringsarbete nivå 4

Åldersklass	Hela riket exkl. Storstockholm				Enbart Storstockholm			
	18-29	30-39	40-64	Totalt	18-29	30-39	40-64	Totalt
Antal tjänstemän	1	13	26	40	.	12	21	33
10:e percentilen	.	31200	31300	31400	.	29700	36800	36400
40:e percentilen	.	34600	39300	37000	.	41700	43000	42400
60:e percentilen	.	35800	45300	41600	.	42000	49300	43500
90:e percentilen	.	45600	55800	52500	.	49900	62000	57700

5015 Generellt försäkringsarbete nivå 5

Åldersklass	Hela riket exkl. Storstockholm				Enbart Storstockholm			
	18-29	30-39	40-64	Totalt	18-29	30-39	40-64	Totalt
Antal tjänstemän	.	2	8	10	.	1	12	13
10:e percentilen	41200	41700
40:e percentilen	.	.	68100	56300	.	.	49700	50200
60:e percentilen	.	.	69600	69500	.	.	51600	53400
90:e percentilen	76000	74000

5016 Generellt försäkringsarbete nivå 6

Åldersklass	Hela riket exkl. Storstockholm				Enbart Storstockholm			
	18-29	30-39	40-64	Totalt	18-29	30-39	40-64	Totalt
Antal tjänstemän	2	1	3
10:e percentilen
40:e percentilen
60:e percentilen
90:e percentilen

Fast lön

Försäkringsbranschen
oktober 2010

5022 Försäljning liv/spar (försäkring) nivå 2

Åldersklass	Hela riket exkl. Storstockholm				Enbart Storstockholm			
	18-29	30-39	40-64	Totalt	18-29	30-39	40-64	Totalt
Antal tjänstemän	2	10	12	24	4	5	6	15
10:e percentilen	.	.	10500	16400	.	.	.	12500
40:e percentilen	.	24400	28000	26000	.	13000	33100	15900
60:e percentilen	.	26000	28800	28100	.	16000	36700	22500
90:e percentilen	.	.	36200	32700	.	.	.	40900

5023 Försäljning liv/spar (försäkring) nivå 3

Åldersklass	Hela riket exkl. Storstockholm				Enbart Storstockholm			
	18-29	30-39	40-64	Totalt	18-29	30-39	40-64	Totalt
Antal tjänstemän	8	41	122	171	3	20	41	64
10:e percentilen	.	25100	22400	24200	.	27700	30600	27700
40:e percentilen	25700	29400	34500	31000	.	35000	39400	37600
60:e percentilen	27600	30000	38600	36000	.	42700	45700	44200
90:e percentilen	.	39200	55000	54300	.	46000	59700	55100

5024 Försäljning liv/spar (försäkring) nivå 4

Åldersklass	Hela riket exkl. Storstockholm				Enbart Storstockholm			
	18-29	30-39	40-64	Totalt	18-29	30-39	40-64	Totalt
Antal tjänstemän	1	4	21	26	.	7	21	28
10:e percentilen	.	.	41800	41900	.	.	46400	46200
40:e percentilen	.	.	52900	51600	.	48700	52000	51600
60:e percentilen	.	.	55900	54100	.	51200	54800	54400
90:e percentilen	.	.	63700	63300	.	.	63800	61600

5025 Försäljning liv/spar (försäkring) nivå 5

Åldersklass	Hela riket exkl. Storstockholm				Enbart Storstockholm			
	18-29	30-39	40-64	Totalt	18-29	30-39	40-64	Totalt
Antal tjänstemän	.	.	5	5	.	2	9	11
10:e percentilen	39400
40:e percentilen	.	.	51000	51000	.	.	55600	48700
60:e percentilen	.	.	67500	67500	.	.	63300	61300
90:e percentilen	76300

5026 Försäljning liv/spar (försäkring) nivå 6

Åldersklass	Hela riket exkl. Storstockholm				Enbart Storstockholm			
	18-29	30-39	40-64	Totalt	18-29	30-39	40-64	Totalt
Antal tjänstemän	1	1
10:e percentilen
40:e percentilen
60:e percentilen
90:e percentilen

Fast lön

Försäkringsbranschen

oktober 2010

5031 Försäljning sak (försäkring) nivå 1

Åldersklass	Hela riket exkl. Storstockholm				Enbart Storstockholm			
	18-29	30-39	40-64	Totalt	18-29	30-39	40-64	Totalt
Antal tjänstemän	16	3	1	20
10:e percentilen	15600	.	.	15700
40:e percentilen	16200	.	.	18600
60:e percentilen	18600	.	.	18600
90:e percentilen	19400	.	.	23300

5032 Försäljning sak (försäkring) nivå 2

Åldersklass	Hela riket exkl. Storstockholm				Enbart Storstockholm			
	18-29	30-39	40-64	Totalt	18-29	30-39	40-64	Totalt
Antal tjänstemän	20	15	32	67	5	23	27	55
10:e percentilen	18000	21700	23600	19500	.	15000	15800	15300
40:e percentilen	19500	23200	29600	25100	18000	20100	29700	25500
60:e percentilen	20000	29700	32900	29600	19000	29500	31700	30700
90:e percentilen	26000	36400	38000	37600	.	37700	38800	37700

5033 Försäljning sak (försäkring) nivå 3

Åldersklass	Hela riket exkl. Storstockholm				Enbart Storstockholm			
	18-29	30-39	40-64	Totalt	18-29	30-39	40-64	Totalt
Antal tjänstemän	5	76	180	261	3	17	24	44
10:e percentilen	.	21500	17000	17600	.	30000	18600	20700
40:e percentilen	17800	31000	34600	33000	.	35700	35700	35200
60:e percentilen	18500	34100	37400	36000	.	38200	40800	39700
90:e percentilen	.	39300	48400	44000	.	42300	56000	53000

5034 Försäljning sak (försäkring) nivå 4

Åldersklass	Hela riket exkl. Storstockholm				Enbart Storstockholm			
	18-29	30-39	40-64	Totalt	18-29	30-39	40-64	Totalt
Antal tjänstemän	3	12	32	47	2	17	20	39
10:e percentilen	.	30200	34600	33100	.	30000	35000	30000
40:e percentilen	.	39600	41800	41600	.	42000	45500	43200
60:e percentilen	.	44200	46400	45900	.	44600	49100	46600
90:e percentilen	.	50500	60600	58700	.	59800	60800	61100

5035 Försäljning sak (försäkring) nivå 5

Åldersklass	Hela riket exkl. Storstockholm				Enbart Storstockholm			
	18-29	30-39	40-64	Totalt	18-29	30-39	40-64	Totalt
Antal tjänstemän	.	1	20	21	.	3	10	13
10:e percentilen	.	.	38500	38600	.	.	.	51700
40:e percentilen	.	.	47500	46800	.	.	57000	61400
60:e percentilen	.	.	54000	53200	.	.	68200	69600
90:e percentilen	.	.	72800	72200	.	.	.	81800

5036 Försäljning sak (försäkring) nivå 6

Åldersklass	Hela riket exkl. Storstockholm				Enbart Storstockholm			
	18-29	30-39	40-64	Totalt	18-29	30-39	40-64	Totalt
Antal tjänstemän	1	2	3
10:e percentilen
40:e percentilen
60:e percentilen
90:e percentilen

5037 Försäljning sak (försäkring) nivå 7

Åldersklass	Hela riket exkl. Storstockholm				Enbart Storstockholm			
	18-29	30-39	40-64	Totalt	18-29	30-39	40-64	Totalt
Antal tjänstemän	.	.	1	1
10:e percentilen
40:e percentilen
60:e percentilen
90:e percentilen

Fast lön

Försäkringsbranschen
oktober 2010

5042 Försäljning liv/spar+sak (försäkring) nivå 2

Åldersklass	Hela riket exkl. Storstockholm				Enbart Storstockholm			
	18-29	30-39	40-64	Totalt	18-29	30-39	40-64	Totalt
Antal tjänstemän	.	2	3	5	1	6	1	8
10:e percentilen
40:e percentilen	.	.	.	12600	.	15800	.	15700
60:e percentilen	.	.	.	12600	.	16600	.	16800
90:e percentilen

5043 Försäljning liv/spar+sak (försäkring) nivå 3

Åldersklass	Hela riket exkl. Storstockholm				Enbart Storstockholm			
	18-29	30-39	40-64	Totalt	18-29	30-39	40-64	Totalt
Antal tjänstemän	1	10	45	56	.	1	3	4
10:e percentilen	.	.	11500	12000
40:e percentilen	.	26000	28200	28200
60:e percentilen	.	28200	33700	32800
90:e percentilen	.	.	41000	39800

5044 Försäljning liv/spar+sak (försäkring) nivå 4

Åldersklass	Hela riket exkl. Storstockholm				Enbart Storstockholm			
	18-29	30-39	40-64	Totalt	18-29	30-39	40-64	Totalt
Antal tjänstemän	.	10	31	41	.	8	6	14
10:e percentilen	.	.	31400	31400	.	.	.	34300
40:e percentilen	.	33000	35600	34700	.	40000	43600	40000
60:e percentilen	.	38500	39500	39000	.	40000	45800	43600
90:e percentilen	.	.	43900	43900	.	.	.	52800

5045 Försäljning liv/spar+sak (försäkring) nivå 5

Åldersklass	Hela riket exkl. Storstockholm				Enbart Storstockholm			
	18-29	30-39	40-64	Totalt	18-29	30-39	40-64	Totalt
Antal tjänstemän	.	5	16	21	.	2	9	11
10:e percentilen	.	.	31800	31800	.	.	.	45300
40:e percentilen	.	34000	44200	42800	.	.	54600	54400
60:e percentilen	.	35100	45600	45000	.	.	57800	57800
90:e percentilen	.	.	55000	54700	.	.	.	86200

5046 Försäljning liv/spar+sak (försäkring) nivå 6

Åldersklass	Hela riket exkl. Storstockholm				Enbart Storstockholm			
	18-29	30-39	40-64	Totalt	18-29	30-39	40-64	Totalt
Antal tjänstemän	.	.	7	7	.	1	9	10
10:e percentilen
40:e percentilen	.	.	58900	58900	.	.	66200	70000
60:e percentilen	.	.	59500	59500	.	.	70000	70000
90:e percentilen

Fast lön

Försäkringsbranschen
oktober 2010

5051 Key Account Manager (KAM) nivå 1

Åldersklass	Hela riket exkl. Storstockholm				Enbart Storstockholm			
	18-29	30-39	40-64	Totalt	18-29	30-39	40-64	Totalt
Antal tjänstemän	1	.	1
10:e percentilen
40:e percentilen
60:e percentilen
90:e percentilen

5052 Key Account Manager (KAM) nivå 2

Åldersklass	Hela riket exkl. Storstockholm				Enbart Storstockholm			
	18-29	30-39	40-64	Totalt	18-29	30-39	40-64	Totalt
Antal tjänstemän	4	.	4
10:e percentilen
40:e percentilen
60:e percentilen
90:e percentilen

5053 Key Account Manager (KAM) nivå 3

Åldersklass	Hela riket exkl. Storstockholm				Enbart Storstockholm			
	18-29	30-39	40-64	Totalt	18-29	30-39	40-64	Totalt
Antal tjänstemän	.	2	17	19	2	15	47	64
10:e percentilen	.	.	41800	36000	.	29000	36200	33400
40:e percentilen	.	.	44800	43700	.	37000	43200	40200
60:e percentilen	.	.	48000	46600	.	39000	44900	44700
90:e percentilen	.	.	54600	54100	.	46300	56000	55600

5054 Key Account Manager (KAM) nivå 4

Åldersklass	Hela riket exkl. Storstockholm				Enbart Storstockholm			
	18-29	30-39	40-64	Totalt	18-29	30-39	40-64	Totalt
Antal tjänstemän	1	1	19	21	1	12	31	44
10:e percentilen	.	.	39200	39600	.	40200	42000	41500
40:e percentilen	.	.	47700	47600	.	46200	51500	49800
60:e percentilen	.	.	55000	55300	.	52600	59100	55800
90:e percentilen	.	.	69400	68600	.	68200	71200	71100

5055 Key Account Manager (KAM) nivå 5

Åldersklass	Hela riket exkl. Storstockholm				Enbart Storstockholm			
	18-29	30-39	40-64	Totalt	18-29	30-39	40-64	Totalt
Antal tjänstemän	2	1	3
10:e percentilen
40:e percentilen
60:e percentilen
90:e percentilen

5056 Key Account Manager (KAM) nivå 6

Åldersklass	Hela riket exkl. Storstockholm				Enbart Storstockholm			
	18-29	30-39	40-64	Totalt	18-29	30-39	40-64	Totalt
Antal tjänstemän	2	2
10:e percentilen
40:e percentilen
60:e percentilen
90:e percentilen

Fast lön

Försäkringsbranschen

oktober 2010

5061 Kundservice/innesälj. liv/spar nivå 1

Åldersklass	Hela riket exkl. Storstockholm				Enbart Storstockholm			
	18-29	30-39	40-64	Totalt	18-29	30-39	40-64	Totalt
Antal tjänstemän	2	5	1	8
10:e percentilen
40:e percentilen	.	24000	.	23900
60:e percentilen	.	24000	.	24000
90:e percentilen

5062 Kundservice/innesälj. liv/spar nivå 2

Åldersklass	Hela riket exkl. Storstockholm				Enbart Storstockholm			
	18-29	30-39	40-64	Totalt	18-29	30-39	40-64	Totalt
Antal tjänstemän	7	54	120	181	23	49	94	166
10:e percentilen	.	22700	23800	23400	20800	22900	23900	23000
40:e percentilen	24000	24700	25700	25300	23000	25500	27300	26000
60:e percentilen	24300	25300	26500	26100	24000	26500	28500	27500
90:e percentilen	.	28000	29500	29000	27700	28800	31700	30500

5063 Kundservice/innesälj. liv/spar nivå 3

Åldersklass	Hela riket exkl. Storstockholm				Enbart Storstockholm			
	18-29	30-39	40-64	Totalt	18-29	30-39	40-64	Totalt
Antal tjänstemän	1	8	31	40	3	2	11	16
10:e percentilen	.	.	26000	25300	.	.	24900	25400
40:e percentilen	.	26600	28000	27900	.	.	26500	26500
60:e percentilen	.	27700	29100	28400	.	.	27800	27900
90:e percentilen	.	.	32600	32800	.	.	29700	29800

5064 Kundservice/innesälj. liv/spar nivå 4

Åldersklass	Hela riket exkl. Storstockholm				Enbart Storstockholm			
	18-29	30-39	40-64	Totalt	18-29	30-39	40-64	Totalt
Antal tjänstemän	.	2	5	7	1	4	7	12
10:e percentilen	30300
40:e percentilen	.	.	32200	32600	.	.	34500	34800
60:e percentilen	.	.	32700	34200	.	.	39900	38200
90:e percentilen	45300

5065 Kundservice/innesälj. liv/spar nivå 5

Åldersklass	Hela riket exkl. Storstockholm				Enbart Storstockholm			
	18-29	30-39	40-64	Totalt	18-29	30-39	40-64	Totalt
Antal tjänstemän	3	3
10:e percentilen
40:e percentilen
60:e percentilen
90:e percentilen

Fast lön

Försäkringsbranschen

oktober 2010

5071 Kundservice/innesälj. sak nivå 1

Åldersklass	Hela riket exkl. Storstockholm				Enbart Storstockholm			
	18-29	30-39	40-64	Totalt	18-29	30-39	40-64	Totalt
Antal tjänstemän	89	33	49	171	11	15	8	34
10:e percentilen	15900	16900	19900	16200	17400	18400	.	19000
40:e percentilen	17600	23200	23500	19200	21200	23900	27100	23400
60:e percentilen	18900	24500	24900	22600	21700	24800	31700	24900
90:e percentilen	23000	35600	40200	30100	24300	38600	.	35500

5072 Kundservice/innesälj. sak nivå 2

Åldersklass	Hela riket exkl. Storstockholm				Enbart Storstockholm			
	18-29	30-39	40-64	Totalt	18-29	30-39	40-64	Totalt
Antal tjänstemän	320	371	432	1123	45	30	32	107
10:e percentilen	18000	18900	19800	18500	19000	21000	22100	19900
40:e percentilen	19200	21100	23100	21200	21000	23000	25400	22500
60:e percentilen	20300	22500	24500	22900	22000	25000	28100	24300
90:e percentilen	23000	25700	28000	26200	23700	30800	34200	31200

5073 Kundservice/innesälj. sak nivå 3

Åldersklass	Hela riket exkl. Storstockholm				Enbart Storstockholm			
	18-29	30-39	40-64	Totalt	18-29	30-39	40-64	Totalt
Antal tjänstemän	9	35	47	91	1	2	6	9
10:e percentilen	.	27200	23700	24100
40:e percentilen	23500	29400	28600	28500	.	.	31600	29200
60:e percentilen	26300	30400	31100	30300	.	.	35100	34400
90:e percentilen	.	36700	42600	37900

5074 Kundservice/innesälj. sak nivå 4

Åldersklass	Hela riket exkl. Storstockholm				Enbart Storstockholm			
	18-29	30-39	40-64	Totalt	18-29	30-39	40-64	Totalt
Antal tjänstemän	1	10	23	34	2	4	4	10
10:e percentilen	.	.	21800	22000
40:e percentilen	.	32100	31800	31900	.	.	.	33700
60:e percentilen	.	33400	37700	37100	.	.	.	34300
90:e percentilen	.	.	45600	43900

5075 Kundservice/innesälj. sak nivå 5

Åldersklass	Hela riket exkl. Storstockholm				Enbart Storstockholm			
	18-29	30-39	40-64	Totalt	18-29	30-39	40-64	Totalt
Antal tjänstemän	.	.	1	1	.	1	.	1
10:e percentilen
40:e percentilen
60:e percentilen
90:e percentilen

5076 Kundservice/innesälj. sak nivå 6

Åldersklass	Hela riket exkl. Storstockholm				Enbart Storstockholm			
	18-29	30-39	40-64	Totalt	18-29	30-39	40-64	Totalt
Antal tjänstemän	.	.	1	1	.	2	.	2
10:e percentilen
40:e percentilen
60:e percentilen
90:e percentilen

5082 Kundenserv./innesälj. liv/spar+sak nivå 2

Åldersklass	Hela riket exkl. Storstockholm				Enbart Storstockholm			
	18-29	30-39	40-64	Totalt	18-29	30-39	40-64	Totalt
Antal tjänstemän	5	33	154	192	16	32	39	87
10:e percentilen	.	23800	23900	23800	22500	22700	22800	22700
40:e percentilen	23400	24900	25200	25100	23800	24300	24900	24300
60:e percentilen	24000	25500	26300	26100	24200	24500	25900	25000
90:e percentilen	.	27200	28500	28100	25500	25500	28400	27500

5083 Kundenserv./innesälj. liv/spar+sak nivå 3

Åldersklass	Hela riket exkl. Storstockholm				Enbart Storstockholm			
	18-29	30-39	40-64	Totalt	18-29	30-39	40-64	Totalt
Antal tjänstemän	.	2	11	13	.	1	4	5
10:e percentilen	.	.	26900	26900
40:e percentilen	.	.	27400	27600	.	.	.	27000
60:e percentilen	.	.	28100	28400	.	.	.	27800
90:e percentilen	.	.	29600	29500

5084 Kundenserv./innesälj. liv/spar+sak nivå 4

Åldersklass	Hela riket exkl. Storstockholm				Enbart Storstockholm			
	18-29	30-39	40-64	Totalt	18-29	30-39	40-64	Totalt
Antal tjänstemän	.	1	9	10	.	2	1	3
10:e percentilen
40:e percentilen	.	.	40800	40700
60:e percentilen	.	.	41400	41300
90:e percentilen

5085 Kundenserv./innesälj. liv/spar+sak nivå 5

Åldersklass	Hela riket exkl. Storstockholm				Enbart Storstockholm			
	18-29	30-39	40-64	Totalt	18-29	30-39	40-64	Totalt
Antal tjänstemän	.	1	1	2
10:e percentilen
40:e percentilen
60:e percentilen
90:e percentilen

Fast lön

Försäkringsbranschen
oktober 2010

5091 Kundenserv./Innesälj. liv/spar+sak (bank & förs.) nivå 1

Åldersklass	Hela riket exkl. Storstockholm				Enbart Storstockholm			
	18-29	30-39	40-64	Totalt	18-29	30-39	40-64	Totalt
Antal tjänstemän	1	4	4	9
10:e percentilen
40:e percentilen	.	.	.	23100
60:e percentilen	.	.	.	23600
90:e percentilen

5092 Kundenserv./Innesälj. liv/spar+sak (bank & förs.) nivå 2

Åldersklass	Hela riket exkl. Storstockholm				Enbart Storstockholm			
	18-29	30-39	40-64	Totalt	18-29	30-39	40-64	Totalt
Antal tjänstemän	24	34	36	94	25	15	20	60
10:e percentilen	18500	17500	19200	18500	18200	20000	20500	19000
40:e percentilen	20400	20800	23400	21700	19500	21500	23300	21000
60:e percentilen	22700	22400	24600	23500	21000	22300	23800	22300
90:e percentilen	24000	25800	25800	25800	22800	23300	26500	24200

5093 Kundenserv./Innesälj. liv/spar+sak (bank & förs.) nivå 3

Åldersklass	Hela riket exkl. Storstockholm				Enbart Storstockholm			
	18-29	30-39	40-64	Totalt	18-29	30-39	40-64	Totalt
Antal tjänstemän	.	4	2	6
10:e percentilen
40:e percentilen	.	.	.	25600
60:e percentilen	.	.	.	27600
90:e percentilen

5094 Kundenserv./Innesälj. liv/spar+sak (bank & förs.) nivå 4

Åldersklass	Hela riket exkl. Storstockholm				Enbart Storstockholm			
	18-29	30-39	40-64	Totalt	18-29	30-39	40-64	Totalt
Antal tjänstemän	.	.	2	2	.	2	5	7
10:e percentilen
40:e percentilen	33500	33700
60:e percentilen	33800	33900
90:e percentilen

5095 Kundenserv./Innesälj. liv/spar+sak (bank & förs.) nivå 5

Åldersklass	Hela riket exkl. Storstockholm				Enbart Storstockholm			
	18-29	30-39	40-64	Totalt	18-29	30-39	40-64	Totalt
Antal tjänstemän	.	1	3	4
10:e percentilen
40:e percentilen
60:e percentilen
90:e percentilen

Fast lön

Försäkringsbranschen

oktober 2010

5101 Kundenserv./Innesälj. liv/spar (bank & förs.) nivå 1

Åldersklass	Hela riket exkl. Storstockholm				Enbart Storstockholm			
	18-29	30-39	40-64	Totalt	18-29	30-39	40-64	Totalt
Antal tjänstemän	1	.	.	1
10:e percentilen
40:e percentilen
60:e percentilen
90:e percentilen

5102 Kundenserv./Innesälj. liv/spar (bank & förs.) nivå 2

Åldersklass	Hela riket exkl. Storstockholm				Enbart Storstockholm			
	18-29	30-39	40-64	Totalt	18-29	30-39	40-64	Totalt
Antal tjänstemän	7	4	2	13	7	11	5	23
10:e percentilen	.	.	.	18900	.	23700	.	22300
40:e percentilen	19800	.	.	21800	22800	25100	27600	25100
60:e percentilen	21200	.	.	22900	25100	25700	28800	26700
90:e percentilen	.	.	.	25000	.	31100	.	32500

5103 Kundenserv./Innesälj. liv/spar (bank & förs.) nivå 3

Åldersklass	Hela riket exkl. Storstockholm				Enbart Storstockholm			
	18-29	30-39	40-64	Totalt	18-29	30-39	40-64	Totalt
Antal tjänstemän	4	3	7
10:e percentilen
40:e percentilen	38700
60:e percentilen	40800
90:e percentilen

5104 Kundenserv./Innesälj. liv/spar (bank & förs.) nivå 4

Åldersklass	Hela riket exkl. Storstockholm				Enbart Storstockholm			
	18-29	30-39	40-64	Totalt	18-29	30-39	40-64	Totalt
Antal tjänstemän	2	.	2
10:e percentilen
40:e percentilen
60:e percentilen
90:e percentilen

5105 Kundenserv./Innesälj. liv/spar (bank & förs.) nivå 5

Åldersklass	Hela riket exkl. Storstockholm				Enbart Storstockholm			
	18-29	30-39	40-64	Totalt	18-29	30-39	40-64	Totalt
Antal tjänstemän	1	.	1
10:e percentilen
40:e percentilen
60:e percentilen
90:e percentilen

5106 Kundenserv./Innesälj. liv/spar (bank & förs.) nivå 6

Åldersklass	Hela riket exkl. Storstockholm				Enbart Storstockholm			
	18-29	30-39	40-64	Totalt	18-29	30-39	40-64	Totalt
Antal tjänstemän	2	2
10:e percentilen
40:e percentilen
60:e percentilen
90:e percentilen

5107 Kundenserv./Innesälj. liv/spar (bank & förs.) nivå 7

Åldersklass	Hela riket exkl. Storstockholm				Enbart Storstockholm			
	18-29	30-39	40-64	Totalt	18-29	30-39	40-64	Totalt
Antal tjänstemän	1	1
10:e percentilen
40:e percentilen
60:e percentilen
90:e percentilen

Fast lön

Försäkringsbranschen
oktober 2010

5111 Generellt bankarbete nivå 1

Åldersklass	Hela riket exkl. Storstockholm				Enbart Storstockholm			
	18-29	30-39	40-64	Totalt	18-29	30-39	40-64	Totalt
Antal tjänstemän	2	1	.	3
10:e percentilen
40:e percentilen
60:e percentilen
90:e percentilen

5112 Generellt bankarbete nivå 2

Åldersklass	Hela riket exkl. Storstockholm				Enbart Storstockholm			
	18-29	30-39	40-64	Totalt	18-29	30-39	40-64	Totalt
Antal tjänstemän	64	61	45	170	19	17	43	79
10:e percentilen	20000	20500	22400	20000	20900	24000	23400	22900
40:e percentilen	20500	22400	25500	22000	23800	25100	25300	25000
60:e percentilen	21000	23800	27100	23900	25000	26100	26200	26100
90:e percentilen	24500	26000	31200	28500	27600	28300	30200	29000

5113 Generellt bankarbete nivå 3

Åldersklass	Hela riket exkl. Storstockholm				Enbart Storstockholm			
	18-29	30-39	40-64	Totalt	18-29	30-39	40-64	Totalt
Antal tjänstemän	6	5	9	20	1	9	12	22
10:e percentilen	.	.	.	22000	.	.	27600	26100
40:e percentilen	22400	31000	31600	30000	.	28300	29800	29000
60:e percentilen	23000	31100	36000	31100	.	29800	31900	30800
90:e percentilen	.	.	.	41000	.	.	34700	34800

5114 Generellt bankarbete nivå 4

Åldersklass	Hela riket exkl. Storstockholm				Enbart Storstockholm			
	18-29	30-39	40-64	Totalt	18-29	30-39	40-64	Totalt
Antal tjänstemän	3	4	11	18	1	3	7	11
10:e percentilen	.	.	32200	31900	.	.	.	35500
40:e percentilen	.	.	37000	33600	.	.	43000	41600
60:e percentilen	.	.	39900	37000	.	.	44200	43800
90:e percentilen	.	.	52700	50600	.	.	.	72000

5115 Generellt bankarbete nivå 5

Åldersklass	Hela riket exkl. Storstockholm				Enbart Storstockholm			
	18-29	30-39	40-64	Totalt	18-29	30-39	40-64	Totalt
Antal tjänstemän	.	.	2	2	.	.	4	4
10:e percentilen
40:e percentilen
60:e percentilen
90:e percentilen

5116 Generellt bankarbete nivå 6

Åldersklass	Hela riket exkl. Storstockholm				Enbart Storstockholm			
	18-29	30-39	40-64	Totalt	18-29	30-39	40-64	Totalt
Antal tjänstemän	.	.	1	1	.	.	1	1
10:e percentilen
40:e percentilen
60:e percentilen
90:e percentilen

Fast lön

Försäkringsbranschen
oktober 2010

5122 Rådgivare (bank) nivå 2

Åldersklass	Hela riket exkl. Storstockholm				Enbart Storstockholm			
	18-29	30-39	40-64	Totalt	18-29	30-39	40-64	Totalt
Antal tjänstemän	15	29	42	86	4	4	5	13
10:e percentilen	19000	22500	24200	22500	.	.	.	24400
40:e percentilen	22500	25000	27000	25100	.	.	33400	30400
60:e percentilen	24000	26000	29000	27300	.	.	35000	32000
90:e percentilen	26000	30000	32000	31200	.	.	.	37700

5123 Rådgivare (bank) nivå 3

Åldersklass	Hela riket exkl. Storstockholm				Enbart Storstockholm			
	18-29	30-39	40-64	Totalt	18-29	30-39	40-64	Totalt
Antal tjänstemän	33	100	175	308	4	9	15	28
10:e percentilen	22700	24000	27000	25000	.	.	29500	31800
40:e percentilen	25500	27000	29800	28400	.	36500	37000	37100
60:e percentilen	26500	28800	31500	30200	.	37500	41200	39600
90:e percentilen	31000	36100	37800	37000	.	.	43700	43500

5124 Rådgivare (bank) nivå 4

Åldersklass	Hela riket exkl. Storstockholm				Enbart Storstockholm			
	18-29	30-39	40-64	Totalt	18-29	30-39	40-64	Totalt
Antal tjänstemän	.	4	24	28	.	2	5	7
10:e percentilen	.	.	34700	31400
40:e percentilen	.	.	39800	37800	.	.	45000	44800
60:e percentilen	.	.	43000	42900	.	.	46000	46000
90:e percentilen	.	.	51000	51000

5125 Rådgivare (bank) nivå 5

Åldersklass	Hela riket exkl. Storstockholm				Enbart Storstockholm			
	18-29	30-39	40-64	Totalt	18-29	30-39	40-64	Totalt
Antal tjänstemän	.	1	1	2	.	.	4	4
10:e percentilen
40:e percentilen
60:e percentilen
90:e percentilen

5126 Rådgivare (bank) nivå 6

Åldersklass	Hela riket exkl. Storstockholm				Enbart Storstockholm			
	18-29	30-39	40-64	Totalt	18-29	30-39	40-64	Totalt
Antal tjänstemän	1	1
10:e percentilen
40:e percentilen
60:e percentilen
90:e percentilen

Fast lön

Försäkringsbranschen

oktober 2010

5132 Rådgivare (bank & försäkring) nivå 2

Åldersklass	Hela riket exkl. Storstockholm				Enbart Storstockholm			
	18-29	30-39	40-64	Totalt	18-29	30-39	40-64	Totalt
Antal tjänstemän	15	20	33	68	28	47	12	87
10:e percentilen	21300	23700	24200	23500	21800	22200	21600	22000
40:e percentilen	23500	25000	26800	25000	25000	25400	25200	25000
60:e percentilen	24000	25600	27200	26000	25400	26000	26200	26000
90:e percentilen	24900	28600	33100	29500	27200	27600	28100	27900

5133 Rådgivare (bank & försäkring) nivå 3

Åldersklass	Hela riket exkl. Storstockholm				Enbart Storstockholm			
	18-29	30-39	40-64	Totalt	18-29	30-39	40-64	Totalt
Antal tjänstemän	17	72	72	161	8	20	32	60
10:e percentilen	25800	27700	28000	27500	.	29800	30900	30600
40:e percentilen	28600	31900	32500	32000	32200	33000	34600	33000
60:e percentilen	29100	34100	37100	34800	33000	34900	38400	36000
90:e percentilen	32900	41000	50600	45900	.	41000	51900	51400

5134 Rådgivare (bank & försäkring) nivå 4

Åldersklass	Hela riket exkl. Storstockholm				Enbart Storstockholm			
	18-29	30-39	40-64	Totalt	18-29	30-39	40-64	Totalt
Antal tjänstemän	.	3	12	15	.	.	2	2
10:e percentilen	.	.	27400	27400
40:e percentilen	.	.	30300	30200
60:e percentilen	.	.	36700	36000
90:e percentilen	.	.	44100	42600

5135 Rådgivare (bank & försäkring) nivå 5

Åldersklass	Hela riket exkl. Storstockholm				Enbart Storstockholm			
	18-29	30-39	40-64	Totalt	18-29	30-39	40-64	Totalt
Antal tjänstemän	.	.	1	1
10:e percentilen
40:e percentilen
60:e percentilen
90:e percentilen

Fast lön

Försäkringsbranschen

oktober 2010

5161 Kundservice (bank) nivå 1

Åldersklass	Hela riket exkl. Storstockholm				Enbart Storstockholm			
	18-29	30-39	40-64	Totalt	18-29	30-39	40-64	Totalt
Antal tjänstemän	.	.	1	1
10:e percentilen
40:e percentilen
60:e percentilen
90:e percentilen

5162 Kundservice (bank) nivå 2

Åldersklass	Hela riket exkl. Storstockholm				Enbart Storstockholm			
	18-29	30-39	40-64	Totalt	18-29	30-39	40-64	Totalt
Antal tjänstemän	13	7	18	38
10:e percentilen	18600	.	22600	20400
40:e percentilen	21000	22000	24100	23500
60:e percentilen	23400	24300	25500	24400
90:e percentilen	24400	.	28200	26300

5164 Kundservice (bank) nivå 4

Åldersklass	Hela riket exkl. Storstockholm				Enbart Storstockholm			
	18-29	30-39	40-64	Totalt	18-29	30-39	40-64	Totalt
Antal tjänstemän	.	.	1	1
10:e percentilen
40:e percentilen
60:e percentilen
90:e percentilen

Fast lön

Försäkringsbranschen
oktober 2010

5201 Callcenter/Telemarketing nivå 1

Åldersklass	Hela riket exkl. Storstockholm				Enbart Storstockholm			
	18-29	30-39	40-64	Totalt	18-29	30-39	40-64	Totalt
Antal tjänstemän	44	2	4	50
10:e percentilen	19100	.	.	19400
40:e percentilen	19400	.	.	19400
60:e percentilen	19400	.	.	19400
90:e percentilen	22800	.	.	23800

5202 Callcenter/Telemarketing nivå 2

Åldersklass	Hela riket exkl. Storstockholm				Enbart Storstockholm			
	18-29	30-39	40-64	Totalt	18-29	30-39	40-64	Totalt
Antal tjänstemän	123	52	57	232	15	6	16	37
10:e percentilen	15000	17300	17700	15000	17700	.	15500	15500
40:e percentilen	15800	19600	20800	17500	17700	17500	15500	17700
60:e percentilen	17300	20700	21900	19500	18000	17700	15500	17700
90:e percentilen	19500	25200	25200	23300	27000	.	25600	26600

5203 Callcenter/Telemarketing nivå 3

Åldersklass	Hela riket exkl. Storstockholm				Enbart Storstockholm			
	18-29	30-39	40-64	Totalt	18-29	30-39	40-64	Totalt
Antal tjänstemän	18	26	6	50	1	1	2	4
10:e percentilen	21900	22000	.	22000
40:e percentilen	23000	26100	29400	26000
60:e percentilen	26200	27100	33100	27000
90:e percentilen	28500	30000	.	31600

5204 Callcenter/Telemarketing nivå 4

Åldersklass	Hela riket exkl. Storstockholm				Enbart Storstockholm			
	18-29	30-39	40-64	Totalt	18-29	30-39	40-64	Totalt
Antal tjänstemän	.	6	7	13	1	.	1	2
10:e percentilen	.	.	.	20800
40:e percentilen	.	22800	29400	24900
60:e percentilen	.	24200	33600	29400
90:e percentilen	.	.	.	46700

5205 Callcenter/Telemarketing nivå 5

Åldersklass	Hela riket exkl. Storstockholm				Enbart Storstockholm			
	18-29	30-39	40-64	Totalt	18-29	30-39	40-64	Totalt
Antal tjänstemän	.	.	1	1
10:e percentilen
40:e percentilen
60:e percentilen
90:e percentilen

Fast lön

Försäkringsbranschen
oktober 2010

5211 Generell försäkringsadministration nivå 1

Åldersklass	Hela riket exkl. Storstockholm				Enbart Storstockholm			
	18-29	30-39	40-64	Totalt	18-29	30-39	40-64	Totalt
Antal tjänstemän	1	4	3	8	4	.	4	8
10:e percentilen
40:e percentilen	.	.	.	21500	.	.	.	18600
60:e percentilen	.	.	.	22000	.	.	.	20600
90:e percentilen

5212 Generell försäkringsadministration nivå 2

Åldersklass	Hela riket exkl. Storstockholm				Enbart Storstockholm			
	18-29	30-39	40-64	Totalt	18-29	30-39	40-64	Totalt
Antal tjänstemän	2	17	80	99	13	34	72	119
10:e percentilen	.	21200	21100	21200	21800	23500	24800	23800
40:e percentilen	.	22800	22900	22900	23600	25800	27800	26400
60:e percentilen	.	23600	23900	23900	24000	26700	30000	28300
90:e percentilen	.	26900	27000	27000	26400	29800	33300	32400

5213 Generell försäkringsadministration nivå 3

Åldersklass	Hela riket exkl. Storstockholm				Enbart Storstockholm			
	18-29	30-39	40-64	Totalt	18-29	30-39	40-64	Totalt
Antal tjänstemän	1	4	12	17	.	3	23	26
10:e percentilen	.	.	24400	25000	.	.	25100	25100
40:e percentilen	.	.	27700	27700	.	.	29000	28500
60:e percentilen	.	.	30400	30400	.	.	29900	29700
90:e percentilen	.	.	35500	36200	.	.	36000	35300

5214 Generell försäkringsadministration nivå 4

Åldersklass	Hela riket exkl. Storstockholm				Enbart Storstockholm			
	18-29	30-39	40-64	Totalt	18-29	30-39	40-64	Totalt
Antal tjänstemän	.	.	1	1	.	.	6	6
10:e percentilen
40:e percentilen	43700	43700
60:e percentilen	45400	45400
90:e percentilen

5215 Generell försäkringsadministration nivå 5

Åldersklass	Hela riket exkl. Storstockholm				Enbart Storstockholm			
	18-29	30-39	40-64	Totalt	18-29	30-39	40-64	Totalt
Antal tjänstemän	.	1	3	4	.	.	3	3
10:e percentilen
40:e percentilen
60:e percentilen
90:e percentilen

5222 Systemspecialist nivå 2

Åldersklass	Hela riket exkl. Storstockholm				Enbart Storstockholm			
	18-29	30-39	40-64	Totalt	18-29	30-39	40-64	Totalt
Antal tjänstemän	1	.	3	4	.	.	3	3
10:e percentilen
40:e percentilen
60:e percentilen
90:e percentilen

5223 Systemspecialist nivå 3

Åldersklass	Hela riket exkl. Storstockholm				Enbart Storstockholm			
	18-29	30-39	40-64	Totalt	18-29	30-39	40-64	Totalt
Antal tjänstemän	1	1	1	3	.	15	20	35
10:e percentilen	27500	28500	28000
40:e percentilen	31800	32400	32400
60:e percentilen	36300	35100	36000
90:e percentilen	39200	39300	39700

5224 Systemspecialist nivå 4

Åldersklass	Hela riket exkl. Storstockholm				Enbart Storstockholm			
	18-29	30-39	40-64	Totalt	18-29	30-39	40-64	Totalt
Antal tjänstemän	2	16	18
10:e percentilen	34600	34800
40:e percentilen	39200	39100
60:e percentilen	41600	41800
90:e percentilen	51500	51200

5225 Systemspecialist nivå 5

Åldersklass	Hela riket exkl. Storstockholm				Enbart Storstockholm			
	18-29	30-39	40-64	Totalt	18-29	30-39	40-64	Totalt
Antal tjänstemän	4	4
10:e percentilen
40:e percentilen
60:e percentilen
90:e percentilen

Fast lön

Försäkringsbranschen

oktober 2010

6012 Affärs- & produktutv. (bank & försäkring) nivå 2

Åldersklass	Hela riket exkl. Storstockholm				Enbart Storstockholm			
	18-29	30-39	40-64	Totalt	18-29	30-39	40-64	Totalt
Antal tjänstemän	4	6	4	14	5	15	11	31
10:e percentilen	.	.	.	26100	.	29200	28100	28400
40:e percentilen	.	30600	.	28400	29000	35000	34200	34800
60:e percentilen	.	33300	.	30200	29600	36300	36800	36600
90:e percentilen	.	.	.	34700	.	44800	44800	44800

6013 Affärs- & produktutv. (bank & försäkring) nivå 3

Åldersklass	Hela riket exkl. Storstockholm				Enbart Storstockholm			
	18-29	30-39	40-64	Totalt	18-29	30-39	40-64	Totalt
Antal tjänstemän	.	13	26	39	7	57	89	153
10:e percentilen	.	28600	30000	28700	.	29500	33300	30200
40:e percentilen	.	35400	37200	36900	28100	34300	36500	35500
60:e percentilen	.	38300	39300	39100	29100	38000	39200	38900
90:e percentilen	.	45100	50900	50300	.	46800	48100	47900

6014 Affärs- & produktutv. (bank & försäkring) nivå 4

Åldersklass	Hela riket exkl. Storstockholm				Enbart Storstockholm			
	18-29	30-39	40-64	Totalt	18-29	30-39	40-64	Totalt
Antal tjänstemän	.	5	18	23	1	43	131	175
10:e percentilen	.	.	34400	31600	.	34800	38200	37500
40:e percentilen	.	31500	41500	41500	.	43000	45100	45000
60:e percentilen	.	40000	44900	44900	.	48700	50700	50200
90:e percentilen	.	.	56700	58100	.	59400	61000	61000

6015 Affärs- & produktutv. (bank & försäkring) nivå 5

Åldersklass	Hela riket exkl. Storstockholm				Enbart Storstockholm			
	18-29	30-39	40-64	Totalt	18-29	30-39	40-64	Totalt
Antal tjänstemän	.	.	5	5	.	12	50	62
10:e percentilen	45600	50400	48500
40:e percentilen	.	.	54500	54500	.	56500	58300	58100
60:e percentilen	.	.	56000	56000	.	62600	63800	63700
90:e percentilen	70400	83500	78400

6016 Affärs- & produktutv. (bank & försäkring) nivå 6

Åldersklass	Hela riket exkl. Storstockholm				Enbart Storstockholm			
	18-29	30-39	40-64	Totalt	18-29	30-39	40-64	Totalt
Antal tjänstemän	.	.	1	1	.	1	7	8
10:e percentilen
40:e percentilen	91200	85800
60:e percentilen	103900	100800
90:e percentilen

6017 Affärs- & produktutv. (bank & försäkring) nivå 7

Åldersklass	Hela riket exkl. Storstockholm				Enbart Storstockholm			
	18-29	30-39	40-64	Totalt	18-29	30-39	40-64	Totalt
Antal tjänstemän	2	2
10:e percentilen
40:e percentilen
60:e percentilen
90:e percentilen

Fast lön

Försäkringsbranschen

oktober 2010

6022 Affärs- & produktutv. (bank) nivå 2

Åldersklass	Hela riket exkl. Storstockholm				Enbart Storstockholm			
	18-29	30-39	40-64	Totalt	18-29	30-39	40-64	Totalt
Antal tjänstemän	1	9	.	10
10:e percentilen
40:e percentilen	29500	.	29700
60:e percentilen	31000	.	31600
90:e percentilen

6023 Affärs- & produktutv. (bank) nivå 3

Åldersklass	Hela riket exkl. Storstockholm				Enbart Storstockholm			
	18-29	30-39	40-64	Totalt	18-29	30-39	40-64	Totalt
Antal tjänstemän	5	6	11
10:e percentilen	30100
40:e percentilen	33400	37500	35300
60:e percentilen	37200	44700	41700
90:e percentilen	46500

6024 Affärs- & produktutv. (bank) nivå 4

Åldersklass	Hela riket exkl. Storstockholm				Enbart Storstockholm			
	18-29	30-39	40-64	Totalt	18-29	30-39	40-64	Totalt
Antal tjänstemän	2	8	10
10:e percentilen
40:e percentilen	59800	59700
60:e percentilen	61600	62000
90:e percentilen

6025 Affärs- & produktutv. (bank) nivå 5

Åldersklass	Hela riket exkl. Storstockholm				Enbart Storstockholm			
	18-29	30-39	40-64	Totalt	18-29	30-39	40-64	Totalt
Antal tjänstemän	1	1
10:e percentilen
40:e percentilen
60:e percentilen
90:e percentilen

Fast lön

Försäkringsbranschen
oktober 2010

6031 Processutveckling nivå 1

Åldersklass	Hela riket exkl. Storstockholm				Enbart Storstockholm			
	18-29	30-39	40-64	Totalt	18-29	30-39	40-64	Totalt
Antal tjänstemän	.	1	.	1
10:e percentilen
40:e percentilen
60:e percentilen
90:e percentilen

6032 Processutveckling nivå 2

Åldersklass	Hela riket exkl. Storstockholm				Enbart Storstockholm			
	18-29	30-39	40-64	Totalt	18-29	30-39	40-64	Totalt
Antal tjänstemän	.	.	1	1	1	3	4	8
10:e percentilen
40:e percentilen	37300
60:e percentilen	40300
90:e percentilen

6033 Processutveckling nivå 3

Åldersklass	Hela riket exkl. Storstockholm				Enbart Storstockholm			
	18-29	30-39	40-64	Totalt	18-29	30-39	40-64	Totalt
Antal tjänstemän	.	1	1	2	.	1	1	2
10:e percentilen
40:e percentilen
60:e percentilen
90:e percentilen

6034 Processutveckling nivå 4

Åldersklass	Hela riket exkl. Storstockholm				Enbart Storstockholm			
	18-29	30-39	40-64	Totalt	18-29	30-39	40-64	Totalt
Antal tjänstemän	.	.	1	1	.	1	2	3
10:e percentilen
40:e percentilen
60:e percentilen
90:e percentilen

6035 Processutveckling nivå 5

Åldersklass	Hela riket exkl. Storstockholm				Enbart Storstockholm			
	18-29	30-39	40-64	Totalt	18-29	30-39	40-64	Totalt
Antal tjänstemän	.	1	.	1	.	.	2	2
10:e percentilen
40:e percentilen
60:e percentilen
90:e percentilen

6036 Processutveckling nivå 6

Åldersklass	Hela riket exkl. Storstockholm				Enbart Storstockholm			
	18-29	30-39	40-64	Totalt	18-29	30-39	40-64	Totalt
Antal tjänstemän	1	1
10:e percentilen
40:e percentilen
60:e percentilen
90:e percentilen

7012 Riskbedömning / underwriter nivå 2

Åldersklass	Hela riket exkl. Storstockholm				Enbart Storstockholm			
	18-29	30-39	40-64	Totalt	18-29	30-39	40-64	Totalt
Antal tjänstemän	.	.	1	1
10:e percentilen
40:e percentilen
60:e percentilen
90:e percentilen

7013 Riskbedömning / underwriter nivå 3

Åldersklass	Hela riket exkl. Storstockholm				Enbart Storstockholm			
	18-29	30-39	40-64	Totalt	18-29	30-39	40-64	Totalt
Antal tjänstemän	.	.	2	2	.	1	.	1
10:e percentilen
40:e percentilen
60:e percentilen
90:e percentilen

7014 Riskbedömning / underwriter nivå 4

Åldersklass	Hela riket exkl. Storstockholm				Enbart Storstockholm			
	18-29	30-39	40-64	Totalt	18-29	30-39	40-64	Totalt
Antal tjänstemän	.	.	2	2	.	.	1	1
10:e percentilen
40:e percentilen
60:e percentilen
90:e percentilen

Fast lön

Försäkringsbranschen

oktober 2010

7022 Återförsäkringsarbete nivå 2

Åldersklass	Hela riket exkl. Storstockholm				Enbart Storstockholm			
	18-29	30-39	40-64	Totalt	18-29	30-39	40-64	Totalt
Antal tjänstemän	.	.	2	2	1	1	5	7
10:e percentilen
40:e percentilen	31800	31700
60:e percentilen	35500	33900
90:e percentilen

7023 Återförsäkringsarbete nivå 3

Åldersklass	Hela riket exkl. Storstockholm				Enbart Storstockholm			
	18-29	30-39	40-64	Totalt	18-29	30-39	40-64	Totalt
Antal tjänstemän	4	10	14
10:e percentilen	30400
40:e percentilen	39400	38000
60:e percentilen	39500	39500
90:e percentilen	46000

7024 Återförsäkringsarbete nivå 4

Åldersklass	Hela riket exkl. Storstockholm				Enbart Storstockholm			
	18-29	30-39	40-64	Totalt	18-29	30-39	40-64	Totalt
Antal tjänstemän	.	.	2	2	.	1	2	3
10:e percentilen
40:e percentilen
60:e percentilen
90:e percentilen

7025 Återförsäkringsarbete nivå 5

Åldersklass	Hela riket exkl. Storstockholm				Enbart Storstockholm			
	18-29	30-39	40-64	Totalt	18-29	30-39	40-64	Totalt
Antal tjänstemän	2	3	5
10:e percentilen
40:e percentilen	65600
60:e percentilen	73800
90:e percentilen

7026 Återförsäkringsarbete nivå 6

Åldersklass	Hela riket exkl. Storstockholm				Enbart Storstockholm			
	18-29	30-39	40-64	Totalt	18-29	30-39	40-64	Totalt
Antal tjänstemän	1	1
10:e percentilen
40:e percentilen
60:e percentilen
90:e percentilen

Fast lön

Försäkringsbranschen
oktober 2010

7031 Riskbedömning nivå 1

Åldersklass	Hela riket exkl. Storstockholm				Enbart Storstockholm			
	18-29	30-39	40-64	Totalt	18-29	30-39	40-64	Totalt
Antal tjänstemän	.	.	1	1
10:e percentilen
40:e percentilen
60:e percentilen
90:e percentilen

7032 Riskbedömning nivå 2

Åldersklass	Hela riket exkl. Storstockholm				Enbart Storstockholm			
	18-29	30-39	40-64	Totalt	18-29	30-39	40-64	Totalt
Antal tjänstemän	.	2	12	14	.	2	6	8
10:e percentilen	.	.	22400	22500
40:e percentilen	.	.	25500	25600	.	.	27800	27500
60:e percentilen	.	.	26700	26800	.	.	29200	29000
90:e percentilen	.	.	32500	31600

7033 Riskbedömning nivå 3

Åldersklass	Hela riket exkl. Storstockholm				Enbart Storstockholm			
	18-29	30-39	40-64	Totalt	18-29	30-39	40-64	Totalt
Antal tjänstemän	.	5	18	23	4	12	57	73
10:e percentilen	.	.	29800	30700	.	25900	29800	28200
40:e percentilen	.	33500	35200	35000	.	30000	32300	31600
60:e percentilen	.	35000	37500	35700	.	31400	36500	35000
90:e percentilen	.	.	47000	46100	.	36400	49200	47000

7034 Riskbedömning nivå 4

Åldersklass	Hela riket exkl. Storstockholm				Enbart Storstockholm			
	18-29	30-39	40-64	Totalt	18-29	30-39	40-64	Totalt
Antal tjänstemän	1	4	18	23	.	6	19	25
10:e percentilen	.	.	37200	33300	.	.	33400	32600
40:e percentilen	.	.	42000	39800	.	33900	41000	39500
60:e percentilen	.	.	46500	42800	.	37700	48000	47400
90:e percentilen	.	.	58600	55400	.	.	59800	61200

7035 Riskbedömning nivå 5

Åldersklass	Hela riket exkl. Storstockholm				Enbart Storstockholm			
	18-29	30-39	40-64	Totalt	18-29	30-39	40-64	Totalt
Antal tjänstemän	.	.	1	1	.	2	1	3
10:e percentilen
40:e percentilen
60:e percentilen
90:e percentilen

7037 Riskbedömning nivå 7

Åldersklass	Hela riket exkl. Storstockholm				Enbart Storstockholm			
	18-29	30-39	40-64	Totalt	18-29	30-39	40-64	Totalt
Antal tjänstemän	1	1
10:e percentilen
40:e percentilen
60:e percentilen
90:e percentilen

Fast lön

Försäkringsbranschen
oktober 2010

7042 Underwriter nivå 2

Åldersklass	Hela riket exkl. Storstockholm				Enbart Storstockholm			
	18-29	30-39	40-64	Totalt	18-29	30-39	40-64	Totalt
Antal tjänstemän	4	10	21	35	5	21	55	81
10:e percentilen	.	.	24900	23200	.	27600	27200	27000
40:e percentilen	.	24100	28800	26500	24000	29800	31200	30200
60:e percentilen	.	25400	30100	28900	24800	32400	32500	32300
90:e percentilen	.	.	34400	34800	.	49400	67800	57300

7043 Underwriter nivå 3

Åldersklass	Hela riket exkl. Storstockholm				Enbart Storstockholm			
	18-29	30-39	40-64	Totalt	18-29	30-39	40-64	Totalt
Antal tjänstemän	3	18	62	83	6	29	60	95
10:e percentilen	.	26800	26600	26800	.	28800	30000	29300
40:e percentilen	.	32000	30500	30500	31600	32900	36600	36300
60:e percentilen	.	33600	33400	33300	36700	40500	39800	39900
90:e percentilen	.	41500	38500	40000	.	50500	56100	52000

7044 Underwriter nivå 4

Åldersklass	Hela riket exkl. Storstockholm				Enbart Storstockholm			
	18-29	30-39	40-64	Totalt	18-29	30-39	40-64	Totalt
Antal tjänstemän	.	7	28	35	1	27	78	106
10:e percentilen	.	.	35500	35300	.	35000	45600	38600
40:e percentilen	.	37900	43200	42000	.	41100	54700	50000
60:e percentilen	.	40300	48000	46300	.	46200	58900	58000
90:e percentilen	.	.	63000	62500	.	59000	69000	68100

7045 Underwriter nivå 5

Åldersklass	Hela riket exkl. Storstockholm				Enbart Storstockholm			
	18-29	30-39	40-64	Totalt	18-29	30-39	40-64	Totalt
Antal tjänstemän	.	.	5	5	.	9	30	39
10:e percentilen	50700	38400
40:e percentilen	.	.	61000	61000	.	46700	60000	59800
60:e percentilen	.	.	62500	62500	.	58800	66300	65700
90:e percentilen	75000	77100

7046 Underwriter nivå 6

Åldersklass	Hela riket exkl. Storstockholm				Enbart Storstockholm			
	18-29	30-39	40-64	Totalt	18-29	30-39	40-64	Totalt
Antal tjänstemän	4	4
10:e percentilen
40:e percentilen
60:e percentilen
90:e percentilen

Fast lön

Försäkringsbranschen
oktober 2010

7101 Skadearbete, generellt nivå 1

Åldersklass	Hela riket exkl. Storstockholm				Enbart Storstockholm			
	18-29	30-39	40-64	Totalt	18-29	30-39	40-64	Totalt
Antal tjänstemän	3	1	4	8
10:e percentilen
40:e percentilen	.	.	.	19500
60:e percentilen	.	.	.	22600
90:e percentilen

7102 Skadearbete, generellt nivå 2

Åldersklass	Hela riket exkl. Storstockholm				Enbart Storstockholm			
	18-29	30-39	40-64	Totalt	18-29	30-39	40-64	Totalt
Antal tjänstemän	13	45	74	132	5	17	20	42
10:e percentilen	18400	22600	23900	22400	.	22400	25700	21900
40:e percentilen	22000	24000	25700	24700	20000	27500	29300	27700
60:e percentilen	22500	24500	26500	25700	21600	28500	29700	28800
90:e percentilen	24500	28400	29900	29400	.	29300	31700	31200

7103 Skadearbete, generellt nivå 3

Åldersklass	Hela riket exkl. Storstockholm				Enbart Storstockholm			
	18-29	30-39	40-64	Totalt	18-29	30-39	40-64	Totalt
Antal tjänstemän	4	32	74	110	9	9	14	32
10:e percentilen	.	27400	27200	27000	.	.	30800	26500
40:e percentilen	.	28900	30000	29300	26600	29900	32300	30600
60:e percentilen	.	29700	31500	30700	27900	31500	34000	32200
90:e percentilen	.	32300	35000	34600	.	.	35100	35200

7104 Skadearbete, generellt nivå 4

Åldersklass	Hela riket exkl. Storstockholm				Enbart Storstockholm			
	18-29	30-39	40-64	Totalt	18-29	30-39	40-64	Totalt
Antal tjänstemän	1	11	54	66	.	3	32	35
10:e percentilen	.	32700	31900	32000	.	.	34400	34100
40:e percentilen	.	36200	36200	36100	.	.	36900	36800
60:e percentilen	.	36800	37700	37400	.	.	38000	37700
90:e percentilen	.	38400	42900	42600	.	.	42800	42500

7105 Skadearbete, generellt nivå 5

Åldersklass	Hela riket exkl. Storstockholm				Enbart Storstockholm			
	18-29	30-39	40-64	Totalt	18-29	30-39	40-64	Totalt
Antal tjänstemän	.	1	10	11	.	1	5	6
10:e percentilen	.	.	.	34900
40:e percentilen	.	.	44500	42500	.	.	48600	48500
60:e percentilen	.	.	51100	49800	.	.	49000	48800
90:e percentilen	.	.	.	57000

7106 Skadearbete, generellt nivå 6

Åldersklass	Hela riket exkl. Storstockholm				Enbart Storstockholm			
	18-29	30-39	40-64	Totalt	18-29	30-39	40-64	Totalt
Antal tjänstemän	1	1
10:e percentilen
40:e percentilen
60:e percentilen
90:e percentilen

Fast lön

Försäkringsbranschen

oktober 2010

7111 Skadearbete, teknisk nivå 1

Åldersklass	Hela riket exkl. Storstockholm				Enbart Storstockholm			
	18-29	30-39	40-64	Totalt	18-29	30-39	40-64	Totalt
Antal tjänstemän	1	.	.	1	.	.	5	5
10:e percentilen
40:e percentilen	30000	30000
60:e percentilen	30000	30000
90:e percentilen

7112 Skadearbete, teknisk nivå 2

Åldersklass	Hela riket exkl. Storstockholm				Enbart Storstockholm			
	18-29	30-39	40-64	Totalt	18-29	30-39	40-64	Totalt
Antal tjänstemän	4	27	116	147	2	22	84	108
10:e percentilen	.	23900	26000	25300	.	24400	27700	26000
40:e percentilen	.	27000	27700	27500	.	26500	28900	28500
60:e percentilen	.	27600	28900	28500	.	27200	29600	29300
90:e percentilen	.	29600	31000	30900	.	30700	30600	30600

7113 Skadearbete, teknisk nivå 3

Åldersklass	Hela riket exkl. Storstockholm				Enbart Storstockholm			
	18-29	30-39	40-64	Totalt	18-29	30-39	40-64	Totalt
Antal tjänstemän	2	39	240	281	1	13	121	135
10:e percentilen	.	26900	28300	28000	.	26800	28200	28100
40:e percentilen	.	28600	30400	30300	.	28200	30700	30400
60:e percentilen	.	30400	31900	31700	.	29000	32400	32000
90:e percentilen	.	33700	36000	36000	.	36000	37300	37300

7114 Skadearbete, teknisk nivå 4

Åldersklass	Hela riket exkl. Storstockholm				Enbart Storstockholm			
	18-29	30-39	40-64	Totalt	18-29	30-39	40-64	Totalt
Antal tjänstemän	.	2	21	23	.	5	12	17
10:e percentilen	.	.	32000	31700	.	.	34600	34100
40:e percentilen	.	.	35500	34800	.	44000	38400	39500
60:e percentilen	.	.	38300	38000	.	48000	40500	43000
90:e percentilen	.	.	50800	50500	.	.	47600	56500

7115 Skadearbete, teknisk nivå 5

Åldersklass	Hela riket exkl. Storstockholm				Enbart Storstockholm			
	18-29	30-39	40-64	Totalt	18-29	30-39	40-64	Totalt
Antal tjänstemän	.	2	8	10	.	3	7	10
10:e percentilen
40:e percentilen	.	.	40700	40100	.	.	44100	44800
60:e percentilen	.	.	41000	40800	.	.	47900	50700
90:e percentilen

7116 Skadearbete, teknisk nivå 6

Åldersklass	Hela riket exkl. Storstockholm				Enbart Storstockholm			
	18-29	30-39	40-64	Totalt	18-29	30-39	40-64	Totalt
Antal tjänstemän	1	1
10:e percentilen
40:e percentilen
60:e percentilen
90:e percentilen

7117 Skadearbete, teknisk nivå 7

Åldersklass	Hela riket exkl. Storstockholm				Enbart Storstockholm			
	18-29	30-39	40-64	Totalt	18-29	30-39	40-64	Totalt
Antal tjänstemän	3	3
10:e percentilen
40:e percentilen
60:e percentilen
90:e percentilen

Fast lön

Försäkringsbranschen

oktober 2010

7121 Skadearbete, person nivå 1

Åldersklass	Hela riket exkl. Storstockholm				Enbart Storstockholm			
	18-29	30-39	40-64	Totalt	18-29	30-39	40-64	Totalt
Antal tjänstemän	.	.	1	1	1	1	2	4
10:e percentilen
40:e percentilen
60:e percentilen
90:e percentilen

7122 Skadearbete, person nivå 2

Åldersklass	Hela riket exkl. Storstockholm				Enbart Storstockholm			
	18-29	30-39	40-64	Totalt	18-29	30-39	40-64	Totalt
Antal tjänstemän	10	81	163	254	11	56	140	207
10:e percentilen	.	22700	24400	23300	21700	22100	24100	23100
40:e percentilen	22800	25000	26100	25700	24200	25300	27200	26200
60:e percentilen	23500	25800	27100	26600	25200	26200	28600	27900
90:e percentilen	.	27900	29900	29500	27000	28700	32200	31500

7123 Skadearbete, person nivå 3

Åldersklass	Hela riket exkl. Storstockholm				Enbart Storstockholm			
	18-29	30-39	40-64	Totalt	18-29	30-39	40-64	Totalt
Antal tjänstemän	4	49	122	175	2	14	123	139
10:e percentilen	.	25000	26200	25500	.	22800	28400	27200
40:e percentilen	.	27300	28800	28100	.	28100	31800	31300
60:e percentilen	.	28200	29800	29400	.	30100	34300	34000
90:e percentilen	.	30500	34000	33700	.	36300	40200	40000

7124 Skadearbete, person nivå 4

Åldersklass	Hela riket exkl. Storstockholm				Enbart Storstockholm			
	18-29	30-39	40-64	Totalt	18-29	30-39	40-64	Totalt
Antal tjänstemän	.	13	85	98	1	14	68	83
10:e percentilen	.	29000	28800	28900	.	31100	32500	31900
40:e percentilen	.	33700	32700	32800	.	35200	39300	37800
60:e percentilen	.	37700	35600	35600	.	37100	41300	40900
90:e percentilen	.	43800	41700	42100	.	40800	46000	45600

7125 Skadearbete, person nivå 5

Åldersklass	Hela riket exkl. Storstockholm				Enbart Storstockholm			
	18-29	30-39	40-64	Totalt	18-29	30-39	40-64	Totalt
Antal tjänstemän	.	1	6	7	.	4	17	21
10:e percentilen	39400	38300
40:e percentilen	.	.	36400	35900	.	.	41500	41500
60:e percentilen	.	.	39400	37800	.	.	48800	48400
90:e percentilen	56400	55900

7126 Skadearbete, person nivå 6

Åldersklass	Hela riket exkl. Storstockholm				Enbart Storstockholm			
	18-29	30-39	40-64	Totalt	18-29	30-39	40-64	Totalt
Antal tjänstemän	1	1
10:e percentilen
40:e percentilen
60:e percentilen
90:e percentilen

Fast lön

Försäkringsbranschen

oktober 2010

7131 Skadearbete, sak nivå 1

Åldersklass	Hela riket exkl. Storstockholm				Enbart Storstockholm			
	18-29	30-39	40-64	Totalt	18-29	30-39	40-64	Totalt
Antal tjänstemän	3	5	12	20	17	32	23	72
10:e percentilen	.	.	23100	22900	19000	20600	24700	21400
40:e percentilen	.	23300	25800	24500	23300	25500	29200	25000
60:e percentilen	.	23400	32700	26300	24000	27400	34500	27400
90:e percentilen	.	.	39000	35200	25200	36800	47100	41400

7132 Skadearbete, sak nivå 2

Åldersklass	Hela riket exkl. Storstockholm				Enbart Storstockholm			
	18-29	30-39	40-64	Totalt	18-29	30-39	40-64	Totalt
Antal tjänstemän	58	183	338	579	38	87	123	248
10:e percentilen	18900	21500	22200	21500	20000	22300	23800	22200
40:e percentilen	21900	23500	25000	24000	22700	24500	26300	25000
60:e percentilen	23000	25000	26400	25500	23900	25500	27800	26600
90:e percentilen	24900	27400	29000	28400	26500	28400	32700	31000

7133 Skadearbete, sak nivå 3

Åldersklass	Hela riket exkl. Storstockholm				Enbart Storstockholm			
	18-29	30-39	40-64	Totalt	18-29	30-39	40-64	Totalt
Antal tjänstemän	39	129	166	334	16	18	57	91
10:e percentilen	20500	22100	24500	22400	23100	27200	28200	26500
40:e percentilen	22400	24500	27900	26000	26200	28900	32500	30300
60:e percentilen	23400	26300	30300	28000	26800	30200	34300	32900
90:e percentilen	27700	31000	38000	34800	32200	36200	43400	39900

7134 Skadearbete, sak nivå 4

Åldersklass	Hela riket exkl. Storstockholm				Enbart Storstockholm			
	18-29	30-39	40-64	Totalt	18-29	30-39	40-64	Totalt
Antal tjänstemän	1	15	41	57	1	14	51	66
10:e percentilen	.	29900	31700	31100	.	28200	34300	31900
40:e percentilen	.	33200	35600	34900	.	34200	41000	39100
60:e percentilen	.	35200	38700	38000	.	36400	45900	43700
90:e percentilen	.	45000	44000	44800	.	47100	54600	51100

7135 Skadearbete, sak nivå 5

Åldersklass	Hela riket exkl. Storstockholm				Enbart Storstockholm			
	18-29	30-39	40-64	Totalt	18-29	30-39	40-64	Totalt
Antal tjänstemän	.	2	11	13	.	4	14	18
10:e percentilen	.	.	34200	34600	.	.	39800	25700
40:e percentilen	.	.	37400	37100	.	.	49100	45400
60:e percentilen	.	.	39200	38600	.	.	55600	50400
90:e percentilen	.	.	55400	53300	.	.	68000	67500

7136 Skadearbete, sak nivå 6

Åldersklass	Hela riket exkl. Storstockholm				Enbart Storstockholm			
	18-29	30-39	40-64	Totalt	18-29	30-39	40-64	Totalt
Antal tjänstemän	.	.	2	2	.	1	.	1
10:e percentilen
40:e percentilen
60:e percentilen
90:e percentilen

Fast lön

Försäkringsbranschen
oktober 2010

7141 Skadearb./förs.reglering, ekonomi (pens.) nivå 1

Åldersklass	Hela riket exkl. Storstockholm				Enbart Storstockholm			
	18-29	30-39	40-64	Totalt	18-29	30-39	40-64	Totalt
Antal tjänstemän	1	.	6	7
10:e percentilen
40:e percentilen	21700	21200
60:e percentilen	23400	22700
90:e percentilen

7142 Skadearb./förs.reglering, ekonomi (pens.) nivå 2

Åldersklass	Hela riket exkl. Storstockholm				Enbart Storstockholm			
	18-29	30-39	40-64	Totalt	18-29	30-39	40-64	Totalt
Antal tjänstemän	.	3	7	10	9	64	167	240
10:e percentilen	22900	23700	23300
40:e percentilen	.	.	25900	26400	23300	24700	26300	25800
60:e percentilen	.	.	26500	26800	24900	26000	27500	27000
90:e percentilen	30000	30000	30000

7143 Skadearb./förs.reglering, ekonomi (pens.) nivå 3

Åldersklass	Hela riket exkl. Storstockholm				Enbart Storstockholm			
	18-29	30-39	40-64	Totalt	18-29	30-39	40-64	Totalt
Antal tjänstemän	.	3	6	9	1	12	27	40
10:e percentilen	25300	27900	27300
40:e percentilen	.	.	26400	26400	.	28000	30000	29000
60:e percentilen	.	.	26700	26700	.	29000	32300	31000
90:e percentilen	32900	37600	36200

7144 Skadearb./förs.reglering, ekonomi (pens.) nivå 4

Åldersklass	Hela riket exkl. Storstockholm				Enbart Storstockholm			
	18-29	30-39	40-64	Totalt	18-29	30-39	40-64	Totalt
Antal tjänstemän	2	3	18	23
10:e percentilen	34200	31400
40:e percentilen	42100	41400
60:e percentilen	44400	43800
90:e percentilen	48800	48500

7145 Skadearb./förs.reglering, ekonomi (pens.) nivå 5

Åldersklass	Hela riket exkl. Storstockholm				Enbart Storstockholm			
	18-29	30-39	40-64	Totalt	18-29	30-39	40-64	Totalt
Antal tjänstemän	.	.	1	1	.	1	.	1
10:e percentilen
40:e percentilen
60:e percentilen
90:e percentilen

7146 Skadearb./förs.reglering, ekonomi (pens.) nivå 6

Åldersklass	Hela riket exkl. Storstockholm				Enbart Storstockholm			
	18-29	30-39	40-64	Totalt	18-29	30-39	40-64	Totalt
Antal tjänstemän	3	3
10:e percentilen
40:e percentilen
60:e percentilen
90:e percentilen

7153 Skadearbete, utredning nivå 3

Åldersklass	Hela riket exkl. Storstockholm				Enbart Storstockholm			
	18-29	30-39	40-64	Totalt	18-29	30-39	40-64	Totalt
Antal tjänstemän	.	.	3	3	.	.	5	5
10:e percentilen
40:e percentilen	36500	36500
60:e percentilen	38600	38600
90:e percentilen

7154 Skadearbete, utredning nivå 4

Åldersklass	Hela riket exkl. Storstockholm				Enbart Storstockholm			
	18-29	30-39	40-64	Totalt	18-29	30-39	40-64	Totalt
Antal tjänstemän	.	.	31	31	.	.	7	7
10:e percentilen	.	.	34000	34000
40:e percentilen	.	.	36300	36300	.	.	41200	41200
60:e percentilen	.	.	38600	38600	.	.	45000	45000
90:e percentilen	.	.	42900	42900

7155 Skadearbete, utredning nivå 5

Åldersklass	Hela riket exkl. Storstockholm				Enbart Storstockholm			
	18-29	30-39	40-64	Totalt	18-29	30-39	40-64	Totalt
Antal tjänstemän	1	1
10:e percentilen
40:e percentilen
60:e percentilen
90:e percentilen

Fast lön

Försäkringsbranschen
oktober 2010

7502 Aktuariellt arbete nivå 2

Åldersklass	Hela riket exkl. Storstockholm				Enbart Storstockholm			
	18-29	30-39	40-64	Totalt	18-29	30-39	40-64	Totalt
Antal tjänstemän	1	.	.	1	4	5	5	14
10:e percentilen	29400
40:e percentilen	31500	34400	33200
60:e percentilen	40000	34800	35600
90:e percentilen	43600

7503 Aktuariellt arbete nivå 3

Åldersklass	Hela riket exkl. Storstockholm				Enbart Storstockholm			
	18-29	30-39	40-64	Totalt	18-29	30-39	40-64	Totalt
Antal tjänstemän	1	3	4	8	19	65	13	97
10:e percentilen	29000	31900	30700	31000
40:e percentilen	.	.	.	41100	31500	39400	40200	38000
60:e percentilen	.	.	.	42700	34200	42700	41800	41000
90:e percentilen	38500	50300	48000	49000

7504 Aktuariellt arbete nivå 4

Åldersklass	Hela riket exkl. Storstockholm				Enbart Storstockholm			
	18-29	30-39	40-64	Totalt	18-29	30-39	40-64	Totalt
Antal tjänstemän	.	1	2	3	11	35	39	85
10:e percentilen	26000	36700	40900	36800
40:e percentilen	39400	46000	52300	47500
60:e percentilen	41200	49000	56400	51500
90:e percentilen	44900	56300	69000	65400

7505 Aktuariellt arbete nivå 5

Åldersklass	Hela riket exkl. Storstockholm				Enbart Storstockholm			
	18-29	30-39	40-64	Totalt	18-29	30-39	40-64	Totalt
Antal tjänstemän	11	27	38
10:e percentilen	55100	53100	54400
40:e percentilen	65900	66700	66200
60:e percentilen	71400	71100	71300
90:e percentilen	82300	97700	95300

7506 Aktuariellt arbete nivå 6

Åldersklass	Hela riket exkl. Storstockholm				Enbart Storstockholm			
	18-29	30-39	40-64	Totalt	18-29	30-39	40-64	Totalt
Antal tjänstemän	1	1	2
10:e percentilen
40:e percentilen
60:e percentilen
90:e percentilen

8013 Compliance officer nivå 3

Åldersklass	Hela riket exkl. Storstockholm				Enbart Storstockholm			
	18-29	30-39	40-64	Totalt	18-29	30-39	40-64	Totalt
Antal tjänstemän	.	3	.	3	1	1	2	4
10:e percentilen
40:e percentilen
60:e percentilen
90:e percentilen

8014 Compliance officer nivå 4

Åldersklass	Hela riket exkl. Storstockholm				Enbart Storstockholm			
	18-29	30-39	40-64	Totalt	18-29	30-39	40-64	Totalt
Antal tjänstemän	.	.	2	2	2	1	1	4
10:e percentilen
40:e percentilen
60:e percentilen
90:e percentilen

Fast lön

Försäkringsbranschen

oktober 2010

8022 Riskkontroll/Risk manager nivå 2

Åldersklass	Hela riket exkl. Storstockholm				Enbart Storstockholm			
	18-29	30-39	40-64	Totalt	18-29	30-39	40-64	Totalt
Antal tjänstemän	1	.	1	2
10:e percentilen
40:e percentilen
60:e percentilen
90:e percentilen

8023 Riskkontroll/Risk manager nivå 3

Åldersklass	Hela riket exkl. Storstockholm				Enbart Storstockholm			
	18-29	30-39	40-64	Totalt	18-29	30-39	40-64	Totalt
Antal tjänstemän	2	1	5	8
10:e percentilen
40:e percentilen	41100	38300
60:e percentilen	48100	40700
90:e percentilen

8024 Riskkontroll/Risk manager nivå 4

Åldersklass	Hela riket exkl. Storstockholm				Enbart Storstockholm			
	18-29	30-39	40-64	Totalt	18-29	30-39	40-64	Totalt
Antal tjänstemän	.	.	1	1	1	2	6	9
10:e percentilen
40:e percentilen	52200	51400
60:e percentilen	54400	53900
90:e percentilen

8025 Riskkontroll/Risk manager nivå 5

Åldersklass	Hela riket exkl. Storstockholm				Enbart Storstockholm			
	18-29	30-39	40-64	Totalt	18-29	30-39	40-64	Totalt
Antal tjänstemän	3	3
10:e percentilen
40:e percentilen
60:e percentilen
90:e percentilen

8026 Riskkontroll/Risk manager nivå 6

Åldersklass	Hela riket exkl. Storstockholm				Enbart Storstockholm			
	18-29	30-39	40-64	Totalt	18-29	30-39	40-64	Totalt
Antal tjänstemän	2	2
10:e percentilen
40:e percentilen
60:e percentilen
90:e percentilen

Fast lön

Försäkringsbranschen
oktober 2010

8032 Internt säkerhetsarbete nivå 2

Åldersklass	Hela riket exkl. Storstockholm				Enbart Storstockholm			
	18-29	30-39	40-64	Totalt	18-29	30-39	40-64	Totalt
Antal tjänstemän	2	3	5
10:e percentilen
40:e percentilen	29000
60:e percentilen	34000
90:e percentilen

8033 Internt säkerhetsarbete nivå 3

Åldersklass	Hela riket exkl. Storstockholm				Enbart Storstockholm			
	18-29	30-39	40-64	Totalt	18-29	30-39	40-64	Totalt
Antal tjänstemän	.	.	1	1	1	4	8	13
10:e percentilen	26900
40:e percentilen	32300	36000
60:e percentilen	37000	37500
90:e percentilen	43300

8034 Internt säkerhetsarbete nivå 4

Åldersklass	Hela riket exkl. Storstockholm				Enbart Storstockholm			
	18-29	30-39	40-64	Totalt	18-29	30-39	40-64	Totalt
Antal tjänstemän	.	.	2	2	.	2	6	8
10:e percentilen
40:e percentilen	48500	50600
60:e percentilen	56300	53700
90:e percentilen

8035 Internt säkerhetsarbete nivå 5

Åldersklass	Hela riket exkl. Storstockholm				Enbart Storstockholm			
	18-29	30-39	40-64	Totalt	18-29	30-39	40-64	Totalt
Antal tjänstemän	1	5	6
10:e percentilen
40:e percentilen	58000	58400
60:e percentilen	59000	62300
90:e percentilen

8036 Internt säkerhetsarbete nivå 6

Åldersklass	Hela riket exkl. Storstockholm				Enbart Storstockholm			
	18-29	30-39	40-64	Totalt	18-29	30-39	40-64	Totalt
Antal tjänstemän	1	1
10:e percentilen
40:e percentilen
60:e percentilen
90:e percentilen

Fast lön

Försäkringsbranschen

oktober 2010

8043 Internrevision nivå 3

Åldersklass	Hela riket exkl. Storstockholm				Enbart Storstockholm			
	18-29	30-39	40-64	Totalt	18-29	30-39	40-64	Totalt
Antal tjänstemän	.	1	.	1	2	3	2	7
10:e percentilen
40:e percentilen	40500
60:e percentilen	44200
90:e percentilen

8044 Internrevision nivå 4

Åldersklass	Hela riket exkl. Storstockholm				Enbart Storstockholm			
	18-29	30-39	40-64	Totalt	18-29	30-39	40-64	Totalt
Antal tjänstemän	.	.	1	1	.	.	1	1
10:e percentilen
40:e percentilen
60:e percentilen
90:e percentilen

8045 Internrevision nivå 5

Åldersklass	Hela riket exkl. Storstockholm				Enbart Storstockholm			
	18-29	30-39	40-64	Totalt	18-29	30-39	40-64	Totalt
Antal tjänstemän	.	.	1	1	.	.	1	1
10:e percentilen
40:e percentilen
60:e percentilen
90:e percentilen

8046 Internrevision nivå 6

Åldersklass	Hela riket exkl. Storstockholm				Enbart Storstockholm			
	18-29	30-39	40-64	Totalt	18-29	30-39	40-64	Totalt
Antal tjänstemän	1	1
10:e percentilen
40:e percentilen
60:e percentilen
90:e percentilen