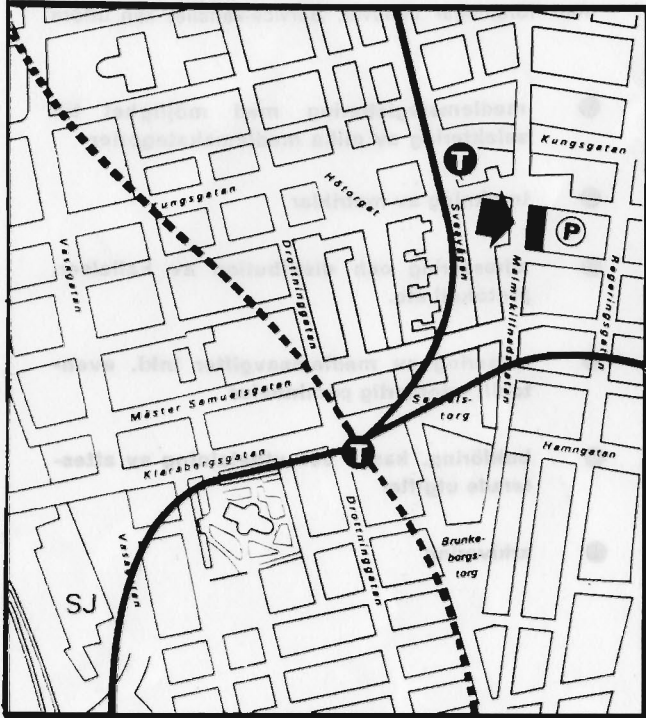


MITT I CITY



INGENJÖRSHUSET

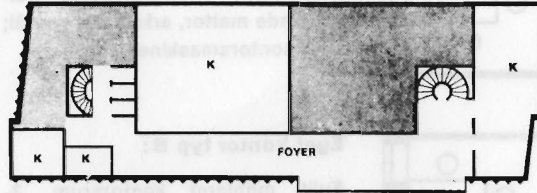
kommer att ligga

- två minuters gångväg från Hötorgscity
- i skärningspunkten mellan Stockholms tre tunnelbanesystem. Byte av tunnelbana erbjuds aldrig
- mindre än tio minuters gångväg från SJ Centralstation
- med direkt förbindelse till parkeringshus med plats för ca 900 bilar
- med egen lastkaj till servicegatan under Malmkillnadsgatan

INGENJÖRSHUSET

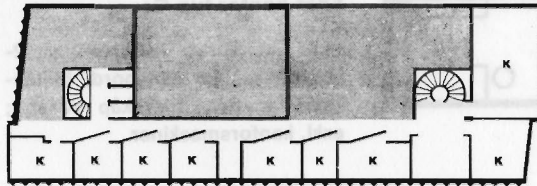
i övrigt

Huset bygges av Svenska Teknologföreningen som ersättning för föreningens nuvarande hus vid Brunkebergstorg. I bottenvåningen blir det en restaurang och en pub. De är öppna för allmänheten.



En trappa upp finns luftkonditionerade samlings-salar med modern audiovisuell utrustning.

Salarna lämpar sig för föredrag, konferenser, kurser och fester.



Två trappor upp finns en rad luftkonditionerade konferensrum i storlekar från 6 personer till 35 personer.

Våningarna 3-7 är kontor med reception och servicefunktionerna på tre trappor. I källarvåningen finns bl.a. ett motionsinstitut med frisersalong för herrar.

Förfrågningar om

INGENJÖRSHUSET

ställes till Svenska Teknologföreningens kansli, Malmkillnadsgatan 48 A, Box 40 116, 103 43 Stockholm 40, tel. 08/14 20 00. Fråga efter kanslichef Norling

LEGET KONTOR

— med full service
— utan investeringar



INGENJÖRSHUSETS KONTORSHOTELL

INGENJÖRSHUSETS

kontorshotell

bygger på att Ni hyr ett färdigmöblerat kontor och att det finns gemensamma serviceanordningar för hela huset. Det innebär den fördelen att Ni inte behöver skaffa egen allmän kontorspersonal — som är svår att utnyttja rationellt och oftast inte behärskar alla slags arbeten. Ni slipper besvär med anställning av personal och med sjukvikarier, med köp och underhåll av möbler

beställning och betalning av elström, städning, telefon m.m. Det alla behöver ingår i hyran — i övrigt betalar Ni bara för den service Ni själv önskar.



Telefon

Egen teleanknytning med full service under kontorstid. Mottagning och avlämning av telefonbesked, nattkoppling, automatik för tidpassning. Tillgång till teleprinter. Utgående samtal debiteras liksom telegram och telex.



Post

Ankommande post fördelas. Avgående post omhändertas och frankeras med maskin. Regelbunden budtjänst. Speciella postärenden utföres och eftersändning ordnas. Uppdrag utanför rutinen debiteras.



Konferensrum

I byggnaden finns att hyra samlingslokaler av alla typer och storlekar från 200 personer till 6 personer. Se vidare rubriken »INGENJÖRSHUSET i övrigt!»

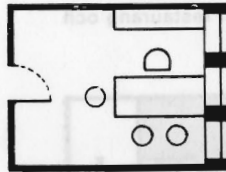
Sekretariat

Ett sekretariat utför till marknads-mässig taxa: maskinskrivning, duplicering med fotokopiering eller kontorsoffset, svensk och viss utländsk korrespondens m. m.



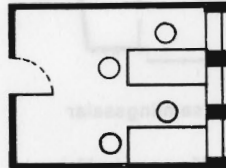
Flera olika typer kontor

välj det som passar Ert behov



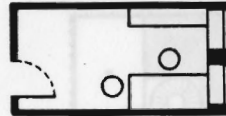
Eget kontor typ A:

Fullt möblerat kontorsrum, 3-modulstyp, chefsskrivbord, heltäckande mattor, arkivskåp av stål; exkl. kontorsmaskiner.



Eget kontor typ B:

Fullt möblerat kontorsrum, 3-modulstyp, två skrivbord, heltäckande mattor, arkivskåp av stål; exkl. kontorsmaskiner.



Eget kontor typ C:

Fullt möblerat kontorsrum, 2-modulstyp, ett skrivbord, heltäckande mattor, arkivskåp av stål; exkl. kontorsmaskiner.

Även annan inredning och storlek av kontor kan erhållas efter överenskommelse.

I hyran ingår

möblering, mattor, lyse, värme, städning, fönsterputs, extra stolar vid behov, firmanamnet i gemensam skylttavla samt signal i den automatiska ute inne-tavla som ger växeln möjlighet att ge besked åt uppringande.

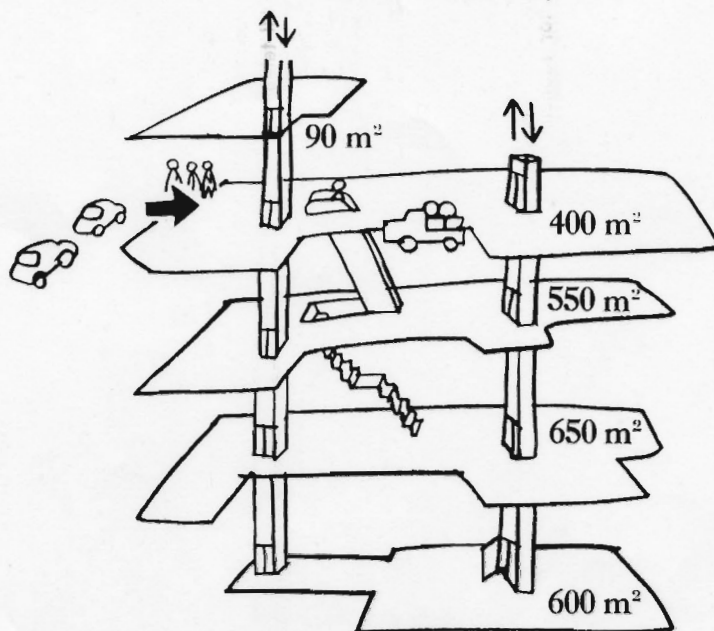
Service åt föreningar

Ingenjörshusets kontorshotell vill ge speciell service åt föreningsverksamhet med teknisk/ekonomisk anknytning. Utöver kontorservice — se motstående sida — finns därför ett kansli som ger den speciella service som föreningar behöver. Service-kansliet kan utföra

- medlemsregistrering med möjlighet till selektering av olika medlemskategorier
- tryckning av matriklar
- adressering och distribution av kallelser, protokoll etc.
- avisering av medlemsavgifter inkl. eventuellt erforderlig påminnelse
- bokföring, kassa och utbetalning av attesterade utgifter
- arkivering

Att hyra!

Lokaler i Stockholms city:



Stora lättdisponerade våningsplan. God kontakt med restaurang, hörsal, konferensrum och kontorshotell med service som redan finns i huset.

Lokalerna är nybyggda och ligger nära T-bana, bussar, parkeringsgarage och centralstation.

Vi själva föreställer oss att de passar utmärkt som informations- och handelscentrum, varuhus eller som kontor och utställningslokal.

Ring direktör Jan-Erik Larsson, tel. 08/142000, AB Ingenjörshuset för närmare information.



Lokaler i Ingenjörshuset

För att göra det möjligt för föreningens förtroendemän m fl att medverka till ökad uthyrning av Ingenjörshusets lokaler lämnas här kortfattat några uppgifter om de lokaler, som f n finns att hyra samt om de möjligheter som restaurangen ger.

1. Kontor

Kontorshotell enl. bif. broschyr.

Priser Typ A och B med möblering och service	ca 1.600 kr/mån
Typ C " " " "	ca 1.250 kr/mån

F n finns ett 20-tal rum lediga. Vissa andra rumstyper förekommer. Olika uthyrningsalternativ kan diskuteras.

2. Butikslokal

Butikslokal med kontor enl. bif. annonskopia.

Hyra ca 480.000 kr/år.

3. Konferensrum

Ett 15-tal konferensrum och föreläsningssalar för upptill 200 personer.

Hyra 75-750 kr för hel dag (kl 8-23).

Omfattande audiovisuell utrustning. Konferensservice. Måltider.

För bokningar kontakta fru Ann Bäckström.

4. Restaurang och festvåning

Första klass restaurang och cocktailbar. Utsökt kök, moderata priser.

Öppet kl 11.30-24.

Festvåning i husets konferensrum och föreläsningssalar.

Öppet även lördag-söndag.

För beställning kontakta källarmästare Lars Hallengren.

För ytterligare uppgifter, visning etc kontakta direktör Jan-Erik Larsson, telefon 08/14 20 00.