

Binnqvist, Carl Johan, civilingenjör, * i Stockh. 1853^{23/10} av tullvaktmästaren Johan Olof Binnqvist o. Maria Andersson. † i Stockh. 1926^{22/1}. ∞ 1:o m. Ida Augusta Andersson, * 1851, † 1888, 2:o 1899^{27/4} m. Selma Evelina Ramstedt, * i Lillkyrka, Örebro, 1866^{20/1}, dtr av lantbrukaren Reinhold Ramstedt o. Sofia Albertina Andersson. Barn, i 1:a gifftet: Carl Ernst Hjalmar (Binnning), * 1876, apotekare; Thyra Augusta Wilhelmina, * 1878, † 1935, ∞ m. Eric Dessel, sjukgymnast; Frey Olof Helmer, * 1880; Sven Gunnar Heribert, * 1881, sjöman; i 2:a gifftet: Carl Hilmer Ingemar, * 1900, boktryckare.

Mog.ex. v. Stockh. h. elementarlärov. 1872; ord. elev v. TI 1872—75; avg.ex. fr. Va. Ritare o. ing. v. AB Göranssons mek. verkst., Stockh., 1876—1917; räkenskapsförare hos STF 1880—89. LSTF 1873—1926.

Bjerke, Simon (Cimon) Åkesson, civilingenjör, * i Djurröd, Krist., 1853^{21/6} av åbon Åke Olsson o. Elna Sonesdotter. † i Curityba, Paraná, Brasilien, 1922^{6/1}.

Mog.ex. i Malmö 1874; extra elev v. TI 1874—75; ord. elev 1875—77; avg.ex. fr. V3. Överflyttade 1878 t. Brasilien; järnvägsbyggare där t. 1882; vistades i Sverige 1883—86; fr. 1887 åter i Brasilien; konsult. ing. i Rio de Janeiro. LSTF 1875—1917.

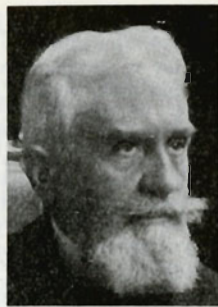
Broms, Otto Wilhelm, ingenjör, * i Stockh. 1853^{26/3} av handlanden Carl Abraham Broms o. Fredrika Beata Charlotta Wretfors. † i Tveta, Stockh., 1915^{12/4}. ∞ i Veckholm, Upps., 1890^{30/8} m. Signe Fredrika Fröberg, * 1865^{12/6}, † 1912^{6/8}, dtr av grosshandlaren Johan Erik Fröberg o. Johanna Sofia Ekorn. Adoptivdotter: Dora (Dorrit), * 1896, ∞ 1917 m. Carl Oskar Barre, * 1887, regementsläkare.

Mog.ex. v. nya elementarskolan i Stockh. 1873; ord. elev v. TI 1874—77; avg.ex. fr. Ha. Ing. v. Billingsfors bruk i Dalsland 1877—80; förvalt. v. Granviks bruk i Västergötl. 1880—83; vistades i London 1883—84, i Paris 1884—92; dir. f. Norrbottens malmförädlings AB 1896—1903 o. f. Rederi AB Luleå-Ofoten 1899—1903; anst. v. AB Gellivare malmfält 1892—1903, v. Luossavaara-Kiirunavaara AB 1896—1915 o. v. Trafik AB Grängesberg-Oxelösund 1903—15; styrelseledamot i Stockholm-Vaxholms rederi AB 1898—1901 o. i Vaxholms nya ångfartygs AB 1901—15. LSTF 1874—1915.

Cedergren, Henrik Thore Thorsten, telefondirektör, * i Stockh. 1853^{28/12} av juveleraren Gustaf Adolf Cedergren o. Lovisa Sophia Robsahm. † i Stockh. 1909^{13/4}. ∞ 1:o 1877^{12/11} m. Emma Sofia Frisk, * 1852^{28/6}, † 1882^{27/3}, dtr av godsägaren Teodor Frisk, ∞ 2:o 1907^{9/8} m. Ida Fredrika Johanna Pegelow, * i Västra Alstad, Malmöh., 1861^{8/2}, dtr av lantbrukaren Johan Joachim Fredrik Theodor

Pegelow o. Marie Vaegler. Son i 1:a gifftet: Gustaf Teodor, * 1879, † 1919, ingenjör.

Efter privatundervisning elev v. A. J. Anderssons förber. kurs 1872; ord. elev v. TI 1872—75; avg.ex. fr. Ma. Ägnade sig åt husbyggn.arbeten i Stockh.; förestod faderns juvelerareaffär i Stockh. 1875—76 o. övertog dens. 1877; deläg. i Westin & Cedergrens ingbyrå i Stockh. En av stiftarna av Stockholms allmänna telefon AB 1883; övering. o. verkst. dir. i bolaget 1883—1909; tillika led. av styr. f. Stockholms Bell telefon AB 1892—1909; AB Telefonfabriken 1896—1901, AB Tioöres telefon (fr. 1898), Svensk-Dansk-Ryska Telefon AB 1900—09, Telefon AB Cedergren 1900—09, AB L. M. Ericsson & Co. 1902—09, AB Stockholmstelefon 1907—09 o. Mexikanska telefon AB Ericsson 1909. RVO 1887, KVO2kl 1901; innehade även uttl. ordnarn. C. donerade t. KTH 52 500 kr., utgörande »Telefondirektören H. T. Cedergrens fond», vars avkastning utgår dels till restestipendier, dels till en medalj, som av KTH:s styr. tilldelas framstående förf. inom elektroteknikens område. LSTF 1872—1909; led. av fören:s styr. 1881—82; v. ordf. i avd. E 1894—97.



Ek, Ernst, civilingenjör, * i Kärnbo, Söderm., 1853^{7/6} av jägmästaren Carl Ernst Israel Ek o. Augusta Charlotta Grewesmühl. † i Stockh. 1918^{28/12}. ∞ 1881 m. Anna Catharina Pettersson, * 1852, † i Stockh. 1898^{31/8}. Barn: Carl Axel, * 1883, † 1898; Ernst Oskar Laurentius, * 1885.

Mog.ex. i Uppsala 1874; ord. elev v. TI 1874—77; avg.ex. fr. Ma. Ritare o. konstruktör v. Munktells mek. verkst., Eskilstuna, 1877—81; förestånd. f. Landskrona mek. verkst. 1881—82 o. f. W. Wiklunds mek. verkst., Stockh., 1882—96; ing. v. Svenska centrifug AB 1896—98; verkst. dir. f. Billmans fabriks- o. handels AB, Stockh., 1898—1918. Ordf. i Svenska uppfinnarefören.; led. av styr. i Centrala arbetsgivareförbundet. LSTF 1874—1918; led. av styr. f. avd. M 1895—97.

Erikson, Gustaf Georg, civilingenjör, * i Stockh. 1853^{14/12} av hovlakejen Gustaf Georg Erikson o. Maria Lovisa Wennberg. † i Stockh. 1932^{18/7}. ∞ 1879 m. Hilma Augusta Bredberg, * i Motala 1856^{15/7}, dtr av ingenjören Johan Oskar Bredberg o. Ulrika Beata Brisman. Barn: Ann Vera, * 1880, ∞ m. Gustaf Arvid Molinder, * 1882, köpman; Ella Maria, * 1882, teckningslärarinna; Gurli Elisabeth, * 1884, ∞ Lindström; Signe Helena, * 1885, målarinna, ∞ m. Carl Gunnar Bohman, * 1882, sångare; Oscar Georg (Bredberger), *

Det som ett bihang till matrikeln publicerade examensregistret grundar sig på Teknologiska institutets, resp. Tekniska högskolans matriklar och betygsliggare. Av ifrågavarande material har av Rystedt tidigare publicerats uppgifter rörande elever åren 1848—1881. För tiden före 1848 och efter 1881 ha hittills inga kompletta uppgifter utkommit av trycket. Att Teknologiska institutets elever före 1848 ej upptagits hos Rystedt torde i första hand ha berott på att institutet före nämnda tidpunkt saknade fasta examensstatuter men hade troligen även sin grund däri, att de personalia som institutets matriklar meddela om dessa elever äro av torftigaste slag; de tillåta i åtskilliga fall ej en säker identifiering av personerna i fråga. Då Svenska Teknologföreningen nu publicerar en förteckning över de äldsta teknologer, omkring 500 till antalet, som formellt utskrivits från institutet före år 1849, sker det i medvetande om att förteckningen, ehuru i många avseenden bristfällig och ofullständig, dock visar, att icke så få av de ynglingar, som å institutet fingo sin första tekniska utbildning, senare framträtt som dugande män på de olikartade områden, där de kommit att verka. Tiden har ej medgivit den ingående undersökning av dessa elevgenerationer, som ur olika synpunkter varit önskvärd, men redaktionen har utöver de publicerade uppgifterna insamlat ett material, som framdeles kan komma till nytta vid en eventuell bearbetning av perioden.

Examensregistret upptar endast de viktigaste data, nämligen fullständiga namn, födelseort och födelsedatum, inskrivningsår, studieriktning, avgångsår, nuvarande titel och bosättningsort (för personer som ej tillhört föreningen), hänvisning till biografi samt eventuellt dödsort och dödsdatum. Ur föreningens egen synpunkt är detta register av intresse såtillvida, att därav omedelbart framgår i vilken utsträckning teknologerna inträtt i Svenska Teknologföreningen. Även i examensregistret förefinnas luckor, som redaktionen ej kunnat fylla. Upplysningar från kurskamrater ha i stor utsträckning inhämtats, men i många fall har ej heller denna väg lett till resultat. Det alfabetiska register, som avslutar verket, upptar namn på såväl de biograferade personerna som sådana, vilka finnas upptagna i examensregistret.

Då arbetet, något post festum, härmed framlägges för offentligheten, sker det i medvetande om att den uppkomna förseningen dock varit till gagn för verkets fullständighet och vederhäftighet. För de fel och bristfälligheter, som trots allt måste vidlåda biografier och register, få delegerade och redaktion anhålla om benäget överseende.

Det är oss slutligen en kär plikt att framföra uttrycken för vår tacksamhet till alla dem som bidragit till verkets tillkomst. Särskilt rikta vi oss till föreningens egna ledamöter, som i så stor utsträckning beredvilligt lämnat uppgifter till biografierna, samt till de bibliotek, arkiv, verk och myndigheter, vilka tillhandagått redaktionen med mängder av uppgifter, som ej stått att erhålla på annat sätt. Redaktionen står även i stor tacksamhetsskuld till läroverksadjunkten Vilhelm Ljungfors, som genoupgått och granskat korrektur särskilt i fråga om de genealogiska uppgifterna.

Stockholm i december 1936.

Alf Grabe.

K. A. Fröman.

Govert Indebetou.

Sten Westerberg.

Reinhold Nauclet.

Erik Hylander.

Förkortningar.

*	född	Bh	fackavdelningens för bergsvetenskap vid Tekniska högskolan underavdelning för metallurgi
†	död	bitr.	biträdande, biträde
∞	gift	BKro	belgiska Kronorden
A	Svenska teknologföreningens avd. för husbyggnadskonst.	Blek.	Blekinge län
	resp. avd. Svenska arkitektföreningen	BLEopO	belgiska Leopoldsorden
A	fackavdelningen för arkitektur vid Tekniska högskolan	BLEopII:sO	belgiska Leopold II:s orden
Aa	fackavdelningens för arkitektur vid Tekniska högskolan underavdelning för arkitektur	Bm	fackavdelningens för bergsvetenskap vid Tekniska högskolan underavdelning för bergsmekanik
AB	aktiebolag	Bmg	fackavdelningens för bergsvetenskap vid Tekniska högskolan underavdelning för gruvmekanik
Ab	fackavdelningens för arkitektur vid Tekniska högskolan underavdelning för husbyggnadsteknik	Bmh	fackavdelningens för bergsvetenskap vid Tekniska högskolan underavdelning för hyttmekanik
adj.	adjunkt, adjutant	byggn.	byggnad
AG, A.G.	Aktiengesellschaft	CTI	Chalmers tekniska institut
AIHS	artilleri- och ingenjörhögskolan	CTL	Chalmers tekniska läroanstalt
allm.	allmän, allmänt	CS	Chalmersska slöjdskolan
ang.	angående	DDO	danska Dannebrogorden
anlagn.	anläggning	dep.	departement
anst.	anstalt, anställd	DHS	diplomerad från Handelshögskolan i Stockholm
arb.	arbete	dir.	direktör, direktion
arkit.	arkitekt	disp.	disponent
arméförv.	arméförvaltningen	distr.	distrikt
art.	artikel, artilleri	div.	diverse
AS, A/S, A.S.	Aktieselskab, aktieselskap	doc.	docent
ASEA	Allmänna svenska elektriska AB	domst.	domstol
assist.	assistent	dr	doktor
avg.ex.	avgångsexamen	dr-ing.	doktor-ingenjör
avh.	avhandling	dtr	dotter
avsk.	avsked	därst.	därstädes
B	fackavdelningen för bergsvetenskap (före 1915 denna fackavdelnings underavdelning för bergsmekanik) vid Tekniska högskolan; fackavdelningen för byggnadskonst vid Chalmers tekniska institut	E	Svenska teknologföreningens avd. för elektroteknik, resp. avd. Svenska elektroingenjörföreningen
bev.utsk.	bevallningsutskottet	E	fackavdelningen för elektroteknik vid Tekniska högskolan och Chalmers tekniska institut
Bg	fackavdelningens för bergsvetenskap vid Tekniska högskolan underavdelning för gruvvetenskap	e.	extra
		eckl.dep.	ecklesiastikdepartementet
		effr.	efterträdare
		ekon.	ekonomi, ekonomisk

elektr.	elektrisk	metallurgi och hyttkonst (med 3-årig lärokurs)
elverk	elektricitetsverk	
ensk.	enskild	h. högre
e.o.	extra ordinarie	h. a. högre allmänt
ex.	examen	HA Vitterhets historie och antikvitets akademien
exp.	expedition, expeditör	HAL Högre artilleriläroverket å Marieberg
f.	för	Hall. Hallands län
farm. inst.	farmaceutiska institutet	hand.dep. handelsdepartementet
fbg	för berömliga gärningar	HD högsta domstolen
fil.	filosofie	HedL hedersledamot
fin.dep.	finansdepartementet	HHS Handelshögskolan i Stockholm
FinlFrK	finska Frihetskorsen	hush.sällsk. hushållningssällskap
FinlVRO	Finlands Vita rosens orden	HVS Humanistiska vetenskaps-samfundet i Uppsala
fnor	för nit och redlighet	I Svenska teknologföreningens avd. för industriell ekonomi och organisation
fortif.	fortifikationen	inf. infanteri
fr.	från	ing. ingenjör
FrHL	franska Hederslegionen	inst. institut
FrKA	Akademien för de fria kons-terna	intend. intendent
fr. o. m.	från och med	internat. internationell
FS	Fysiografiska sällskapet i Lund	iq. illis quorum
fys.	fysik	ItKrO italienska Kronorden
fören.	förening	IVA Ingenjörsvetenskapsakade-mien
förestånd.	föreståndare	jordbr.dep. jordbruksdepartementet
förh.	förhållande	jordbr.utsk. jordbruksutskottet
försv.dep.	försvarsdepartementet	jur. juris
försäkr.	försäkring	just.dep. justitiedepartementet
förv., förvalt.	förvaltare	Jämtl. Jämtlands län
G	fackavdelningens för bergsve-tenskap vid Tekniska högskolan underavdelning för gruvvetenskap (med 4-årig lärokurs)	järnv. järnväg
g	fackavdelningens för bergs- vetenskap vid Tekniska högskolan underavdelning för gruvvetenskap (med 3-årig lärokurs)	Jönk. Jönköpings län
GCI	Gymnastiska centralinstitutet	K fackavdelningen för (kemi och) kemisk teknologi vid Tekniska högskolan och Chalmers tekniska institut
gen.	genom	K kommandör
genomg.	genomgått	Kalm. Kalmar län
GM	guldmedalj	kammarkoll. kammarkollegiet
Gotl.	Gotlands län	kand. kandidat
GVSbm	Kronprins Gustafs och Kron-prinsessan Victorias silver-bröllopsmedalj	kapt. kapten
GV:sJmt	Konung Gustaf V:s jubileums-minnestecken	kav. kavalleri
GV:sOIM	Konung Gustaf V:s olympiska medalj	K-B Svenska teknologföreningens avd. för kemi och bergsve-tenskap
Gävleb.	Gävleborgs län	kem. kemisk
Göteb.	Göteborg	KHS krigshögskolan
Göteb. o. Boh.	Göteborgs och Bohus län	KinGSO kinesiska Gyllene skördens orden
H	fackavdelningens för bergs- vetenskap vid Tekniska högskolan underavdelning för metallurgi och hyttkonst (med 4-årig lärokurs); fack-avdelningen för husbyggnad vid Chalmers tekniska insti-tut	KmstkNO kommandör med stora korset av Nordstjärneorden
h	fackavdelningens för bergs- vetenskap vid Tekniska högskolan underavdelning för	KmstkSO kommandör med stora korset av Svärdsorden
		KmstkVO kommandör med stora korset av Vasaorden
		KNO1kl kommandör av första klassen av Nordstjärneorden
		KNO2kl kommandör av andra klassen av Nordstjärneorden
		komm.dep. kommunikationsdeparte-mentet

kommendör-	kommendörkapten	marinintend.-	marinintendenturkåren
kapt.	kommerskollegium	kåren	matematik
kongr.	kongress	matem.	matematik
konst.utsk.	konstitutionsutskottet	Mb	fackavdelningens för maskin- byggnad och mekanisk tek- nologi vid Tekniska högsko- lan underavdelning för bergsmekanik
konsult.	konsummerande	med.	medicin
kont.	kontor	mek. verkst.	mekanisk verkstad
Kopparb.	Kopparbergs län	mell.	mellersta
korresp.	korresponderande, korres- pondent	metallogr. inst.	metallografiska institutet
Krist.	Kristianstads län	Mfg	Manufacturing
Kronob.	Kronobergs län	Mm	fackavdelningens för maskin- byggnad och mekanisk tek- nologi vid Tekniska högsko- lan underavdelning för vär- me- och vattenmotorer
KrVA	Krigsvetenskapsakademien	mog.ex.	mogenhetsexamen
KS	krigsskolan	Mt	fackavdelningens för maskin- byggnad och mekanisk tek- nologi vid Tekniska högsko- lan underavdelning för me- kanisk teknologi
KSO1kl	kommendör av första klassen av Svärdsorden	mus.	museum
KSO2kl	kommendör av andra klassen av Svärdsorden	mynt- o. just- verket	mynt- och justeringsverket
KTH	Tekniska högskolan	n.	norra
KVO1kl	kommendör av första klassen av Vasaorden	nat.mus.	nationalmuseum
KVO2kl	kommendör av andra klassen av Vasaorden	navig.skola	navigationsskola
L	ledamot	NedLO	nederländska Lejonorden
l.	lägre	NedONO	nederländska Oranien- Nassau-orden
LA	Lantbruksakademien	n. h. o. v.	namn, heder och värdighet
lagberedn.	lagberedningen	nord. mus.	nordiska museet
lantmät.styr.	lantmäteristyrelsen	Norrbr.	Norrbottnens län
led.	ledamot	NS:tOO	norska S:t Olavs-orden
LettSO	lettiska Tre stjärnors orden	o.	och
LHS	Humanistiska vetenskaps- samfundet i Lund	Off	officer
lic.	licentiat	OffFrd'A	fransk Officier d'Académie
litt. et art.	litteris et artibus	OffFrd'Ip	fransk Officier de l'Instruc- tion publique
LSTF	ledamot av Svenska tekno- logföreningen	ord.	ordinarie
	LSTF efter namn å fader, svärfader, son eller svärson anger att vederbörande är ledamot av Svenska tekno- logföreningen, (LSTF) att han varit ledamot. Biografi finns alltså för den person, vars titel åtföljes av denna beteckning.	ordf.	ordförande
luftfartsmynd.	luftfartsmyndigheten	OII:SGbmt	Konung Oscar II:s och Drott- ning Sophias guldbroillops- minnestecken
lärov.	läroverk	OII:sJmt	Konung Oscar II:s jubileums- minnestecken
löjtn.	löjtnant	pat.- o. registr.- verket	patent- och registrerings- verket
M	Svenska teknologföreningens avd. för mekanik	PersLSO	persiska Lejon- och Solorden
M	fackavdelningen för maskin- byggnad(skonst) och meka- nisk teknologi vid Tekniska högskolan; fackavdelningen för mekanik och maskin- lära, resp. för maskinbygg- nad, vid Chalmers tekniska institut.	PolRest	polska orden Polonia Resti- tuta
m.	med	prakt.	praktiserande
MA	Musikaliska akademien	prof.	professor
mag.	magister	publ.	publicerat
Malmöh.	Malmöhus län	R	riddare
marinförv.	marinförvaltningen	RCXIII:sO	riddare av Konung Carl XIII:s orden
marining.kåren	mariningenjörkåren	reg.	regement
		repr.	representant, representerat
		res.	reserv
		res.off.	reservofficer
		riksd. AK	riksdagens andra kammare

riksd. FK	riksdagens första kammare	t.	till
rikskomm. f.	rikskommissionen för ekono-	tekn.	teknisk
ekon. försvars-	misk försvarsberedskap	teknol.	teknologie
beredskap		teol.	teologie
riksmus.	naturhistoriska riksmuseum	teor.	teoretisk
RNO	riddare av Nordstjärneorden	tf.	tillförordnad
RoKavKMO	riddare och kommandör av Kungl. Majestäts orden (Se- rafimerriddare)	TI	teknologiska institutet
RSO	riddare av Svärdsorden	tidskr.	tidskrift
RVO	riddare av Vasaorden	tillfäll.	tillfällig
S	Svenska teknologföreningens avd. för skeppsbyggnads- konst	tills.	tillsammans
S	fackavdelningen för skepps- byggnad(skonst) vid Tek- niska högskolan	tjf.	tjänstförrättande
s.	södra	TjsiVLO	tjeckoslovakiska Vita Lejo- nets orden
SA	Société Anonyme	tjänstf.	tjänstförrättande
sakk.	sakkunnig	tjänstg.	tjänstgöring, tjänstgjort etc.
sekr.	sekreterare	univ.	universitet
sekt.	sektion	Upps.	Uppsala län
SiamKrO	siamesiska Kronorden	utf.	utfört
SiamVEO	siamesiska orden Vita elefan- ten	utg.	utgivit
Sk	fackavdelningen för skepps- byggeri vid Chalmers tek- niska institut	utr.dep.	utrikesdepartementet
Skarab.	Skaraborgs län	utsk.	utskott
skeppsmätn.	skeppsmättnings-	utställn.	utställning
SKF	AB Svenska kullagerfabriken	V	Svenska teknologföreningens avd. för väg- och vattenbygg- nadskonst
SKHS	sjökrigshögskolan	V	fackavdelningen för väg- och vattenbyggnad(skonst) vid Tekniska högskolan och Chalmers tekniska institut
SKS	sjökrigsskolan	v.	vice, vid, västra
soc.dep.	socialdepartementet	VA	Vetenskapsakademien
SpCIII:sO	spanska Carl III:s orden	vattendomst.	vattendomstol
SpCfO	spanska Civilförtjänstorden	verkst.	verkställande
SpICO	spanska Isabel la Catolicas orden	VS	Vetenskaps societeten i Upp- sala
spec.	special, speciellt	VVK	väg- och vattenbyggnads- kåren
stadsfullm.	stadsfullmäktig	VVS	Vetenskaps- och vitterhets- samhället i Göteborg
StbEmpO	storbrittanniska Empire- orden	väg- o. vatten- bygn.styr.	väg- och vattenbyggnads- styrelsen
STF	Svenska teknologföreningen	Värml.	Värmlands län
Stk	storkors	Västerb.	Västerbottens län
StKomm	storkommandör	Västern.	Västernorrlands län
Stockh.	Stockholms stad eller Stock- holms län	Västn.	Västmanlands län
stud.	studera	Älvsb.	Älvsborgs län
studentex.	studentexamen	ö.	östra
styr.	styrelse	Örebro	Örebro län
Söderm.	Södermanlands län	ÖS	Örlogsmannasällskapet
T	Svenska teknologföreningens avd. för teknisk undervis- ning	Österg.	Östergötlands län
		överg.stat	övergångsstat
		överint.ämb.	överintendentsämbetet
		ÖÅ	överståthållarämbetet

Obs! I biografierna hava upptagits endast de utländska ordnar, som förvärvat i utländsk tjänst. För de ordensbeteckningar, som ej finnas upptagna i förkortningslistan, hänvisas till Statskalendern.



H. K. H. KRONPRINS GUSTAF ADOLF

SVENSKA TEKNOLOGFORENINGENS

FÖRSTE HEDERSLEDAMOT

1936