

Malmö stads byggn.kontor fr. 1915; sekr. o. konsulterande ing. hos Bara härads väghållningsdistrikt 1923—34. Bosatt i Malmö. LSTF fr. 1932.

Strömdahl, Hjalmar Fredrik, civilingenjör, * i Vadsbro, Söderm., 1878^{30/8} av mejeristen Hjalmar Julius Strömdahl o. Ebba Amanda Sundblad. † i Stockh. 1915^{24/4}. ∞ 1907 m. Märta Gullander, * i Göteborg. 1886, dtr av grosshandlaren Gustaf Emil Gullander o. Mary Young. Barn: Ingvar Fredrik, * 1908; Märta Birgit Ingeborg, * 1911, gymnastikdirektör; Arne Hjalmarsson, * 1914.

Mog.ex. v. h. reallärov. å Norrmalm i Stockh. 1898; ord. elev v. KTH 1899—1902; avg.ex. fr. M.s. Anst. i U. S. A. 1902—05, v. Ebbes bruk 1905, v. Stockh:s gasverk 1906 o. v. AB Gasaccumulator 1908—15. LSTF 1901—03.

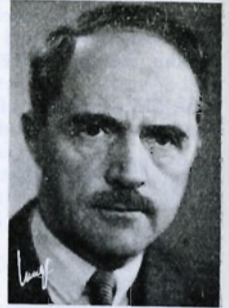
von Sydow, Otto Reinhold, ingenjör, * i Malmö 1878^{20/10} av stationsinspektoren Gustav Wilhelm von Sydow o. Maria Augusta Matilda Höjer. ∞ 1:o 1910^{24/10}—1925^{1/4} m. Märtha Maria Stocklassa, * i Stockh. 1889^{16/6}, 2:o 1931^{31/1} m. Ellen Elisabeth Klingberg, * i Göteborg. 1893^{24/12}. Barn: Gunnar, * 1911, jur. kand.; Marianne, * 1914; Sigbritt, * 1920.

Avg.ex. fr. CTL (Sk) 1900. Prakt. i Tyskland 1900—01, anst. v. Lindholmens verkstad, Göteborg., 1901—03; i U. S. A. 1903—04; åter v. Lindholmens verkstad 1904—26 ss. fartygskonstruktör; chef f. fartygskonstruktionskontoret därst. 1906, dir.assist. 1916, disp. 1920 o. övering. 1925; konsult. ing. i Göteborg. fr. 1927. Vice ordf. i Sveriges varvsindustriefören. 1922—27 o. verkst. ombud f. Sveriges varvsindustriefören:s standardiseringskommitté fr. 1927. Utf. förslag o. utredn. inom skeppsbyggn.facket; konstruerat o. varit kontrollant v. byggandet av statens järnv:s isbrytande godsfärja Starke o. Göteborg:s stads isbrytare Göta lejon; utarb. förslag t. statens järnv:s nya passagerarefärjor å linjerna Trälleborg-Sassnitz o. Malmö-Köpenhamn; utarb. förslag åt isbrytarsakk. (1930); på uppdr. av länsstyr. i Göteborg. konstr. isbrytande undersöknings- o. bevakningsfartyget Skagerak f. havsfisket. RVO 1935. LSTF 1911—26.

Söderberg, Birger Emanuel, civilingenjör, * i Stora Mellösa, Örebro, 1878^{17/11} av folkskolläraren Andreas Söderberg o. Johanna Maria Matilda Fröberg. ∞ 1:o 1909—23^{17/10} m. Gerda Margareta Söderberg, * i Stockh. 1889^{31/8}, dtr av kartografen Carl Fredrik Söderberg o. Gerda Amalia Lindqvist, 2:o i Bromma, Stockh., 1924^{20/10} m. Hilma Karolina Charlotta Sjöberg i hennes 2:a gifte, * i Håsjö, Jämtl., 1886^{18/8}, dtr av stationsinspektoren Carl Gustaf Sjöberg o. Emilia Lovisa Karolina (Emmy) Estrin. Barn i 1:a gifte: Sten Birger, * 1910, schaktmästarebiträde; Birgit Margareta, * 1912, ritbiträde.

Mog.ex. i Örebro 1899; ord. elev v. KTH 1901—06; avg.ex. fr. V.4. Nivellör v. statens järnv.byggn. f. stakning av inlandsbanan 1906—07; extra ing. v. Stockh:s stadsing.kontor 1907; mättningsman i Stockh. 1921; lf. ing. f. stadsing.kontorets kartverk fr. 1933. RVO 1934. LSTF 1906.

Tengbom, Ivar Justus, generaldirektör, * å Nynäs, Vireda, Jönk., 1878^{7/4} av kaptenen Sven Justus Tengbom o. Agnes Carolina Almqvist. ∞ 1:o 1905^{14/4}—1928^{5/6} m. Hjordis Fredrika Nordin, * i Stockh. 1877^{2/1}, dtr av snickaremästaren Lars August Nordin o. Ida Josephina Hansson, 2:o 1931^{18/5} m. grevinnan Hedvig Ingeborg Madeleine Douglas, i hennes 2:a gifte, * i Kaga, Österg., 1886^{2/6}, dtr av riksmarskalken greve Ludvig Vilhelm August Douglas o. grevinnan Anna Louise Dorotea Ehrensvärd. Barn i 1:a gifte: Yvonne Birgitta, * 1905, ∞ 1930 m. Eric Göran Malcolm Wennerholm, * 1903, advokat; Ann Mari, * 1907, ∞ 1928 m. furst Otto Christian Archibald v. Bismarck, * 1897, legationsråd; Anders, * 1911, arkitekt; Ulf Ivar, * 1913, fil. stud.



Avg.ex. fr. CTL (B) 1898 o. fr. FrKA:s byggn.skola 1901. Anst. å prof. Lallerstedts kontor 1901—03; stipendieresa, huvudsakl. i Frankrike, 1905—06; innehade arkitektkontor i samarbete m. arkit. E. Torulf 1906—12 i Stockh. o. Göteborg.; egen verksamhet i Stockh. fr. 1912; arkit. i byggn.styr. 1907; prof. i arkitektur v. konsthögskolan 1916—20; slottsarkit. å Stockh:s o. Drottningholms slott fr. 1922; generaldir. o. chef f. byggn.styr. 1924—36. Inspektor v. h. allm. lärov. å Östermalm i Stockh. fr. 1929. Utf. o. projekt. arbeten: Stockh:s ensk. banks huvudkontor v. Kungsträdgården jämte vidliggande byggn. v. Warendorffsgatan, Stockh. (1912—15), rådhuset i Borås (färd. 1909), Borås ensk. bank i Borås (s. å.), Ensk. banken i Vänersborg (1921), Högalidskyrkan i Stockh. (1917—23), Arvika kyrka (färdig 1911), Sachsska barnsjukhuset i Stockh. (1911) m. fl. sjukhus o. sanatorier; Svenska dagbladets hus (1917), Rederi AB Nordstjärnans kontorshus (1919), Sporrongs affärshus (1919), Stockh:s konsertshus (1923—26), Sv. tändsticks AB:s huvudkontor (1931), Stockh:s handelshögskola (1926), Sydbankens kontors- o. affärshus City v. Norrmalmstorg (1931—34), nybyggn. f. Sveriges litografiska tryckerier (färdig 1934), Tryggers, Philipsons o. Tillbergs privathus, m. fl. i Stockh., Örebro sparbank (1934), Höganäs kyrka (1933); har dessutom lett restaur. o. ombyggn. av kyrkor o.

herrgårdar, skolor, vattentorn, fabriker m. m. Led. av styr. f. Barnsjukhuset Simon & Mathilda Sachs minne, led. av dir. över Danviks hospital 1933. LFrKA 1917; LIVA 1925; led. av Preussische Akademie der Künste, Berlin, korresp. led. av Zentral-Vereinigung der Architekten Österreichs, Wien, The Royal Institute of British Architects, London; hed. led. av The Architectural League of New York; dr-ing. honoris causa v. tekn. högskolan i Stuttgart 1929 o. i Darmstadt 1936; Ehrenbürger v. tekn. högskolan i Wien 1936. RNO 1921, KNO1kl 1928, KmstkNO 1934; innehar även utl. orden. Publ. bl. a. »Stockholms enskilda bank» (1916), »Högalidskyrkan» (1923), »Stockholms konserthus» (1926), »Svenska tändsticksbolagets huvudkontor» (1931) samt div. upps. i tidskr. Arkitektur o. dekorativ konst, Byggmästaren, Ord & Bild, Teknisk tidskrift m. fl.; red. f. tidskr. Arkitekten 1908—11. LSTF fr. 1902; led. av fören:s styr. 1916 o. 1936; sekr. i avd. A 1908 o. 1912; led. av avd:s styr. 1907, 1909—11, 1913, 1915, 1918—19 o. 1920—26; avd:s v. ordf. 1907, 1915 o. 1920—21 o. dess ordf. 1918—19 o. 1922—24.

Tillberg, Erik Wilhelm, bergsingenjör, * i Hjorted, Kalm., 1878^{20/3} av bruksägaren Otto Robert Tillberg o. Ida Elise Ekman. ∞ i Stockh. 1902^{18/1} m. Dagmar Matilda Ideström, * i Västervik 1881^{15/1}, dtr av grosshandlaren Gustaf Ideström o. Emma Josefina Tillberg. Barn: Ida, * 1902, personalkonsulent; Karl-Gustaf Robert, * 1904, skogstjänsteman; Eva, * 1905, ∞ 1926 m. Einar Banck, * 1894, skeppsredare; Knut Erik Wilhelm, * 1906, kamrer; Sven Johan Fredrik, * 1910, ingenjör; Karin, * 1914, banktjänsteman; Nils Folke Robert, * 1920, stud.

Mog.ex. i Västervik 1896; ord. elev v. KTH 1896—1900; avg.ex. K₃ 1899 o. fr. g₃ 1900. E. o. tjänsteman v. pat.- o. registr.verket 1899—1900; anst. v. The American Steel & Wire Co., Worcester, Mass., 1901—03; affärs- o. industriman i Västervik 1904; verkst. dir. därst. f. flera bolag, bl. a. f. AB Gust. Ideström & Co. 1904—06, Västerviks kvarn AB s. å., Verkstads AB Tjust 1903—08, AB Västerviks elektricitetsverk 1905; disp. v. Svenska garvämnesfabriken, Tillberg & Co., 1907—08 o. efter denna firmas ombildn. t. AB Tannin verkst.dir. där 1909—22. Engelsk vicekonsul i Västervik 1903—13. Konsult. ing. i Stockh. fr. 1922. Landstingsman. Stadsfullm. o. led. av drätselkammaren i Västervik. Ordf. i hamndirektion, handels- o. sjöfartsnämnd; led. av

styr. f. lärlings- o. yrkesskolan därst. samt av lasarettsdirektionen m. m. Led. av statens bränslekommission 1917—18; sakk. hos 1918 års tull- o. traktatkommitté i två år samt hos 1928 års tullkommitté i 5 år. RVO 1918. Publ. »Den svenska porslinsindustrien» (Statens offentl. utredn. 1925) samt tidskrifts- o. tidn. uppsatser. LSTF fr. 1896; led. av fören:s styr. 1900; v. sekr. i fören:s 1:a sekt. 1898—99 o. sektionens ordf. 1900.

Tolléus, Andreas Hugo, civilingenjör, * i Stockh. 1878^{28/12} av skorstensfejaremästaren Anders Gustaf Andersson o. Anna Mathilda Lagerqvist. ∞ 1:o i Stockh. 1908^{11/4} m. Signe Amalia Roos af Hjelmstätter, * därst. 1879^{25/11}, † 1923^{26/10}, dtr av grosshandlaren Carl Hindrik Hampus Roos af Hjelmstätter o. Hulda Maria Nilsson, 2:o 1924^{24/11} m. Hedvig Margareta Nilsson, * i Stockh. 1896^{28/4}, dtr av förmannen Karl Nilsson o. Mathilda Ahlstrand. Barn i 1:a gifte: Barbro, * 1914.

Mog.ex. v. h. reallärov. å Norrmalm i Stockh. 1896; ord. elev v. KTH 1896—99; avg.ex. fr. M₃ samt avg.ex. fr. École d'Application du Génie Maritime, Paris, 1901. Arbetare v. W. Lindbergs varv & mek. verkstad, Stockh., 1902, ritare 1903—04 o. fartygskonstruktör därst. 1905; ritare v. Palmers varv, Jarrow on Tyne, 1906; konsult. ing. i Stockh. fr. 1907; besiktningsman f. fartyg o. maskiner fr. 1908; expert f. Bureau Véritas fr. 1909; tf. lärare v. SKS 1912—13; examensförrättare v. rikets navigationsskolor 1912—25. Konstruerat motorfartygen Calcium, Carbonat o. Storbjörn samt ångfartygen Visby, Drottens Gute. Led. av dir. f. navigationsskolan i Stockh. fr. 1930 (vice ordf. fr. 1934). RVO 1918. GV:sOIM 1912. K.S.S.S:s förtjänstmed. i guld 1919, K.S.S.S:s Jub.med. 1930. Publ. upps. i skeppsbyggnadskonst m. m. LSTF fr. 1896; led. av fören:s styr. 1928—30 o. fr. 1934; led. av styr. f. avd. S 1922—24; avd:s v. ordf. 1925—27 o. fr. 1934 samt avd:s ordf. 1928—30.

Trocin, Bernhard Nicodemus, ingenjör, * i Gävle 1878^{1/6} av Anton Bernhard Trocin o. Cathrina Christina Ahlberg. ∞ m. Ida Mariana Cecilia Möller, * i Malmö 1883^{9/3}, dtr av handlanden Svante Peter Möller o. Cecilia Jönsson. Barn: Inga Ann-Margret, * 1911; Bernt Gunnar Svante, * 1913; Stig Börje, * 1919.

Avg.ex. fr. tekn. elementarskolan i Örebro 1897. Filare v. AB Gävle verkstäder o. ritare v. AB Södertälje verkstäder 1897—1901; ritare v. American Arms Co., Bridgeport, o.



Det som ett bihang till matrikeln publicerade examensregistret grundar sig på Teknologiska institutets, resp. Tekniska högskolans matriklar och betygsliggare. Av ifrågavarande material har av Rystedt tidigare publicerats uppgifter rörande elever åren 1848—1881. För tiden före 1848 och efter 1881 ha hittills inga kompletta uppgifter utkommit av trycket. Att Teknologiska institutets elever före 1848 ej upptagits hos Rystedt torde i första hand ha berott på att institutet före nämnda tidpunkt saknade fasta examensstatuter men hade troligen även sin grund däri, att de personalia som institutets matriklar meddela om dessa elever äro av torftigaste slag; de tillåta i åtskilliga fall ej en säker identifiering av personerna i fråga. Då Svenska Teknologföreningen nu publicerar en förteckning över de äldsta teknologer, omkring 500 till antalet, som formellt utskrivits från institutet före år 1849, sker det i medvetande om att förteckningen, ehuru i många avseenden bristfällig och ofullständig, dock visar, att icke så få av de ynglingar, som å institutet fingo sin första tekniska utbildning, senare framträtt som dugande män på de olikartade områden, där de kommit att verka. Tiden har ej medgivit den ingående undersökning av dessa elevgenerationer, som ur olika synpunkter varit önskvärd, men redaktionen har utöver de publicerade uppgifterna insamlat ett material, som framdeles kan komma till nytta vid en eventuell bearbetning av perioden.

Examensregistret upptar endast de viktigaste data, nämligen fullständiga namn, födelseort och födelsedatum, inskrivningsår, studieriktning, avgångsår, nuvarande titel och bosättningsort (för personer som ej tillhört föreningen), hänvisning till biografi samt eventuellt dödsort och dödsdatum. Ur föreningens egen synpunkt är detta register av intresse såtillvida, att därav omedelbart framgår i vilken utsträckning teknologerna inträtt i Svenska Teknologföreningen. Även i examensregistret förefinnas luckor, som redaktionen ej kunnat fylla. Upplysningar från kurskamrater ha i stor utsträckning inhämtats, men i många fall har ej heller denna väg lett till resultat. Det alfabetiska register, som avslutar verket, upptar namn på såväl de biograferade personerna som sådana, vilka finnas upptagna i examensregistret.

Då arbetet, något post festum, härmed framlägges för offentligheten, sker det i medvetande om att den uppkomna förseningen dock varit till gagn för verkets fullständighet och vederhäftighet. För de fel och bristfälligheter, som trots allt måste vidlåda biografier och register, få delegerade och redaktion anhålla om benäget överseende.

Det är oss slutligen en kär plikt att framföra uttrycken för vår tacksamhet till alla dem som bidragit till verkets tillkomst. Särskilt rikta vi oss till föreningens egna ledamöter, som i så stor utsträckning beredvilligt lämnat uppgifter till biografierna, samt till de bibliotek, arkiv, verk och myndigheter, vilka tillhandagått redaktionen med mängder av uppgifter, som ej stått att erhålla på annat sätt. Redaktionen står även i stor tacksamhetsskuld till läroverksadjunkten Vilhelm Ljungfors, som genoupgått och granskat korrektur särskilt i fråga om de genealogiska uppgifterna.

Stockholm i december 1936.

Alf Grabe.

K. A. Fröman.

Govert Indebetou.

Sten Westerberg.

Reinhold Naüclér.

Erik Hylander.

Förkortningar.

*	född	Bh	fackavdelningens för bergsvetenskap vid Tekniska högskolan underavdelning för metallurgi
†	död	bitr.	biträdande, biträde
∞	gift	BKro	belgiska Kronorden
A	Svenska teknologföreningens avd. för husbyggnadskonst.	Blek.	Blekinge län
	resp. avd. Svenska arkitektföreningen	BLEopO	belgiska Leopoldsorden
A	fackavdelningen för arkitektur vid Tekniska högskolan	BLEopII:sO	belgiska Leopold II:s orden
Aa	fackavdelningens för arkitektur vid Tekniska högskolan underavdelning för arkitektur	Bm	fackavdelningens för bergsvetenskap vid Tekniska högskolan underavdelning för bergsmekanik
AB	aktiebolag	Bmg	fackavdelningens för bergsvetenskap vid Tekniska högskolan underavdelning för gruvmekanik
Ab	fackavdelningens för arkitektur vid Tekniska högskolan underavdelning för husbyggnadsteknik	Bmh	fackavdelningens för bergsvetenskap vid Tekniska högskolan underavdelning för hyttmekanik
adj.	adjunkt, adjutant	byggn.	byggnad
AG, A.G.	Aktiengesellschaft	CTI	Chalmers tekniska institut
AIHS	artilleri- och ingenjörhögskolan	CTL	Chalmers tekniska läroanstalt
allm.	allmän, allmänt	CS	Chalmersska slöjdskolan
ang.	angående	DDO	danska Dannebrogorden
anlagn.	anläggning	dep.	departement
anst.	anstalt, anställd	DHS	diplomerad från Handelshögskolan i Stockholm
arb.	arbete	dir.	direktör, direktion
arkit.	arkitekt	disp.	disponent
arméförv.	arméförvaltningen	distr.	distrikt
art.	artikel, artilleri	div.	diverse
AS, A/S, A.S.	Aktieselskab, aktieselskap	doc.	docent
ASEA	Allmänna svenska elektriska AB	domst.	domstol
assist.	assistent	dr	doktor
avg.ex.	avgångsexamen	dr-ing.	doktor-ingenjör
avh.	avhandling	dtr	dotter
avsk.	avsked	därst.	därstädes
B	fackavdelningen för bergsvetenskap (före 1915 denna fackavdelnings underavdelning för bergsmekanik) vid Tekniska högskolan; fackavdelningen för byggnadskonst vid Chalmers tekniska institut	E	Svenska teknologföreningens avd. för elektroteknik, resp. avd. Svenska elektroingenjörföreningen
bev.utsk.	bevillningsutskottet	E	fackavdelningen för elektroteknik vid Tekniska högskolan och Chalmers tekniska institut
Bg	fackavdelningens för bergsvetenskap vid Tekniska högskolan underavdelning för gruvvetenskap	e.	extra
		eckl.dep.	ecklesiastikdepartementet
		effr.	efterträdare
		ekon.	ekonomi, ekonomisk

elektr.	elektrisk	metallurgi och hyttkonst
elverk	elektricitetsverk	(med 3-årig lärokurs)
ensk.	enskild	h.
e.o.	extra ordinarie	h. a.
ex.	examen	HA
exp.	expedition, expeditör	HAL
f.	för	Hall.
farm. inst.	farmaceutiska institutet	hand.dep.
fbg	för berömliga gärningar	HD
fil.	filosofie	HedL
fin.dep.	finansdepartementet	HHS
FinlFrK	finska Frihetskorsen	hush.sällsk.
FinlVRO	Finlands Vita rosens orden	HVS
fnor	för nit och redlighet	I
fortif.	fortifikationen	inf.
fr.	från	ing.
FrHL	franska Hederslegionen	inst.
FrKA	Akademien för de fria kons- terna	intend.
fr. o. m.	från och med	internat.
FS	Fysiografiska sällskapet i Lund	iq
fys.	fysik	ItKrO
fören.	förening	IVA
förestånd.	föreståndare	jordbr.dep.
förh.	förhållande	jordbr.utsk.
försv.dep.	försvarsdepartementet	jur.
försäkr.	försäkring	just.dep.
förv., förvalt.	förvaltare	Jämtl.
G	fackavdelningens för bergsve- tenskap vid Tekniska hög- skolan underavdelning för gruvvetenskap (med 4-årig lärokurs)	järnv.
g	fackavdelningens för bergs- vetenskap vid Tekniska hög- skolan underavdelning för gruvvetenskap (med 3-årig lärokurs)	Jönk.
GCI	Gymnastiska centralinstitutet	K
gen.	genom	K
genomg.	genomgått	Kalm.
GM	guldmedalj	kammarkoll.
Gotl.	Gotlands län	kand.
GVSbm	Kronprins Gustafs och Kron- prinsessan Victorias silver- bröllopsmedalj	kapt.
GV:sJmt	Konung Gustaf V:s jubileums- minnestecken	kav.
GV:sOIM	Konung Gustaf V:s olympiska medalj	K-B
Gävleb.	Gävleborgs län	kem.
Göteb.	Göteborg	KHS
Göteb. o. Boh.	Göteborgs och Bohus län	KinGSO
H	fackavdelningens för bergs- vetenskap vid Tekniska hög- skolan underavdelning för metallurgi och hyttkonst (med 4-årig lärokurs); fack- avdelningen för husbyggnad vid Chalmers tekniska insti- tut	KmstkNO
h	fackavdelningens för bergs- vetenskap vid Tekniska hög- skolan underavdelning för	KmstkSO
		KmstkVO
		KNO1kl
		KNO2kl
		komm.dep.

kommendör- kapt.	kommendörkapten	marinintend.- kåren	marinintendenturkåren
kommerskoll.	kommerskollegium	matem.	matematik
kongr.	kongress	Mb	fackavdelningens för maskin- byggnad och mekanisk tek- nologi vid Tekniska högsko- lan underavdelning för bergsmekanik
konst.utsk.	konstitutionsutskottet	med.	medicin
konsult.	konsummerande	mek. verkst.	mekanisk verkstad
kont.	kontor	mell.	mellersta
Kopparb.	Kopparbergs län	metallogr. inst.	metallografiska institutet
korresp.	korresponderande, korres- pondent	Mfg	Manufacturing
		Mm	fackavdelningens för maskin- byggnad och mekanisk tek- nologi vid Tekniska högsko- lan underavdelning för vär- me- och vattenmotorer
Krist.	Kristianstads län	mog.ex.	mogenhetsexamen
Kronob.	Kronobergs län	Mt	fackavdelningens för maskin- byggnad och mekanisk tek- nologi vid Tekniska högsko- lan underavdelning för me- kanisk teknologi
KrVA	Krigsvetenskapsakademien	mus.	museum
KS	krigsskolan	mynt- o. just- verket	mynt- och justeringsverket
KSO1kl	kommendör av första klassen av Svärdsorden	n.	norra
KSO2kl	kommendör av andra klassen av Svärdsorden	nat.mus.	nationalmuseum
KTH	Tekniska högskolan	navig.skola	navigationsskola
KVO1kl	kommendör av första klassen av Vasaorden	NedLO	nederländska Lejonorden
KVO2kl	kommendör av andra klassen av Vasaorden	NedONO	nederländska Oranien- Nassau-orden
L	ledamot	n. h. o. v.	namn, heder och värdighet
l.	lägre	nord. mus.	nordiska museet
LA	Lantbruksakademien	Norrb.	Norrbottnens län
lagberedn.	lagberedningen	NS:tOO	norska S:t Olavs-orden
lantmät.styr.	lantmäteristyrelsen	o.	och
led.	ledamot	Off	officer
LettSO	lettiska Tre stjärnors orden	OffFrd'A	fransk Officier d'Académie
LHS	Humanistiska vetenskaps- samfundet i Lund	OffFrd'Ip	fransk Officier de l'Instruc- tion publique
lic.	licentiat	ord.	ordinarie
litt. et art.	litteris et artibus	ordf.	ordförande
LSTF	ledamot av Svenska tekno- logiföreningen	OISGbmt	Konung Oscar II:s och Drott- ning Sophias guldbroilops- minnestecken
	LSTF efter namn å fader, svärfader, son eller svärson anger att vederbörande är ledamot av Svenska tekno- logiföreningen, (LSTF) att han varit ledamot. Biografi finns alltså för den person, vars titel åtföljes av denna beteckning.	OII:sJmt	Konung Oscar II:s jubileums- minnestecken
luftfartsmynd.	luftfartsmyndigheten	pat.- o. registr.- verket	patent- och registrerings- verket
lärov.	läroverk	PersLSO	persiska Lejon- och Solorden
löjtn.	löjtnant	PolRest	polska orden Polonia Resti- tuta
M	Svenska teknologiföreningens avd. för mekanik	prakt.	praktiserande
M	fackavdelningen för maskin- byggnad(skonst) och meka- nisk teknologi vid Tekniska högskolan; fackavdelningen för mekanik och maskin- lära, resp. för maskinbygg- nad, vid Chalmers tekniska institut.	prof.	professor
m.	med	publ.	publicerat
MA	Musikaliska akademien	R	riddare
mag.	magister	RCXIII:sO	riddare av Konung Carl XIII:s orden
Malmöh.	Malmöhus län	reg.	regement
marinförv.	marinförvaltningen	repr.	representant, representerat
marining.kåren	mariningenjörkåren	res.	reserv
		res.off.	reservofficer
		riksd. AK	riksdagens andra kammare

riksd. FK	riksdagens första kammare	t.	till
rikskomm. f.	rikskommissionen för ekono-	tekn.	teknisk
ekon. försvars-	misk försvarsberedskap	teknol.	teknologie
beredskap		teol.	teologie
riksmus.	naturhistoriska riksmuseum	teor.	teoretisk
RNO	riddare av Nordstjärneorden	tf.	tillförordnad
RoKavKMO	riddare och kommandör av Kungl. Majestäts orden (Se- rafimerriddare)	TI	teknologiska institutet
RSO	riddare av Svärdsorden	tidskr.	tidskrift
RVO	riddare av Vasaorden	tillfäll.	tillfällig
S	Svenska teknologföreningens avd. för skeppsbyggnads- konst	tills.	tillsammans
S	fackavdelningen för skepps- byggnad(skonst) vid Tek- niska högskolan	tjf.	tjänstförrättande
s.	södra	TjsiVLO	tjeckoslovakiska Vita Lejo- nets orden
SA	Société Anonyme	tjänstf.	tjänstförrättande
sakk.	sakkunnig	tjänstg.	tjänstgöring, tjänstgjort etc.
sekr.	sekreterare	univ.	universitet
sekt.	sektion	Upps.	Uppsala län
SiamKrO	siamesiska Kronorden	utf.	utfört
SiamVEO	siamesiska orden Vita elefan- ten	utg.	utgivit
Sk	fackavdelningen för skepps- byggeri vid Chalmers tek- niska institut	utr.dep.	utrikesdepartementet
Skarab.	Skaraborgs län	utsk.	utskott
skeppsmätn.	skeppsmättnings-	utställn.	utställning
SKF	AB Svenska kullagerfabriken	V	Svenska teknologföreningens avd. för väg- och vattenbygg- nadskonst
SKHS	sjökrigshögskolan	V	fackavdelningen för väg- och vattenbyggnad(skonst) vid Tekniska högskolan och Chalmers tekniska institut
SKS	sjökrigsskolan	v.	vice, vid, västra
soc.dep.	socialdepartementet	VA	Vetenskapsakademien
SpCIII:sO	spanska Carl III:s orden	vattendomst.	vattendomstol
SpCfO	spanska Civilförtjänstorden	verkst.	verkställande
SpICO	spanska Isabel la Catolicas orden	VS	Vetenskaps societeten i Upp- sala
spec.	special, speciellt	VVK	väg- och vattenbyggnads- kåren
stadsfullm.	stadsfullmäktig	VVS	Vetenskaps- och vitterhets- samhället i Göteborg
StbEmpO	storbrittanniska Empire- orden	väg- o. vatten- bygn.styr.	väg- och vattenbyggnads- styrelsen
STF	Svenska teknologföreningen	Värml.	Värmlands län
Stk	storkors	Västerb.	Västerbottens län
StKomm	storkommandör	Västern.	Västernorrlands län
Stockh.	Stockholms stad eller Stock- holms län	Västn.	Västmanlands län
stud.	studera	Älvsb.	Älvsborgs län
studentex.	studentexamen	ö.	östra
styr.	styrelse	Örebro	Örebro län
Söderm.	Södermanlands län	ÖS	Örlogsmannasällskapet
T	Svenska teknologföreningens avd. för teknisk undervis- ning	Österg.	Östergötlands län
		överg.stat	övergångsstat
		överint.ämb.	överintendentsämbetet
		ÖÅ	överståthållarämbetet

Obs! I biografierna hava upptagits endast de utländska ordnar, som förvärvats i utländsk tjänst. För de ordensbeteckningar, som ej finnas upptagna i förkortningslistan, hänvisas till Statskalendern.



H. K. H. KRONPRINS GUSTAF ADOLF

SVENSKA TEKNOLOGFÖRENINGENS

FÖRSTE HEDERSLEDAMOT

1936