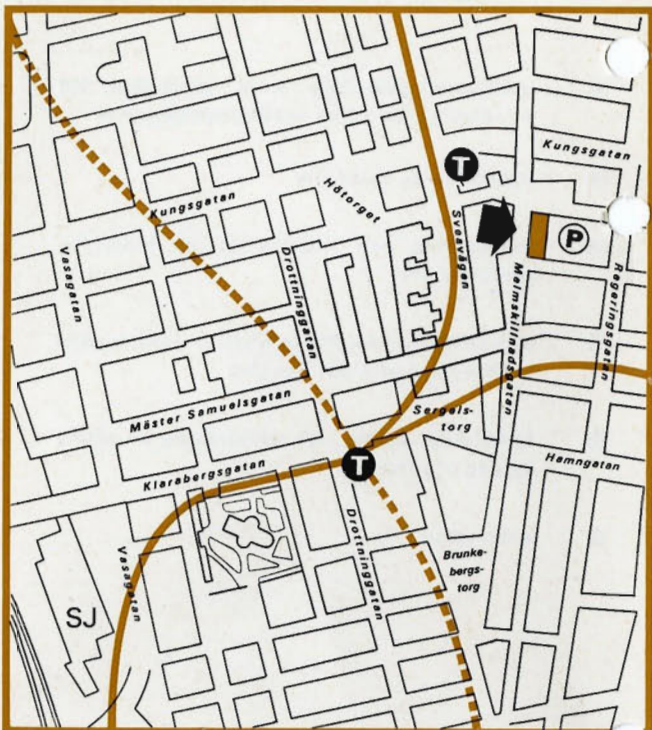


# MITT I CITY



## INGENJÖRSHUSET

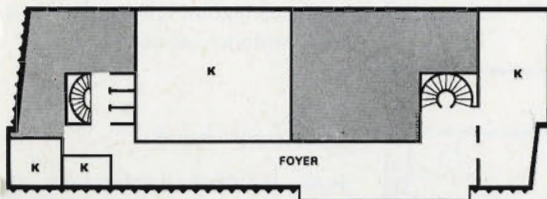
kommer att ligga

- två minuters gångväg från Hötorgetscity
- i skärningspunkten mellan Stockholms tre tunnelbanesystem. Byte av tunnelbana erbjuds aldrig
- mindre än tio minuters gångväg från SJ Centralstation
- med direkt förbindelse till parkeringshus med plats för ca 900 bilar
- med egen lastkaj till servicegatan under Malmkillnadsgatan

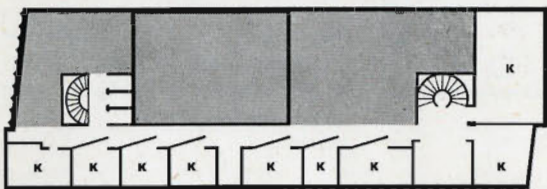
## INGENJÖRSHUSET

i övrigt

Huset bygges av Svenska Teknologföreningen som ersättning för föreningens nuvarande hus vid Brunkebergstorg. I bottenvåningen blir det en restaurang och en pub. De är öppna för allmänheten.



En trappa upp finns luftkonditionerade samlings-salar med modern audiovisuell utrustning. I stora salen finns utrustning för simultantolkning. Salarna lämpar sig för föredrag, konferenser, kurser och fester.



Två trappor upp finns en rad luftkonditionerade konferensrum i storlekar från 6 personer till 35 personer.

Våningarna 3-7 är kontor med reception och servicefunktionerna på tre trappor. I källarvåningen finns bl.a. ett motionsinstitut med frisersalong för herrar.

Förfrågningar om

## INGENJÖRSHUSET

ställes till Svenska Teknologföreningens kansli, Brunkebergstorg 20, Box 16 368, Stockholm 16, tel 08/22 06 80. Fråga efter *civilingenjör Lars Lundgren*.

# EGET KONTOR

TILLHÖR ARKIV ST med full service  
Utfärd./Ank. 24.2.67 utan investeringar  
Kodnr 28 (605)  
Makuleras DOK



Ni kan  
koncentrera Er  
på arbetet  
— resten klarar vi

## INGENJÖRSHUSETS KONTORSHOTELL

# INGENJÖRSHUSETS

## kontorshotell

bygger på att Ni hyr ett färdigmöblerat kontor och att det finns gemensamma serviceanordningar för hela huset. Det innebär den fördelen att Ni inte behöver skaffa egen allmän kontorspersonal — som är svår att utnyttja rationellt och oftast inte behärskar alla slags arbeten. Ni slipper besvär med anställning av personal och med sjukvinkarier, med köp och underhåll av möbler och större kontorsmaskiner, beställning och betalning av elström, städning, telefon m.m. Det alla behöver ingår i hyran — i övrigt betalar Ni bara för den service Ni själv önskar.



### Telefon

Egen teleanknytning med full service under kontorstid. Mottagning och avlämning av telefonbesked, nattkoppling, automatik för tidpassning. Tillgång till teleprinter. Utgående samtal debiteras liksom telegram och telex.



### Post

Ankommande post fördelas. Avgående post omhändertas och frankeras med maskin. Regelbunden budtjänst. Speciella postärenden utföres och eftersändning ordnas. Uppdrag utanför rutinen debiteras.



### Konferensrum

I byggnaden finns att hyra samlingslokaler av alla typer och storlekar från 200 personer till 6 personer. Se vidare rubriken »INGENJÖRSHUSET i övrigt!»

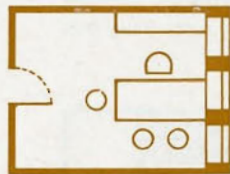
### Sekretariat

Ett sekretariat utför till marknads-mässig taxa: maskinskrivning, duplicering med fotokopiering eller kontorsoffset, svensk och viss utländsk korrespondens m. m. Diktafoner, räknemaskiner och andra kontorsmaskiner kan hyras. Ni kan också hyra extra utrymmen för arkiv och lager.



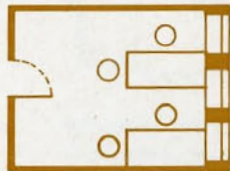
## Flera olika typer kontor

välj det som passar Ert behov



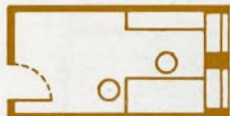
### Eget kontor typ A:

Fullt möblerat kontorsrum, 3-modulstyp, chefsskrivbord, heltäckande mattor, arkivskåp av stål; exkl. kontorsmaskiner.



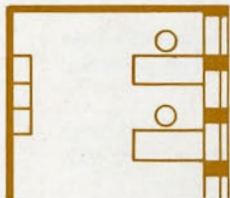
### Eget kontor typ B:

Fullt möblerat kontorsrum, 3-modulstyp, två skrivbord, heltäckande mattor, arkivskåp av stål; exkl. kontorsmaskiner.



### Eget kontor typ C:

Fullt möblerat kontorsrum, 2-modulstyp, ett skrivbord, heltäckande mattor, arkivskåp av stål; exkl. kontorsmaskiner.



### Öppet kontor typ D:

För den som inte vill kosta på ett eget kontor finns detta »öppna» kontor med begränsad tillgång till arbetsbord i ett möblerat större kontorsrum. Eget arkivfack; viss möjlighet att låna kontorsmaskiner.

Även annan inredning och storlek av kontor kan erhållas efter överenskommelse.

## I hyran ingår

möblering, mattor, lyse, värme, städning, fönsterputs, extra stolar vid behov, firmanamnet i gemensam skylttavla samt signal i den automatiska ute/inne-tavla som ger växeln möjlighet att ge besked åt uppringande.

## Service åt föreningar

Ingenjörshusets kontorshotell vill ge speciell service åt föreningsverksamhet med teknisk/ekonomisk anknytning. Utöver kontorsservice — se motstående sida — finns därför ett kansli som ger den speciella service som föreningar behöver. Service-kansliet kan utföra

- medlemsregistrering med möjlighet till selektering av olika medlemskategorier
- tryckning av matriklar
- adressering och distribution av kallelser, protokoll etc.
- avisering av medlemsavgifter inkl. eventuellt erforderlig påminnelse
- bokföring, kassa och utbetalning av attesterade utgifter
- arkivering

En förening, som vill utnyttja service-kansliet, behöver därför inte hyra eget kontor. Varje förening som abonnerar — helt eller delvis — på denna service kan däremot erhålla tillgång till kontorshotellens öppna kontor typ D.

Till föreningar utanför stockholmsområdet vidarebefordras ankommande post, meddelanden etc. till önskad adress.